

Số: LQSL_165/04h30/DBQG

Hà Nội, ngày 18 tháng 6 năm 2024

**TIN CẢNH BÁO LŨ QUÉT, SẠT LỞ ĐẤT, SỤT LÚN ĐẤT DO MƯA
LŨ HOẶC DÒNG CHẢY TRÊN KHU VỰC CÁC TỈNH TUYÊN
QUANG, CAO BẰNG, BẮC KẠN, BẮC GIANG VÀ QUẢNG NINH**

1. Tình hình mưa đã qua

Trong 06 giờ qua (từ 22 giờ ngày 17/06 đến 04 giờ ngày 18/06), khu vực các tỉnh Tuyên Quang, Cao Bằng, Bắc Kạn, Bắc Giang và Quảng Ninh đã có mưa vừa, mưa to, có nơi mưa rất to như: Yên Hòa 129,6mm, Xuân Lập 117,8mm (Tuyên Quang); Cỗ Linh 86,8mm (Bắc Kạn); Đoài Dương 77,6mm (Cao Bằng); Đèo Hạ My 49mm (Bắc Giang); Đàm Hà 64,4mm (Quảng Ninh);...

2. Cảnh báo mưa trong thời gian tiếp theo

Trong 03-06 giờ tới, khu vực các tỉnh trên tiếp tục có mưa với lượng mưa tích lũy phổ biến từ 15-30mm, có nơi trên 50mm.

3. Cảnh báo nguy cơ

Trong 06 giờ tới, nguy cơ cao xảy ra lũ quét trên các sông, suối nhỏ, sạt lở đất trên sườn dốc tại các tỉnh trên, đặc biệt tại các huyện:

- Bắc Kạn: Pác Nặm, Ba Bể, Ngân Sơn, Na Rì, Bạch Thông, Chợ Đồn, Chợ Mới, TP Bắc Kạn ;
- Tuyên Quang: Na Hang, Sơn Dương, Chiêm Hóa, Lâm Bình, Hàm Yên, TP Tuyên Quang, Yên Sơn;
- Cao Bằng: TP Cao Bằng, Trùng Khánh, Hà Quảng, Bảo Lạc, Bảo Lâm, Hạ Lang, Hòa An, Nguyên Bình, Thạch An, Quảng Hòa;
- Quảng Ninh: Hoàn bì, Ba Chẽ, Đàm Hà, TP Móng cái, Tiên Yên, Tp Uông Bí, TX Quảng Yên;
- Bắc Giang: Sơn Động, Lục Ngạn, Lục Nam.

4. Cảnh báo cấp độ rủi ro thiên tai do lũ quét, sạt lở đất, sụt lún đất do mưa lũ hoặc dòng chảy: Cấp 1.

5. Cảnh báo tác động của lũ quét

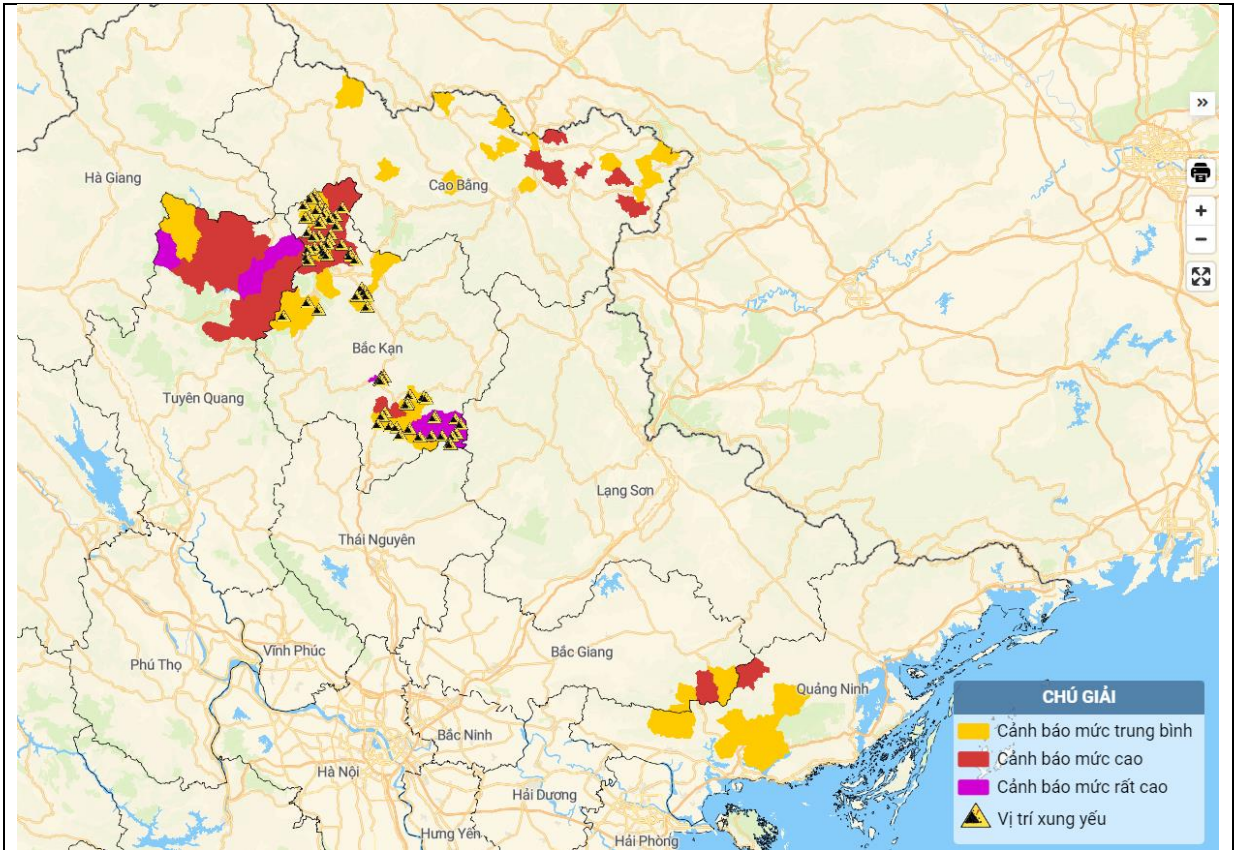
Lũ quét, sạt lở đất có thể gây tác động rất xấu đến môi trường, uy hiếp tính mạng của người dân; gây tắc nghẽn giao thông cục bộ, làm ảnh hưởng tới quá trình di chuyển của các phương tiện; phá hủy các công trình dân sinh, kinh tế gây thiệt hại cho các hoạt động sản xuất, hoạt động kinh tế - xã hội.

Tin phát lúc: 04h30

**Người chịu trách nhiệm
ban hành bản tin**

Nguyễn Thị Tú Anh

Phụ lục: Bản đồ nguy cơ lũ quét, sạt lở đất đá trên các khu vực



Chi tiết tại đường link: luquetsatlo.nchmf.gov.vn