

Số: KH1T-11/12h00/DBQG-DBKH

Hà Nội, ngày 11 tháng 4 năm 2026

**BẢN TIN DỰ BÁO KHÍ HẬU THỜI HẠN THÁNG
TRÊN PHẠM VI TOÀN QUỐC
(Từ 11/4-10/5/2026)**

1. Phân tích, đánh giá thời tiết, khí hậu nổi bật từ ngày 11/3-10/4/2026

+ ***Đông, lốc, sét***: Trên phạm vi toàn quốc đã xảy ra một số trận dông, lốc và mưa đá (*Phụ lục- Bảng 1*).

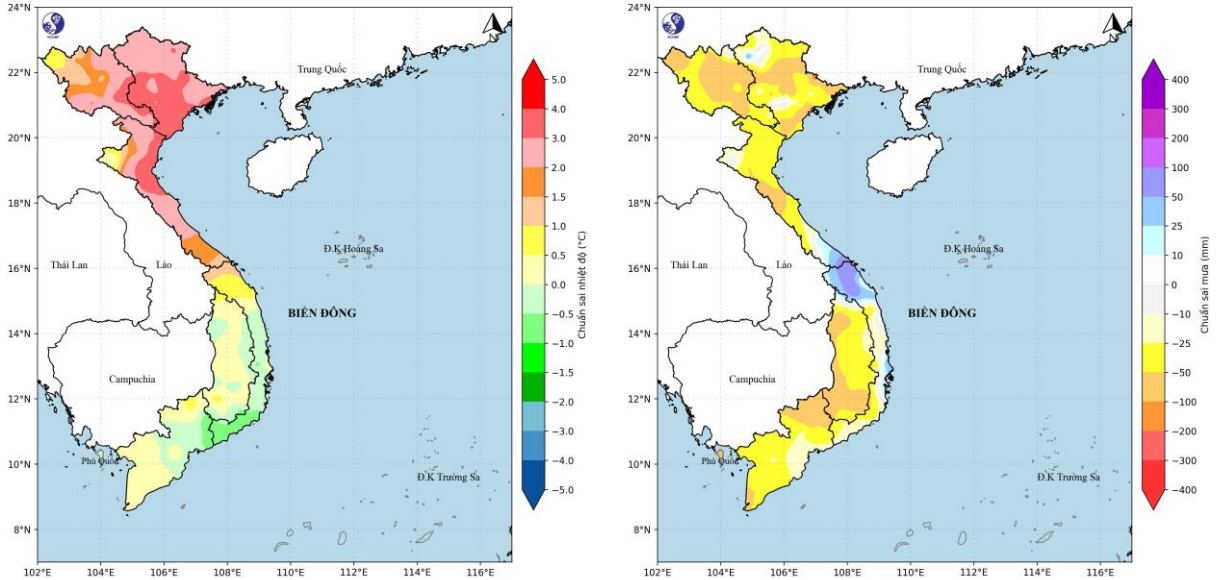
+ ***Mưa diện rộng***: Trong thời kỳ từ ngày 11/3-10/4/2026, tại khu vực Bắc Bộ đã xuất hiện các đợt mưa: ngày 15-16/3, 22-23/3 (tập trung ở khu vực vùng núi Bắc Bộ), 29-30/3 và từ ngày 01-02/4; trong đó, đợt mưa ngày 29-30/3 cục bộ có mưa vừa, mưa to. Các tỉnh từ Thanh Hóa đến thành phố Huế và khu vực Duyên hải Nam Trung Bộ xảy ra 01 đợt mưa từ ngày 09-16/3; đáng lưu ý từ ngày 09-14/3, các tỉnh từ thành phố Huế đến khu vực phía Đông tỉnh Quảng Ngãi đã xảy ra mưa vừa, mưa to với lượng mưa ngày phổ biến từ 20-50mm, cục bộ có nơi trên 100mm. Trong thời kỳ 11/3-10/4/2026, tại một số trạm khí tượng đã ghi nhận được lượng mưa ngày cao nhất vượt giá trị lịch sử (GTLS) cùng kỳ (*Phụ lục-Bảng 2*).

+ ***Nắng nóng (NN)***: Trong thời kỳ từ ngày 11/3-10/4/2026, tại khu vực Tây Bắc Bộ xảy ra NN vào ngày 31/3 và từ ngày 06-10/4; trong đó, thời kỳ từ ngày 06-10/4 có nhiệt độ cao nhất ngày từ 36,0-39,0⁰C, có nơi trên 40,0⁰C, khu vực Đồng bằng Bắc Bộ cũng có NN trong ngày 06-07/4 với nhiệt độ cao nhất ngày từ 35,0-37,0⁰C, có nơi trên 38,0⁰C. Khu vực Trung Bộ xảy ra 02 đợt NN: Từ ngày 30-31/3 tại khu vực Nghệ An đến Quảng Ngãi; và đợt NN từ ngày 05-09/3 tại khu vực từ Thanh Hóa đến Phú Yên và ven biển Đăk Lăk với nhiệt độ cao nhất ngày từ 37,0-40,0⁰C, có nơi cao hơn. Khu vực Cao nguyên Trung Bộ xảy ra NN trong ngày 28/3 và từ ngày 05-10/4; khu vực Nam Bộ xảy ra NN từ ngày 28/3-10/4 và tập trung chính ở khu vực miền Đông Nam Bộ. Trong thời kỳ 11/3-10/4/2026, tại một số trạm khí tượng đã ghi nhận được nhiệt độ cao nhất tuyệt đối ngày vượt giá trị lịch sử (GTLS) cùng kỳ (*Phụ lục-Bảng 3*).

+ ***Nhiệt độ trung bình (NĐTĐB)***: Trong thời kỳ từ ngày 11/3-10/4/2026, tại khu vực Bắc Bộ và các tỉnh từ Thanh Hóa-Huế, NĐTĐB phổ biến cao hơn so

với trung bình nhiều năm (TBNN) cùng thời kỳ từ 2,0-4,0^oC, các khu vực khác NĐTB phổ biến ở mức xấp xỉ so với TBNN cùng thời kỳ (Hình 1a).

+ **Lượng mưa:** Trong thời kỳ từ ngày 11/3-10/4/2026, tổng lượng mưa (TLM) trên cả nước phổ biến thấp hơn từ 20-60mm so với TBNN cùng thời kỳ, riêng khu vực TP. Huế và Đà Nẵng cao hơn 50-90mm so với TBNN cùng thời kỳ.



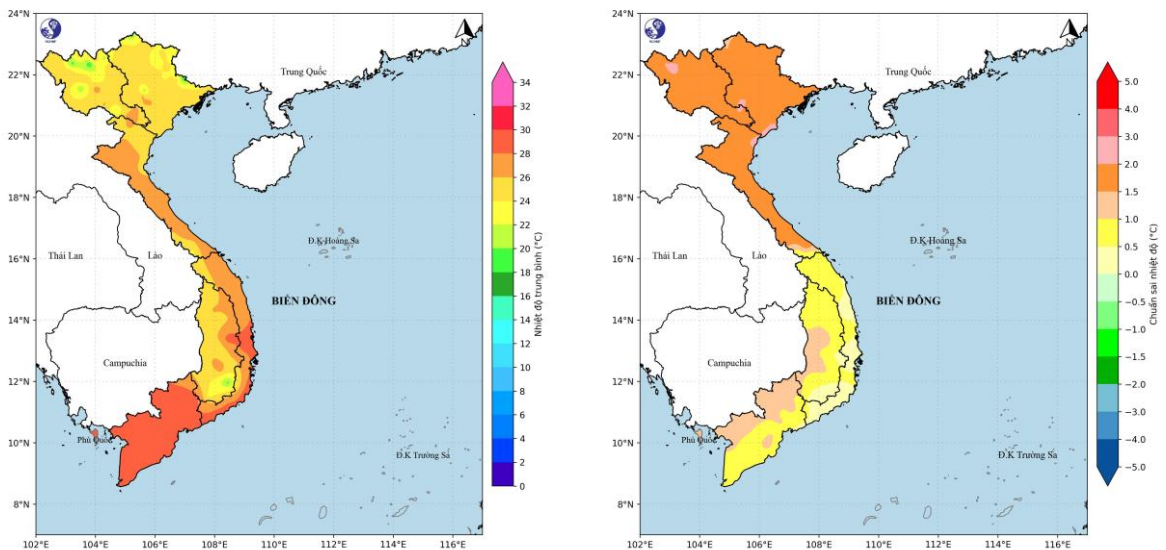
(a)

(b)

Hình 1: (a) Chuẩn sai nhiệt độ trung bình (^oC) và (b) Chuẩn sai lượng mưa (mm) từ ngày 11/4-10/4/2026

2. Dự báo xu thế khí hậu tháng từ ngày 11/4 đến 10/5/2026

2.1. Dự báo xu thế NĐTB



(a)

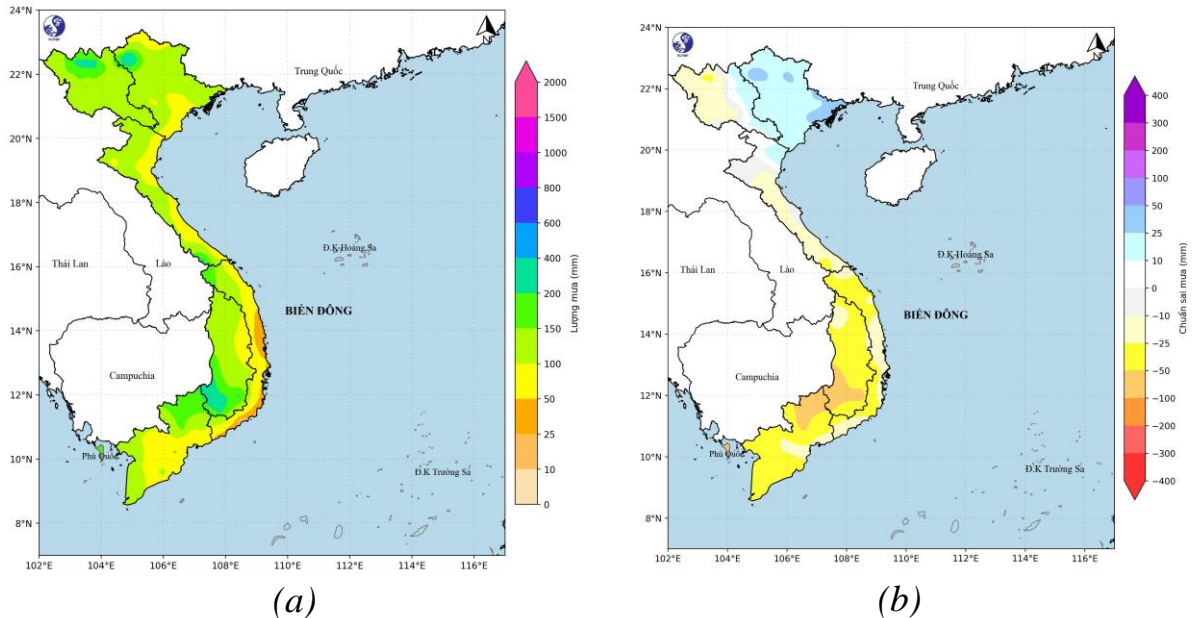
(b)

Hình 2: (a) Nhiệt độ TBNN (^oC) từ ngày 11/4-10/5; (b) Dự báo chuẩn sai nhiệt độ trung bình (^oC) từ ngày 11/4-10/5/2026

Trong thời kỳ dự báo, NĐTB trên toàn quốc phổ biến cao hơn so với TBNN từ 0,5-1,5⁰C. Trong đó, tại khu vực Bắc Bộ và các tỉnh từ Thanh Hóa-Huế có nơi cao hơn so với TBNN từ 1,5-2,0⁰C độ (Hình 2b).

2.2. Dự báo xu thế lượng mưa

Trong thời kỳ dự báo, TLM tại khu vực Bắc Bộ và Thanh Hóa phổ biến cao hơn so với TBNN từ 10-30mm; riêng khu Tây Bắc và các khu vực Trung Bộ và Nam Bộ TLM phổ biến thấp hơn từ 15-30mm; khu vực Cao nguyên Trung Bộ TLM phổ biến thấp hơn từ 30-50mm so với TBNN cùng thời kỳ.



Hình 3: (a) Tổng lượng mưa (mm) TBNN từ ngày 11/4-10/5; (b) Dự báo chuẩn sai lượng mưa (mm) từ ngày 11/4-10/5/2026

2.3. Cảnh báo thời tiết nguy hiểm

+ **Bão/áp thấp nhiệt đới (ATNĐ):** Trong thời kỳ dự báo, trên khu vực Biển Đông ít có khả năng xuất hiện bão/ATNĐ (TBNN: Trên khu vực Biển Đông là 0,3 cơn và không đổ bộ vào đất liền Việt Nam).

+ **Không khí lạnh:** Trong thời kỳ dự báo, KKL hoạt động yếu và nén rãnh áp thấp ở phía Nam Trung Quốc và có thể gây ra những đợt mưa dông kèm theo lốc, sét và gió giật mạnh nguy hiểm ở khu vực Bắc Bộ.

+ **Mưa diện rộng:** Trong thời kỳ dự báo, trên hầu khắp cả nước có khả năng xảy ra một số đợt mưa diện rộng, trong đó mưa tập trung nhiều hơn ở khu vực vùng núi Bắc Bộ.

+ **Nắng nóng:** Trong thời kỳ từ ngày 11/4-10/5/2026, nắng nóng có xu hướng gia tăng trên hầu khắp cả nước. Số ngày NN gay gắt có khả năng xuất hiện nhiều hơn so với TBNN tập trung ở khu vực Tây Bắc Bộ, các tỉnh từ Thanh Hóa-Huế.

+ Hiện tượng thời tiết nguy hiểm như dông, lốc, sét, mưa đá và gió giật mạnh có khả năng xuất hiện trên phạm vi cả nước, tập trung nhiều hơn ở khu vực Bắc Bộ.

2.4. Khả năng tác động đến môi trường, điều kiện sống, cơ sở hạ tầng, các hoạt động kinh tế-xã hội

Trên đất liền, KKL hoạt động yếu nén rãnh áp thấp có thể gây ra các đợt mưa dông; đặc biệt vào thời điểm chiều tối, có thể kèm theo hiện tượng thời tiết nguy hiểm như lốc, sét, mưa đá và gió giật mạnh, gây tác động đến các hoạt động dân sinh. Tại các khu vực Tây Bắc Bộ, các tỉnh từ Thanh Hóa-Huế và Nam Bộ, hiện tượng nắng nóng và nắng nóng gay gắt gây ảnh hưởng đáng kể đến đời sống và sản xuất của người dân. Ngoài ra, trên biển cần đề phòng lốc xoáy và gió giật mạnh trên các khu vực thuộc Biển Đông.

Trong bối cảnh biến đổi khí hậu, thời tiết, khí hậu ngày càng diễn biến phức tạp với nhiều hình thái nguy hiểm, cực đoan. Do đó, đề nghị các cấp chính quyền và người dân thường xuyên cập nhật và tích hợp thông tin dự báo, cảnh báo khí tượng thủy văn trong các bản tin ngắn hạn 1-3 ngày, để kịp thời điều chỉnh các kế hoạch sản xuất, phương án ứng phó phù hợp đảm bảo an toàn cho các hoạt động sản xuất và dân sinh.

3. Dự báo nhiệt độ trung bình, lượng mưa từ ngày 11/4 đến 10/5/2026

Địa điểm dự báo (Các trạm khí tượng đặc trưng-Tỉnh/Tp-Đài KTTV Khu vực)	Thời kỳ 11-20/4		Thời kỳ 21-30/4		Thời kỳ 01-10/5		Cả thời kỳ	
	Ttb (°C)	TLM (mm)	Ttb (°C)	TLM (mm)	Ttb (°C)	TLM (mm)	Ttb (°C)	TLM (mm)
Sơn La-Sơn La (Đài KTTV Bắc Bộ)	25,0-26,0	10-20	25,0-26,0	30-50	25,0-26,0	30-50	25,0-26,0	80-130
Lào Cai-Lào Cai (Đài KTTV Bắc Bộ)	25,5-26,5	10-20	26,5-27,5	20-40	27,5-28,5	30-50	27,0-28,0	70-120
Lạng Sơn-Lạng Sơn (Đài KTTV Bắc Bộ)	24,0-25,0	5-15	24,5-25,5	30-50	24,5-25,5	40-70	24,5-25,5	90-140
Việt Trì-Phú Thọ (Đài KTTV Bắc Bộ)	25,5-26,5	10-20	26,5-27,5	20-40	27,0-28,0	40-70	26,5-27,5	80-130
Hải Phòng-Tp, Hải Phòng (Đài KTTV Bắc Bộ)	25,0-26,0	5-10	25,5-26,5	20-40	26,0-27,0	40-70	25,5-26,5	80-130
Hà Đông-Tp, Hà Nội (Đài KTTV Bắc Bộ)	25,5-26,5	15-30	26,0-27,0	30-50	26,5-27,5	30-50	26,5-27,5	80-130
Vinh-Nghệ An (Đài KTTV Trung Bộ)	26,0-27,0	5-15	26,5-27,5	20-40	27,5-28,5	20-40	27,0-28,0	50-100

Địa điểm dự báo (Các trạm khí tượng đặc trưng-Tỉnh/Tp-Đài KTTV Khu vực)	Thời kỳ 11-20/4		Thời kỳ 21-30/4		Thời kỳ 01-10/5		Cả thời kỳ	
	Ttb (°C)	TLM (mm)	Ttb (°C)	TLM (mm)	Ttb (°C)	TLM (mm)	Ttb (°C)	TLM (mm)
Huế-Tp, Huế (Đài KTTV Trung Bộ)	27,5-28,5	5-15	27,5-28,5	15-30	28,0-29,0	20-40	27,5-28,5	40-80
Kon Tum-Quảng Ngãi (Đài KTTV Trung Bộ)	27,0-28,0	20-40	26,5-27,5	20-40	26,5-27,5	40-70	26,5-27,5	80-150
Quy Nhơn-Gia Lai (Đài KTTV Trung Bộ)	28,5-29,5	5-10	28,5-29,5	5-10	29,0-30,0	5-10	28,5-29,5	15-30
Nha Trang- Khánh Hòa (Đài KTTV Trung Bộ)	28,0-29,0	5-10	28,5-29,5	5-15	28,5-29,5	5-15	28,5-29,5	15-30
Buôn Ma Thuột-Đắk Lắk (Đài KTTV Trung Bộ)	27,0-28,0	10-25	26,5-27,5	30-60	26,5-27,5	40-70	27,0-28,0	80-150
Nhà Bè-Tp, Hồ Chí Minh (Đài KTTV Nam Bộ)	30,0-31,0	15-30	30,0-31,0	15-30	30,0-31,0	15-30	30,0-31,0	50-100
Cần Thơ-Tp, Cần Thơ (Đài KTTV Nam Bộ)	29,0-30,0	15-30	29,0-30,0	10-30	29,0-30,0	10-30	29,0-30,0	50-100

Ghi chú:

- Ttb: Giá trị nhiệt độ trung bình (đơn vị: độ C);

- R: Giá trị tổng lượng mưa (đơn vị: milimét);

- Chuẩn sai: Giá trị chênh lệch của nhiệt độ/lượng mưa so với TBNN (đơn vị: độ C/milimét);

- Tỷ chuẩn: Giá trị chênh lệch tương đối của lượng mưa so với TBNN (đơn vị: %),

- Các khu vực dự báo được điều chỉnh theo địa danh hành chính mới (Bảng 1 – Phụ lục)

Thời gian ban hành bản tin tiếp theo: 12h00 ngày 21/4/2026

Tin phát lúc: 12h00 ngày 11/4/2026./.

Soát tin: Nguyễn Tiến Toàn

PHÓ TRƯỞNG PHÒNG



Trần Thị Chúc

Phụ lục

*Bảng 1: Các hiện tượng thời tiết nguy hiểm ở quy mô nhỏ
từ ngày 11/3-10/4/2026*

Hiện tượng	Khu vực	Thời gian
Dông lốc, gió, mưa đá	xã Bum Tờ, Nậm Hàng, Pa Ủ tỉnh Lai Châu	16-17/3/2026
Mưa kèm dông lốc	Lào Cai, Lai Châu và Điện Biên	21-22/03/2026
Dông lốc, mưa đá	Sơn La, Tuyên Quang	22-23/03/2026
Dông lốc, sét, mưa đá	Lào Cai, Cao Bằng, Tuyên Quang, Lạng Sơn, Sơn La, Phú Thọ, Thái Nguyên và Hà Nội	29-31/03/2026
Mưa đá kèm dông	Cao Bằng	04/04/2026
Dông lốc	Phường 1 Bảo Lộc, 2 Bảo Lộc, 3 Bảo Lộc	08/04/2026

Bảng 2: Lượng mưa cao nhất từ ngày 11/3-10/4/2026 vượt GTLS

STT	Trạm khí tượng (tỉnh/TP)	Lượng mưa cao nhất ngày trong tháng 3	Ngày xuất hiện GTLS	Lượng mưa ngày vượt GTLS	Ngày xuất hiện
1	Thủ Dầu Một (Tp Hồ Chí Minh)	42,6	31/3/2019	46,0	06/3/2026

Bảng 3: Nhiệt độ cao nhất ngày giai đoạn 11/3-10/4/2026 vượt GTLS

STT	Trạm khí tượng (tỉnh/TP)	Nhiệt độ cao nhất ngày trong tháng 3	Ngày xuất hiện GTLS	Nhiệt độ vượt GTLS	Ngày xuất hiện
1	Bạch Long Vĩ (Tp. Hải Phòng)	30,2	24/3/2020	31,5	26/3/2026
2	Hòn Dấu (Tp. Hải Phòng)	30,1	31/3/2018	31,4	31/3/2026
3	Hoành Sơn (Hà Tĩnh)	37,6	23/3/2023	38,0	31/3/2026
4	Bạch Long Vĩ (Tp. Hải Phòng)	33,0	30/4/2012, 26/4/2024	33,3	08/4/2026
5	Liên Khương (Lâm Đồng)	33,5	10/4/1983	34,0	07/4/2026
6	Huyện Trăn (Tp. Hồ Chí Minh)	34,0	22/4/2023	34,1	07/4/2026

Bảng 4: Các khu vực dự báo theo địa danh hành chính mới

STT	Khu vực	Gồm các tỉnh
1	Khu vực Tây Bắc Bộ	Lai Châu, Điện Biên, Sơn La, Lào Cai, khu vực phía Nam của tỉnh Phú Thọ (tỉnh Hòa Bình cũ),
2	Khu vực Đông Bắc Bộ	Tuyên Quang, Cao Bằng, Thái Nguyên, Lạng Sơn, Quảng Ninh, Tp, Hải Phòng, Bắc Ninh, Hưng Yên, Ninh Bình, Tp, Hà Nội; khu vực phía Bắc của tỉnh Phú Thọ (tỉnh Vĩnh Phúc và Phú Thọ cũ),
3	Khu vực Thanh Hóa-Huế	Thanh Hóa, Nghệ An, Hà Tĩnh, Quảng Trị, Tp, Huế,
4	Khu vực Duyên hải Nam Trung Bộ	Tp, Đà Nẵng, Khánh Hòa và ven biển các tỉnh Quảng Ngãi, Gia Lai, Đắk Lắk, Lâm Đồng,
5	Khu vực Cao nguyên Trung Bộ	Phía Tây các tỉnh Quảng Ngãi, Gia Lai, Đắk Lắk, Lâm Đồng,
6	Khu vực Nam Bộ	Đồng Nai, Tp, Hồ Chí Minh, Tây Ninh, Đồng Tháp, Vĩnh Long, Tp, Cần Thơ, An Giang, Cà Mau,