

Số: MLDR_03/15h30/DBQG

Hà Nội, ngày 13 tháng 6 năm 2026

TIN DỰ BÁO MƯA LỚN Ở KHU VỰC VÙNG NÚI VÀ TRUNG DU BẮC BỘ

1. Diễn biến mưa trong 24 giờ qua

Ngày hôm nay (13/6), khu vực vùng núi và trung du Bắc Bộ có mưa rào và dông cục bộ.

2. Dự báo diễn biến mưa lớn trong 24-48 giờ tới

Từ chiều tối 14/6 đến ngày 15/6, khu vực vùng núi và trung du Bắc Bộ có mưa vừa, mưa to và dông với lượng mưa phổ biến 30-70mm, cục bộ có nơi mưa rất to trên 120mm.

Cảnh báo nguy cơ mưa có cường độ lớn (>100mm/3h).

Dự báo chi tiết:

Thời gian ảnh hưởng	Khu vực	Tổng lượng (mm)
Từ chiều tối 14/6 đến ngày 15/6	Vùng núi và trung du Bắc Bộ	30-70, cục bộ có nơi trên 120

Ngoài ra: chiều tối và đêm 14/6, khu vực đồng bằng Bắc Bộ có mưa rào và rải rác có dông với lượng mưa 20-40mm, cục bộ có nơi mưa to trên 80mm.

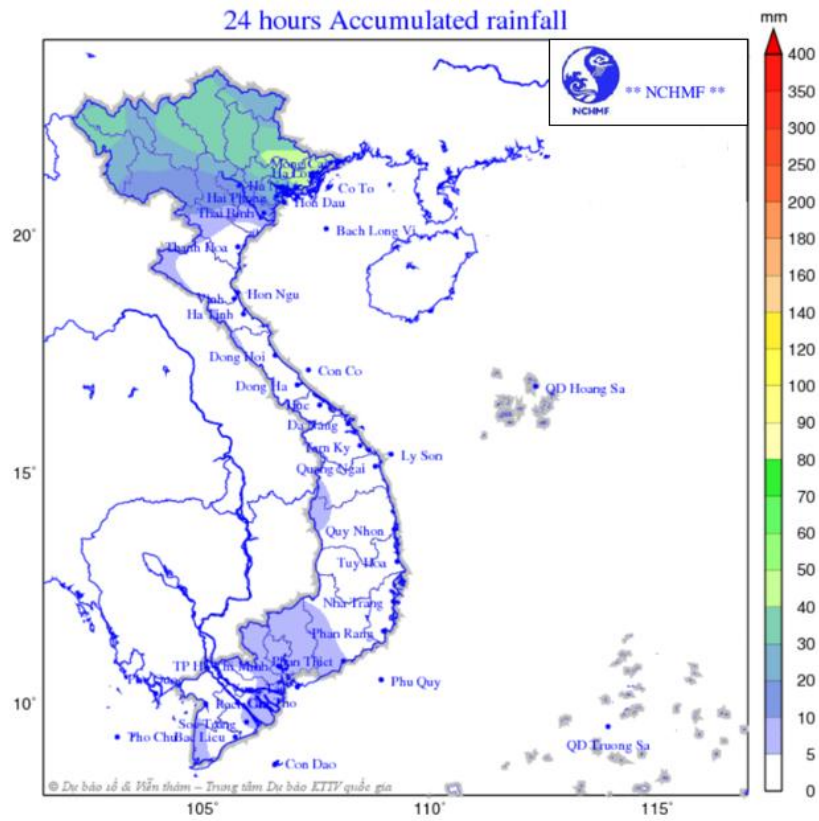
Trong mưa dông có khả năng xảy ra lốc, sét, mưa đá và gió giật mạnh

3. Cảnh báo: từ đêm 15/6 đến đêm 16/6, khu vực vùng núi và trung du Bắc Bộ có mưa vừa, mưa to và dông với lượng mưa phổ biến 40-80mm, cục bộ có nơi mưa rất to trên 130mm.

4. Cảnh báo cấp độ rủi ro thiên tai do mưa lớn, lốc, sét, mưa đá: cấp 1

5. Dự báo tác động của mưa lớn

Mưa lớn có khả năng gây ra tình trạng ngập úng tại các vùng trũng, thấp, khu đô thị, công nghiệp; lũ quét trên các sông, suối nhỏ, sạt lở đất trên sườn dốc (**thông tin cảnh báo khu vực nguy cơ lũ quét, sạt lở đất thời gian thực được cung cấp trực tuyến trên trang thông tin điện tử của Cục Khí tượng Thủy văn tại địa chỉ: <https://luquetsatlo.nchmf.gov.vn> và trong bản tin riêng cảnh báo lũ quét, sạt lở đất**).



Hình 1: Bản đồ dự báo lượng mưa tích lũy 24 giờ

Tin phát tiếp theo lúc 21h00 ngày 13/6.

Tin phát lúc: 15h30

Soát tin: Nghiêm Thị Ngọc Linh

P. TRƯỞNG PHÒNG DỰ BÁO THỜI TIẾT

Lê Thị Loan