

Số: MLDR_16/21h00/DBQG

Hà Nội, ngày 16 tháng 6 năm 2026

**TIN DỰ BÁO MƯA LỚN Ở KHU VỰC VÙNG NÚI VÀ TRUNG DU BẮC BỘ;
CẢNH BÁO MƯA DÔNG, MƯA LỚN CỤC BỘ, LỐC, SÉT, MƯA ĐÁ,
GIÓ GIẬT MẠNH Ở KHU VỰC ĐỒNG BẰNG BẮC BỘ VÀ NAM BỘ**

1. Diễn biến mưa trong 24 giờ qua

Ngày hôm nay (16/6), khu vực đông bắc Bắc Bộ và Nam Bộ có mưa, mưa rào và có nơi có dông, cục bộ có nơi mưa to. Lượng mưa tính từ 07 giờ đến 20 giờ ngày 16/6 cục bộ có nơi trên 50mm như các trạm: Đảo Trần (Quảng Ninh) 84.2mm, Dương Huy (Quảng Ninh) 54.2mm, Huyện Hội (Vĩnh Long) 102.8mm, Long Bình (Đồng Nai) 98.2mm, Mỹ An (Tây Ninh)...

2. Dự báo diễn biến mưa lớn trong 24-48 giờ tới

Từ tối 16/6 đến đêm 18/6, khu vực vùng núi và trung du Bắc Bộ có mưa vừa, mưa to và dông với lượng mưa phổ biến 50-120mm, cục bộ có nơi mưa rất to trên 250mm (thời gian mưa tập trung từ chiều tối đến sáng).

Cảnh báo nguy cơ mưa có cường độ lớn (>100mm/3h).

Dự báo chi tiết:

Thời gian ảnh hưởng	Khu vực	Tổng lượng (mm)
Từ tối 16/6 đến đêm 18/6	Vùng núi và trung du Bắc Bộ	50-120, cục bộ có nơi trên 250

Ngoài ra, từ tối 16/6 đến ngày 17/6, khu vực đồng bằng Bắc Bộ, Nam Bộ và phía Tây Lâm Đồng có mưa rào và dông rải rác với lượng mưa 10-30mm, cục bộ có nơi mưa to trên 60mm (thời gian mưa tập trung vào chiều tối và đêm).

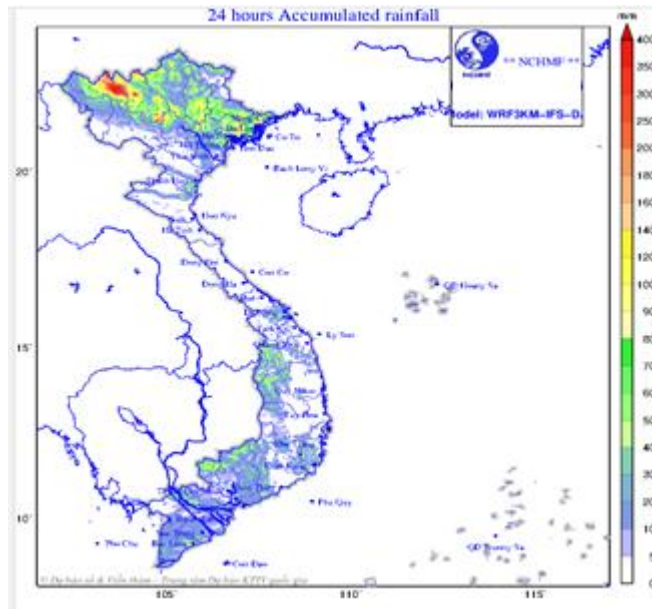
Trong mưa dông có khả năng xảy ra lốc, sét, mưa đá và gió giật mạnh.

3. Cảnh báo: từ ngày 19/6 mưa lớn diện rộng giảm ở khu vực vùng núi, trung du Bắc Bộ.

4. Cảnh báo cấp độ rủi ro thiên tai do mưa lớn, lốc, sét, mưa đá: cấp 1

5. Dự báo tác động của mưa lớn

Mưa lớn có khả năng gây ra tình trạng ngập úng tại các vùng trũng, thấp, khu đô thị, công nghiệp; lũ quét trên các sông, suối nhỏ, sạt lở đất trên sườn dốc (**thông tin cảnh báo khu vực nguy cơ lũ quét, sạt lở đất thời gian thực được cung cấp trực tuyến trên trang thông tin điện tử của Cục Khí tượng Thủy văn tại địa chỉ: <https://luquetsatlo.nchmf.gov.vn> và trong bản tin riêng cảnh báo lũ quét, sạt lở đất**).



Hình 1: Bản đồ dự báo lượng mưa tích lũy 24 giờ

Tin tiếp theo phát lúc 03h30 ngày 17/6.

Tin phát lúc: 21h00
Soát tin: Lê Thị Hồng Vân

P. TRƯỞNG PHÒNG DỰ BÁO THỜI TIẾT

Lê Thị Loan