

Số: MLDR_04/09h00/DBQG

Hà Nội, ngày 28 tháng 6 năm 2026

TIN DỰ BÁO MƯA LỚN Ở KHU VỰC VÙNG NÚI VÀ TRUNG DU BẮC BỘ

1. Diễn biến mưa trong 24 giờ qua

Đêm qua và sáng nay (28/6), khu vực Bắc Bộ có mưa rào và rải rác có dông, cục bộ có nơi mưa to đến rất to. Lượng mưa tính từ 19 giờ ngày 27/6 đến 08 giờ ngày 28/6 có nơi trên 100mm như: La Hiên (Thái Nguyên) 187mm, Hồ Ngòi Là (Tuyên Quang) 120.6mm, Bồ Hạ (Bắc Ninh) 107mm,...

2. Dự báo diễn biến mưa lớn trong 24-48 giờ tới

Từ đêm 28/6 đến ngày 30/6, khu vực vùng núi và trung du Bắc Bộ có mưa vừa, mưa to và dông, cục bộ có nơi mưa rất to với lượng mưa phổ biến 50-120mm, cục bộ có nơi trên 300mm.

Cảnh báo nguy cơ mưa có cường độ lớn (>100mm/3h).

Dự báo chi tiết:

Thời gian ảnh hưởng	Khu vực	Tổng lượng (mm)
Từ đêm 28/6 đến ngày 30/6	Vùng núi và trung du Bắc Bộ	50-120, cục bộ có nơi trên 300

Ngoài ra, ngày 28/6, khu vực vùng núi và trung du Bắc Bộ có mưa rào và dông rải rác với lượng mưa 10-30mm, cục bộ có nơi mưa to trên 60mm; đêm 28/6 khu vực đồng bằng Bắc Bộ có mưa, mưa vừa và rải rác có dông với lượng mưa 15-30mm, cục bộ có nơi mưa to trên 70mm.

Chiều tối và tối ngày 28/6, khu vực cao nguyên Trung Bộ và Nam Bộ có mưa rào và dông rải rác với lượng mưa 10-30mm, cục bộ có nơi mưa to trên 60mm.

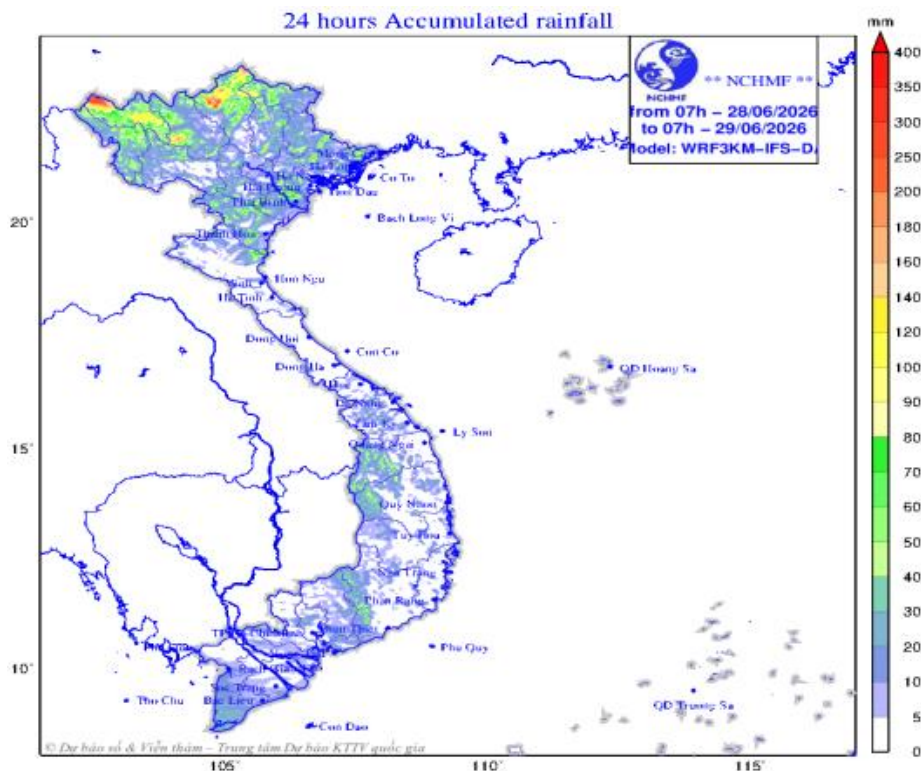
Trong mưa dông có khả năng xảy ra lốc, sét, mưa đá và gió giật mạnh.

3. Cảnh báo: đêm 30/6 và ngày 01/7, mưa lớn tiếp tục xảy ra ở khu vực vùng núi và trung du Bắc Bộ với lượng mưa phổ biến 30-60mm/24h, cục bộ có nơi trên 100mm/24h; từ ngày 02/7 mưa lớn có xu hướng giảm dần.

4. Cảnh báo cấp độ rủi ro thiên tai do mưa lớn, lốc, sét, mưa đá: cấp 1

5. Dự báo tác động của mưa lớn

Mưa lớn có khả năng gây ra tình trạng ngập úng tại các vùng trũng, thấp, khu đô thị, công nghiệp; lũ quét trên các sông, suối nhỏ, sạt lở đất trên sườn dốc (*thông tin cảnh báo khu vực nguy cơ lũ quét, sạt lở đất thời gian thực được cung cấp trực tuyến trên trang thông tin điện tử của Cục Khí tượng Thủy văn tại địa chỉ: <https://luquetsatlo.nchmf.gov.vn> và trong bản tin riêng cảnh báo lũ quét, sạt lở đất*).



Hình 1: Bản đồ dự báo lượng mưa tích lũy 24 giờ

Tin phát tiếp theo lúc 15h30 ngày 28/6.

Tin phát lúc: 09h00

Soát tin: Vũ Tuấn Anh

P. TRƯỞNG PHÒNG DỰ BÁO THỜI TIẾT

Nguyễn Hữu Thành