

Số: LQSL_810/20h50/DBQG

Hà Nội, ngày 01 tháng 10 năm 2024

**TIN CẢNH BÁO LŨ QUÉT, SẠT LỎ ĐẤT, SỤT LÚN ĐẤT DO MƯA
LŨ HOẶC DÒNG CHẢY TRÊN KHU VỰC CÁC TỈNH BẮC BỘ,
THANH HÓA, NGHỆ AN VÀ ĐẮK NÔNG**

1. Tình hình mưa đã qua:

Trong 24 giờ qua (từ 20 giờ ngày 30/9 đến 20 giờ ngày 01/10), khu vực các tỉnh Bắc Bộ, Thanh Hóa và Nghệ An đã có mưa vừa, mưa to đến rất to như: Nậm Hãn 277mm (Lai Châu); Phì Nhừ 86,2mm (Điện Biên); Km22 95,4mm (Sơn La); Tòng Đậu 153,8mm (Hoà Bình); Tả Giàng Phình 293,6mm (Lào Cai); Mỏ Vàng 340,6mm (Yên Bái); Cao Bồi 149,4mm (Hà Giang); Khâu Tinh 113mm (Tuyên Quang); Thu Cúc 88,6mm (Phú Thọ); Quảng Khê 147,6mm (Bắc Kạn); Sơn Lộ 62mm (Cao Bằng); Chúc Bài Sơn 112,2mm (Quảng Ninh); Nga Sơn 254,8mm (Nghệ An);...

Trong 02 giờ qua (từ 18 giờ đến 20 giờ ngày 01/10), khu vực tỉnh Đắk Nông đã có mưa vừa, mưa to như: Nam Xuân 79,8mm, Đắk Gằn 69,2mm,...

Mô hình độ ẩm đất cho thấy một số khu vực thuộc các tỉnh trên đã gần bão hòa (trên 85%) hoặc đạt trạng thái bão hòa.

2. Cảnh báo mưa trong thời gian tiếp theo:

Trong 03-06 giờ tới, khu vực các tỉnh trên tiếp tục có mưa với lượng phổ biến như sau: các tỉnh Bắc Bộ mưa từ 5-10mm, có nơi trên 25mm; Thanh Hóa mưa từ 5-15mm, có nơi trên 40mm; Nghệ An mưa từ 10-25mm, có nơi trên 50mm; Đắk Nông mưa từ 15-40mm, có nơi trên 70mm.

3. Cảnh báo nguy cơ:

Trong 06 giờ tới, nguy cơ xảy ra lũ quét trên các sông, suối nhỏ, sạt lở đất trên sườn dốc tại nhiều huyện (Chi tiết được đính kèm trong Phụ lục 1).

4. Cảnh báo cấp độ rủi ro thiên tai do lũ quét, sạt lở đất, sụt lún đất do mưa lũ hoặc dòng chảy: Cấp 1; riêng các tỉnh Lào Cai và Yên Bái: cấp 2

5. Cảnh báo tác động của lũ quét, sạt lở, sụt lún đất do mưa lũ hoặc dòng chảy:

Lũ quét, sạt lở đất có thể gây tác động rất xấu đến môi trường, uy hiếp tính mạng của người dân; gây tắc nghẽn giao thông cục bộ, làm ảnh hưởng tới quá trình di chuyển của các phương tiện; phá hủy các công trình dân sinh, kinh tế gây thiệt hại cho các hoạt động sản xuất, hoạt động kinh tế - xã hội.

Kiến nghị các cơ quan chức năng tại địa phương lưu ý rà soát các điểm nghẽn dòng, các vị trí xung yếu trên địa bàn để có biện pháp phòng tránh, ứng phó.

Tin phát lúc: 20h50

Người chịu trách nhiệm
ban hành bản tin

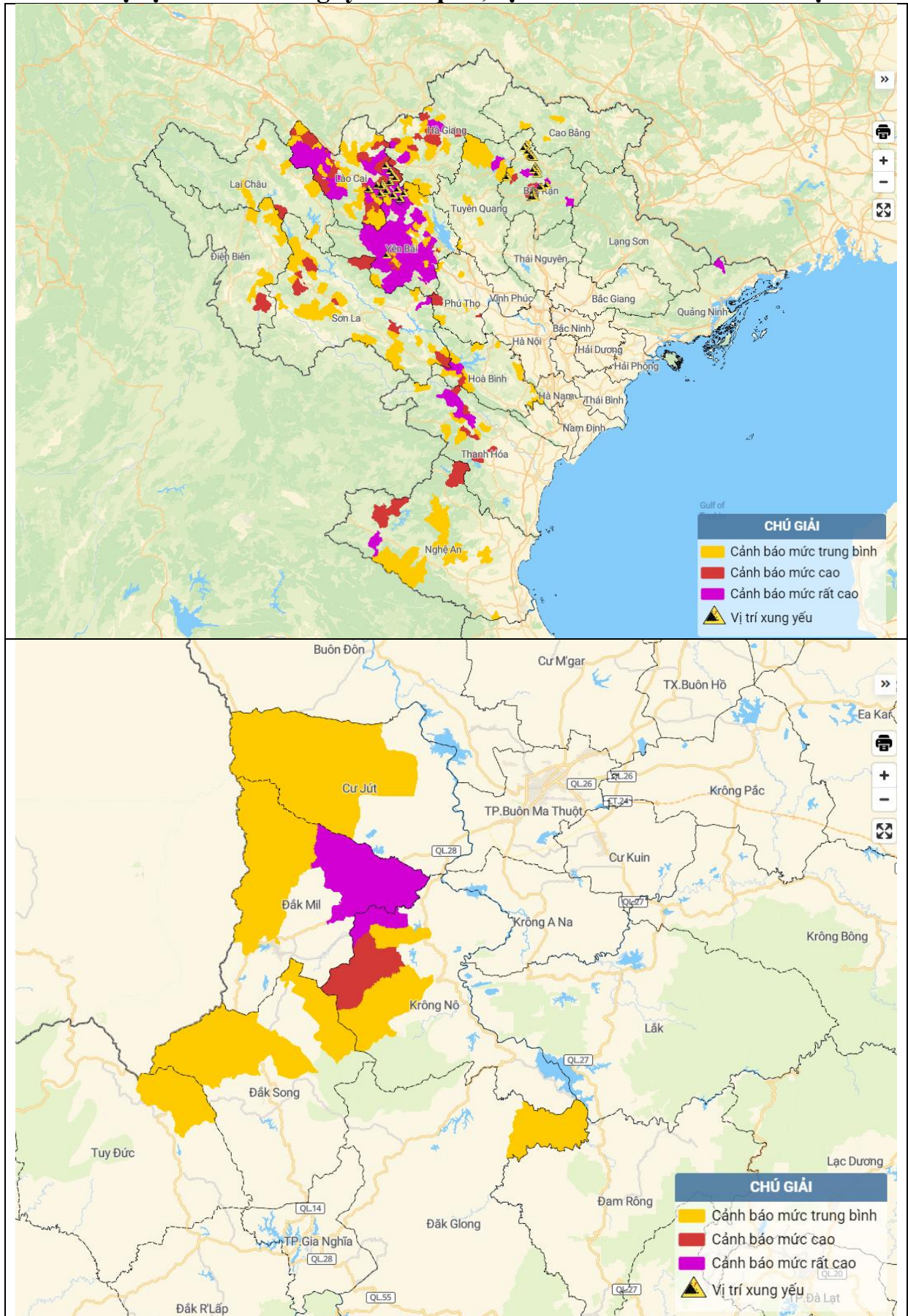
Nguyễn Hữu Huỳnh

PHỤ LỤC

Phụ lục 1: Danh sách các khu vực có nguy cơ xảy ra lũ quét, sạt lở đất đá trong 06 giờ tới

| TT | Tỉnh/TP | Huyện |
|----|-------------|---|
| 1 | Lai Châu | Nậm Nhùn, Phong Thổ, Sin Hồ, Tam Đường, Tân Uyên, Than Uyên, TP.Lai Châu |
| 2 | Điện Biên | Điện Biên Đông, Mường Ảng, Mường Chà, Tủa Chùa, Tuần Giáo |
| 3 | Sơn La | Bắc Yên, Mai Sơn, Mộc Châu, Mường La, Phù Yên, Quỳnh Nhai, Sông Mã, Thuận Châu, TP.Sơn La, Vân Hồ, Yên Châu |
| 4 | Hoà Bình | Đà Bắc, Lạc Thủy, Lương Sơn, Mai Châu, Tân Lạc, TP.Hoà Bình |
| 5 | Lào Cai | Bắc Hà, Bảo Thắng, Bảo Yên, Bát Xát, Mường Khương, Si Ma Cai, TP.Lào Cai, TX.Sa Pa, Văn Bàn |
| 6 | Yên Bái | Lục Yên, Mù Căng Chải, TP.Yên Bái, Trạm Tấu, Trấn Yên, TX.Nghĩa Lộ, Văn Chấn, Văn Yên, Yên Bình |
| 7 | Hà Giang | Bắc Quang, Hoàng Su Phì, Quang Bình, TP.Hà Giang, Vị Xuyên, Xín Mần |
| 8 | Tuyên Quang | Chiêm Hóa, Lâm Bình, Na Hang, Yên Sơn |
| 9 | Phú Thọ | Hạ Hoà, Tam Nông, Tân Sơn, Thanh Ba, Thanh Thủy, Yên Lập |
| 10 | Bắc Kạn | Ba Bể, Bạch Thông, Chợ Đồn, Na Rì, Pác Nặm |
| 11 | Cao Bằng | Bảo Lạc, Hà Quảng, Nguyên Bình |
| 12 | Quảng Ninh | Bình Liêu |
| 13 | Thanh Hóa | Bá Thước, Cẩm Thủy, Lang Chánh, Mường Lát, Ngọc Lặc, Quan Hóa, Quan Sơn, Thường Xuân |
| 14 | Nghệ An | Anh Sơn, Con Cuông, Kỳ Sơn, Quế Phong, Quỳnh Châu, Quỳnh Hợp, Tân Kỳ, Thanh Chương, Tương Dương |
| 15 | Đắk Nông | Cư Jút, Đắk Glong, Đắk Mil, Đắk Song, Krông Nô, Tuy Đức |

Phụ lục 2: Bản đồ nguy cơ lũ quét, sạt lở đất đá trên các khu vực



(Chi tiết tại đường link: <http://luquetsatlo.nchmf.gov.vn>)