

Số: LQSL\_862/18h30/DBQG

Hà Nội, ngày 15 tháng 10 năm 2024

**TIN CẢNH BÁO LŨ QUÉT, SẠT LỎ ĐẤT, SỤT LÚN ĐẤT DO MƯA  
LŨ HOẶC DÒNG CHẢY TRÊN KHU VỰC CÁC TỈNH SƠN LA VÀ  
BẮC GIANG**

**1. Tình hình mưa đã qua:**

Trong 02h qua (từ 16-18 giờ ngày 15/10), khu vực các tỉnh Sơn La và Bắc Giang đã có mưa, có nơi mưa vừa đến mưa to như: Việt Yên 65,8mm, Trúc Tay 30,6mm (Bắc Giang); Tân Lang 72,2mm, Bắc Phong 2 24,6mm (Sơn La);...

Mô hình độ ẩm đất cho thấy một số khu vực thuộc các tỉnh trên đã gần bão hòa (trên 85%) hoặc đạt trạng thái bão hòa.

**2. Cảnh báo mưa trong thời gian tiếp theo:**

Trong 03-06 giờ tới, khu vực các tỉnh trên tiếp tục có mưa với lượng mưa tích lũy như sau: Sơn La 10-20mm, riêng Phù Yên, Mộc Châu có nơi trên 70mm; Bắc Giang từ 20-50mm, có nơi trên 80mm.

**3. Cảnh báo nguy cơ:**

Trong 06 giờ tới, nguy cơ xảy ra lũ quét trên các sông, suối nhỏ, sạt lở đất trên sườn dốc tại các tỉnh trên, đặc biệt tại các huyện:

- Sơn La: Bắc Yên, Mộc Châu, Phù Yên, Vân Hồ;

- Bắc Giang: Lạng Giang, Tân Yên, TP.Bắc Giang, TX.Việt Yên, Yên Dũng, Yên Thế.

**4. Cảnh báo cấp độ rủi ro thiên tai do lũ quét, sạt lở đất, sụt lún đất do mưa lũ hoặc dòng chảy: Cấp 1.**

**5. Cảnh báo tác động của lũ quét, sạt lở, sụt lún đất do mưa lũ hoặc dòng chảy:**

Lũ quét, sạt lở đất có thể gây tác động rất xấu đến môi trường, uy hiếp tính mạng của người dân; gây tắc nghẽn giao thông cục bộ, làm ảnh hưởng tới quá trình di chuyển của các phương tiện; phá hủy các công trình dân sinh, kinh tế gây thiệt hại cho các hoạt động sản xuất, hoạt động kinh tế - xã hội.

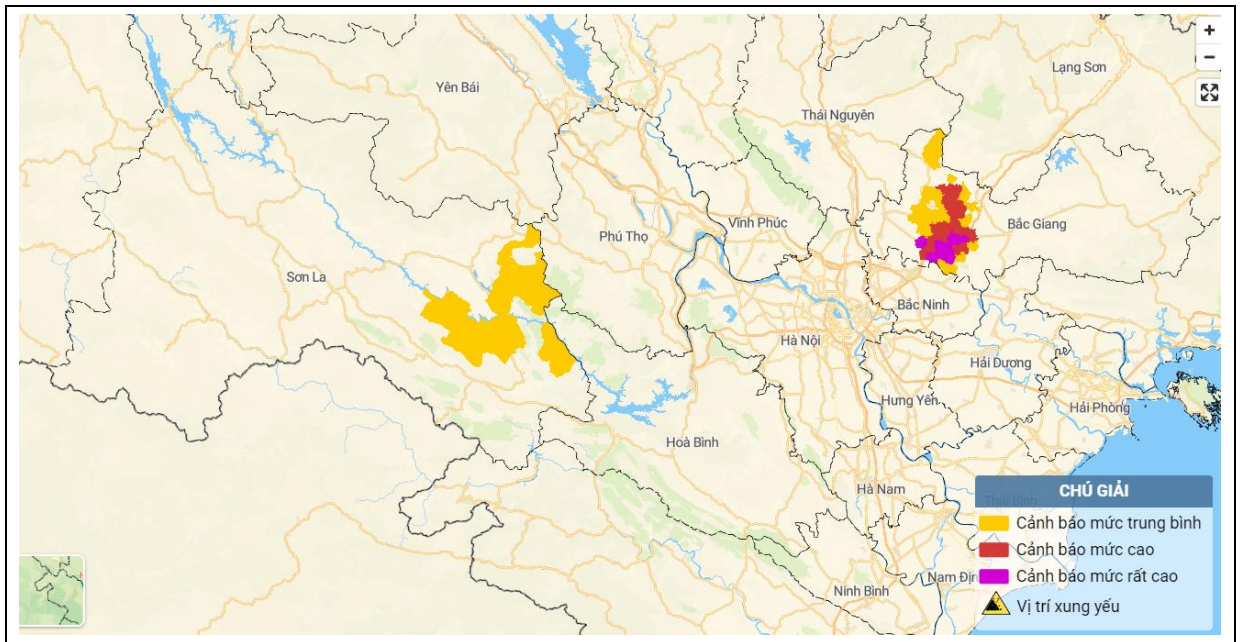
*Kiến nghị các cơ quan chức năng tại địa phương lưu ý rà soát các điểm nghẽn dòng, các vị trí xung yếu trên địa bàn để có biện pháp phòng tránh, ứng phó.*

**Tin phát lúc: 18h30**

**Người chịu trách nhiệm  
ban hành bản tin**

**Phạm Bạch Mỹ Hương**

## Phụ lục: Bản đồ nguy cơ lũ quét, sạt lở đất đá trên các khu vực



Chi tiết tại đường link: [luquetsatlo.nchmf.gov.vn](http://luquetsatlo.nchmf.gov.vn)