

Số: LQSL\_863/20h40/DBQG

Hà Nội, ngày 15 tháng 10 năm 2024

**TIN CẢNH BÁO LŨ QUÉT, SẠT LỞ ĐẤT, SỤT LÚN ĐẤT DO MƯA  
LŨ HOẶC DÒNG CHẢY TRÊN KHU VỰC CÁC TỈNH PHÚ THỌ,  
THÁI NGUYÊN, KHÁNH HÒA VÀ BÌNH THUẬN**

**1. Tình hình mưa đã qua:**

Trong 03 giờ qua (từ 17 giờ đến 20 giờ ngày 15/10), khu vực các tỉnh Phú Thọ, Thái Nguyên, Khánh Hòa và Bình Thuận đã có mưa, có nơi mưa vừa đến mưa to như: Xuân Đài 299,8mm, Thạch Kiệt 163mm (Phú Thọ); Quân Chu 48,6mm (Thái Nguyên); Suối Sung 44,6mm (Khánh Hòa); Dân Hiệp 66,8mm (Bình Thuận);...

Mô hình độ ẩm đất cho thấy một số khu vực thuộc các tỉnh trên đã gần bão hòa (trên 85%) hoặc đạt trạng thái bão hòa.

**2. Cảnh báo mưa trong thời gian tiếp theo:**

Trong 03-06 giờ tới, khu vực các tỉnh trên tiếp tục có mưa với lượng mưa tích lũy như sau: tại Thái Nguyên từ 10-20mm, có nơi trên 30mm; khu vực các tỉnh Phú Thọ, Khánh Hòa và Bình Thuận từ 10-30mm, có nơi trên 60mm.

**3. Cảnh báo nguy cơ:**

Trong 06 giờ tới, nguy cơ xảy ra lũ quét trên các sông, suối nhỏ, sạt lở đất trên sườn dốc tại nhiều huyện (Chi tiết được đính kèm trong Phụ lục 1).

**4. Cảnh báo cấp độ rủi ro thiên tai do lũ quét, sạt lở đất, sụt lún đất do mưa lũ hoặc dòng chảy:** Cấp 1.

**5. Cảnh báo tác động của lũ quét, sạt lở, sụt lún đất do mưa lũ hoặc dòng chảy:**

Lũ quét, sạt lở đất có thể gây tác động rất xấu đến môi trường, uy hiếp tính mạng của người dân; gây tắc nghẽn giao thông cục bộ, làm ảnh hưởng tới quá trình di chuyển của các phương tiện; phá hủy các công trình dân sinh, kinh tế gây thiệt hại cho các hoạt động sản xuất, hoạt động kinh tế - xã hội.

Kiến nghị các cơ quan chức năng tại địa phương lưu ý rà soát các điểm nghẽn dòng, các vị trí xung yếu trên địa bàn để có biện pháp phòng tránh, ứng phó.

**Tin phát lúc: 20h40**

**Người chịu trách nhiệm  
ban hành bản tin**

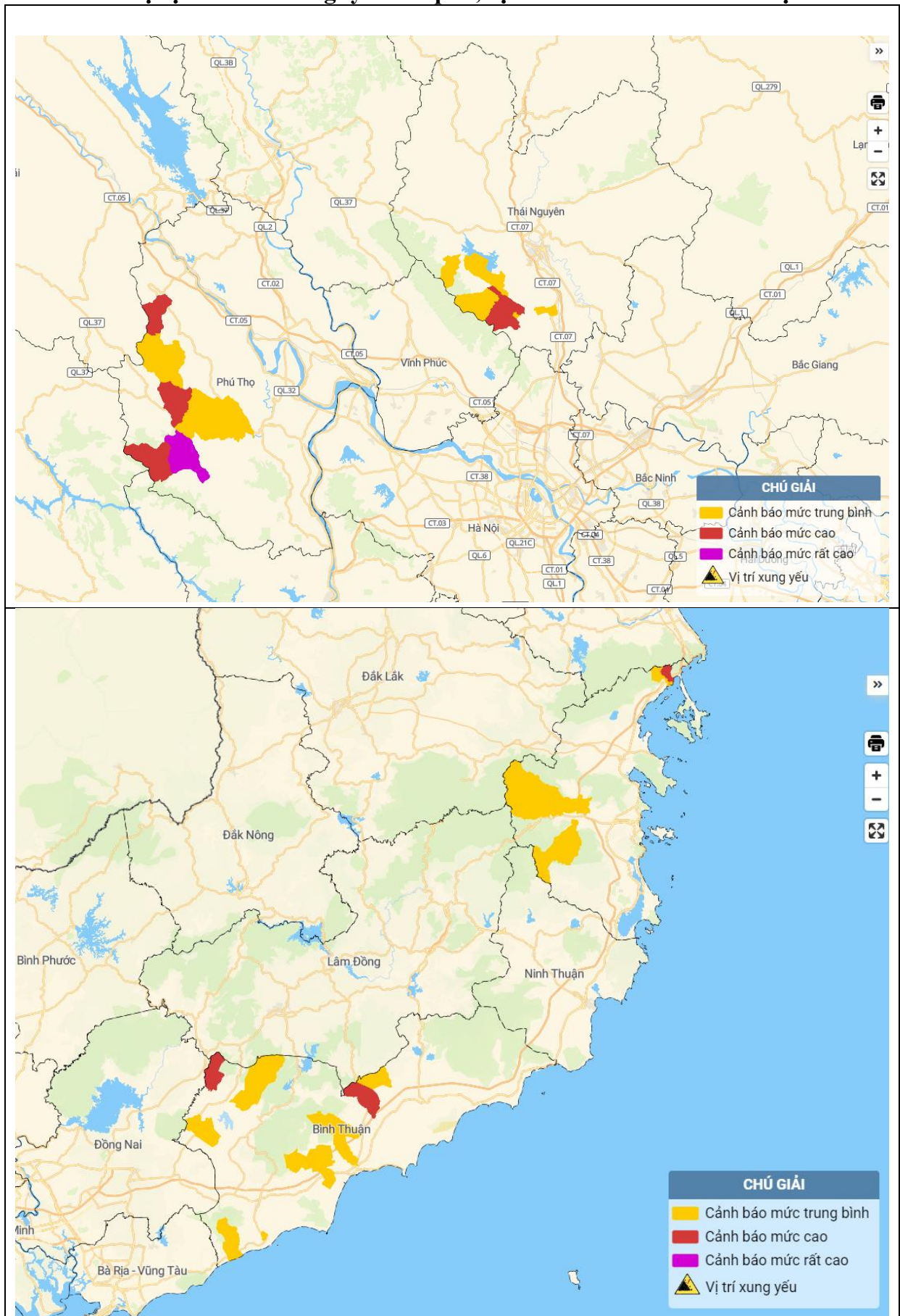
**Nguyễn Thu Thủy**

## PHỤ LỤC

### Phụ lục 1: Danh sách các khu vực có nguy cơ xảy ra lũ quét, sạt lở đất đá trong 06 giờ tới

<b>TT</b>	<b>Tỉnh/TP</b>	<b>Huyện</b>
<b>1</b>	<b>Phú Thọ</b>	Tân Sơn, Thanh Sơn, Yên Lập
<b>2</b>	<b>Thái Nguyên</b>	Đại Từ, TP.Phổ Yên, TP.Sông Công
<b>3</b>	<b>Khánh Hòa</b>	Diên Khánh, Khánh Sơn, Khánh Vĩnh, Vạn Ninh
<b>4</b>	<b>Bình Thuận</b>	Bắc Bình, Đức Linh, Hàm Tân, Hàm Thuận Bắc, Hàm Thuận Nam, Tánh Linh, TX.La Gi

## Phụ lục 2: Bản đồ nguy cơ lũ quét, sạt lở đất đá trên các khu vực



(Chi tiết tại đường link: <http://luquetsatlo.nchmf.gov.vn>)