

Số: LQSL\_867/05h30/DBQG

Hà Nội, ngày 16 tháng 10 năm 2024

**TIN CẢNH BÁO LŨ QUÉT, SẠT LỞ ĐẤT, SỤT LÚN ĐẤT DO MƯA  
LŨ HOẶC DÒNG CHẢY TRÊN KHU VỰC TỈNH LÀO CAI**

**1. Tình hình mưa đã qua:**

Trong 02 giờ qua (từ 03 giờ đến 05 giờ ngày 16/10), khu vực tỉnh Lào Cai đã có mưa vừa đến mưa to như: Mường Khương 45mm, Tả Gia Khâu 44,6mm, Bản Xèo 38mm;...

**2. Cảnh báo mưa trong thời gian tiếp theo:**

Trong 03-06 giờ tới, khu vực tỉnh Lào Cai tiếp tục có mưa với lượng mưa tích lũy phổ biến từ 10-15mm, có nơi trên 30mm.

**3. Cảnh báo nguy cơ:**

Trong 06 giờ tới, nguy cơ xảy ra lũ quét trên các sông, suối nhỏ, sạt lở đất trên sườn dốc tại các tỉnh trên, đặc biệt tại các huyện: Bát Xát, Mường Khương, Si Ma Cai, TX.Sa Pa, Bảo Yên, Bắc Hà, Bảo Thắng.

**4. Cảnh báo cấp độ rủi ro thiên tai do lũ quét, sạt lở đất, sụt lún đất do mưa lũ hoặc dòng chảy: Cấp 1.**

**5. Cảnh báo tác động của lũ quét, sạt lở, sụt lún đất do mưa lũ hoặc dòng chảy:**

Lũ quét, sạt lở đất có thể gây tác động rất xấu đến môi trường, uy hiếp tính mạng của người dân; gây tắc nghẽn giao thông cục bộ, làm ảnh hưởng tới quá trình di chuyển của các phương tiện; phá hủy các công trình dân sinh, kinh tế gây thiệt hại cho các hoạt động sản xuất, hoạt động kinh tế - xã hội.

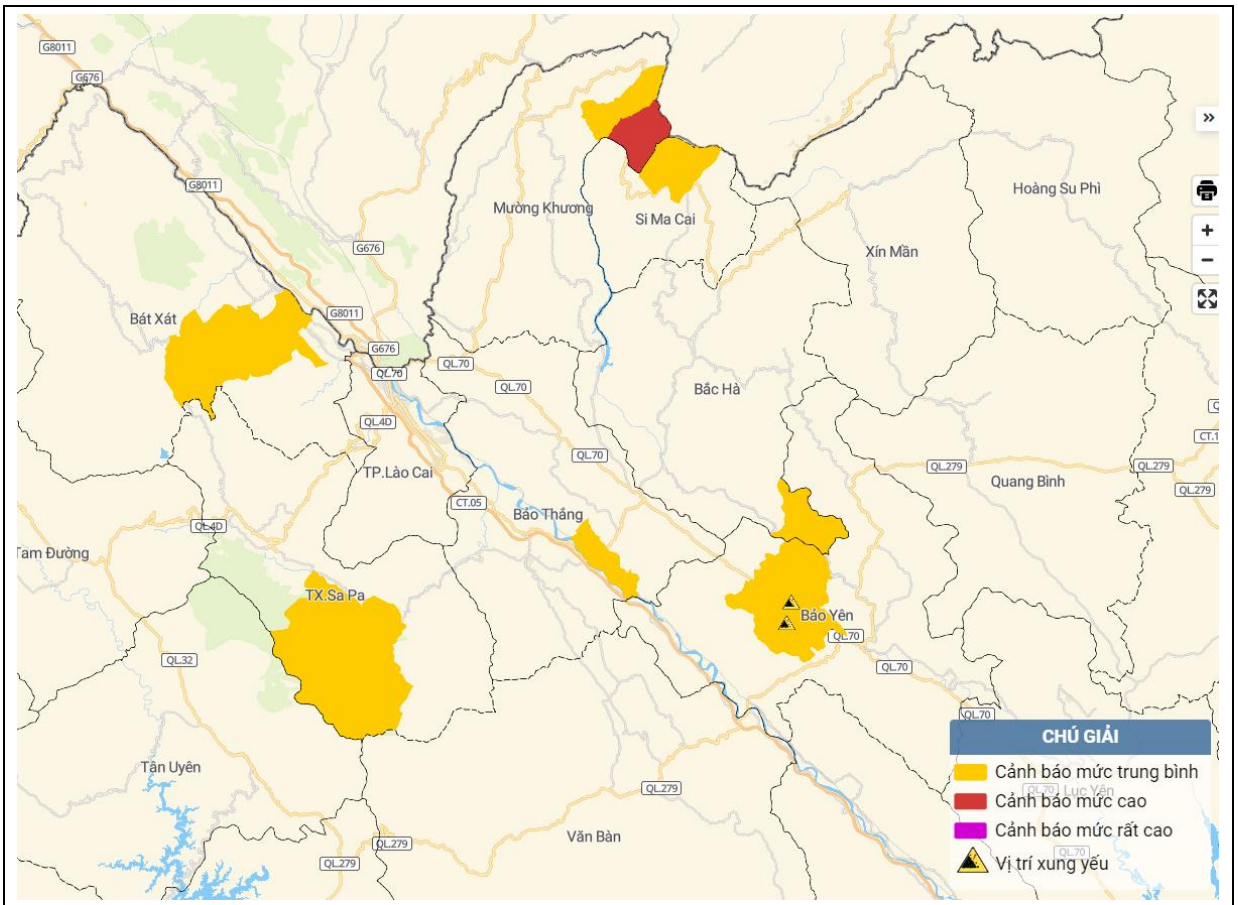
*Kiến nghị các cơ quan chức năng tại địa phương lưu ý rà soát các điểm nghẽn dòng, các vị trí xung yếu trên địa bàn để có biện pháp phòng tránh, ứng phó.*

**Tin phát lúc: 05h30**

**Người chịu trách nhiệm  
ban hành bản tin**

**Nguyễn Thu Thủy**

## Phụ lục: Bản đồ nguy cơ lũ quét, sạt lở đất đá trên các khu vực



Chi tiết tại đường link: [luquetsatlo.nchmf.gov.vn](http://luquetsatlo.nchmf.gov.vn)