

Số: LQSL\_868/09h30/DBQG

Hà Nội, ngày 16 tháng 10 năm 2024

**TIN CẢNH BÁO Lũ quét, sạt lở đất, sụt lún đất do mưa lũ hoặc dòng chảy trên khu vực tỉnh Lai Châu và Yên Bái**

**1. Tình hình mưa đã qua:**

Trong 12 giờ qua (từ 21 giờ ngày 15/10 đến 09 giờ ngày 16/10), khu vực tỉnh Lai Châu và Yên Bái đã có mưa vừa, mưa to, có nơi mưa rất to như: Việt Cường 189,8mm, Việt Hồng 183,8mm (Yên Bái); Mường Khoa 207mm, Nậm Tăm 197mm (Lai Châu),...

Mô hình độ ẩm đất cho thấy một số khu vực thuộc các tỉnh trên đã gần bão hòa (trên 85%) hoặc đạt trạng thái bão hòa.

**2. Cảnh báo mưa trong thời gian tiếp theo:**

Trong 03-06 giờ tới, khu vực tỉnh Lai Châu và Yên Bái tiếp tục có mưa với lượng mưa tích lũy phổ biến từ 20-50mm, có nơi trên 80mm.

**3. Cảnh báo nguy cơ:**

Trong 06 giờ tới, nguy cơ xảy ra lũ quét trên các sông, suối nhỏ, sạt lở đất trên sườn dốc tại các tỉnh trên, đặc biệt tại các huyện:

- Lai Châu: Mường Tè, Phong Thổ, Tân Uyên, Nậm Nhùn, Tam Đường, Sìn Hồ, TP Lai Châu;

- Yên Bái: Lục Yên, Yên Bình, Văn Yên, Trấn Yên, Văn Chấn, TP Yên Bái.

**4. Cảnh báo cấp độ rủi ro thiên tai do lũ quét, sạt lở đất, sụt lún đất do mưa lũ hoặc dòng chảy: Cấp 1.**

**5. Cảnh báo tác động của lũ quét, sạt lở, sụt lún đất do mưa lũ hoặc dòng chảy:**

Lũ quét, sạt lở đất có thể gây tác động rất xấu đến môi trường, uy hiếp tính mạng của người dân; gây tắc nghẽn giao thông cục bộ, làm ảnh hưởng tới quá trình di chuyển của các phương tiện; phá hủy các công trình dân sinh, kinh tế gây thiệt hại cho các hoạt động sản xuất, hoạt động kinh tế - xã hội.

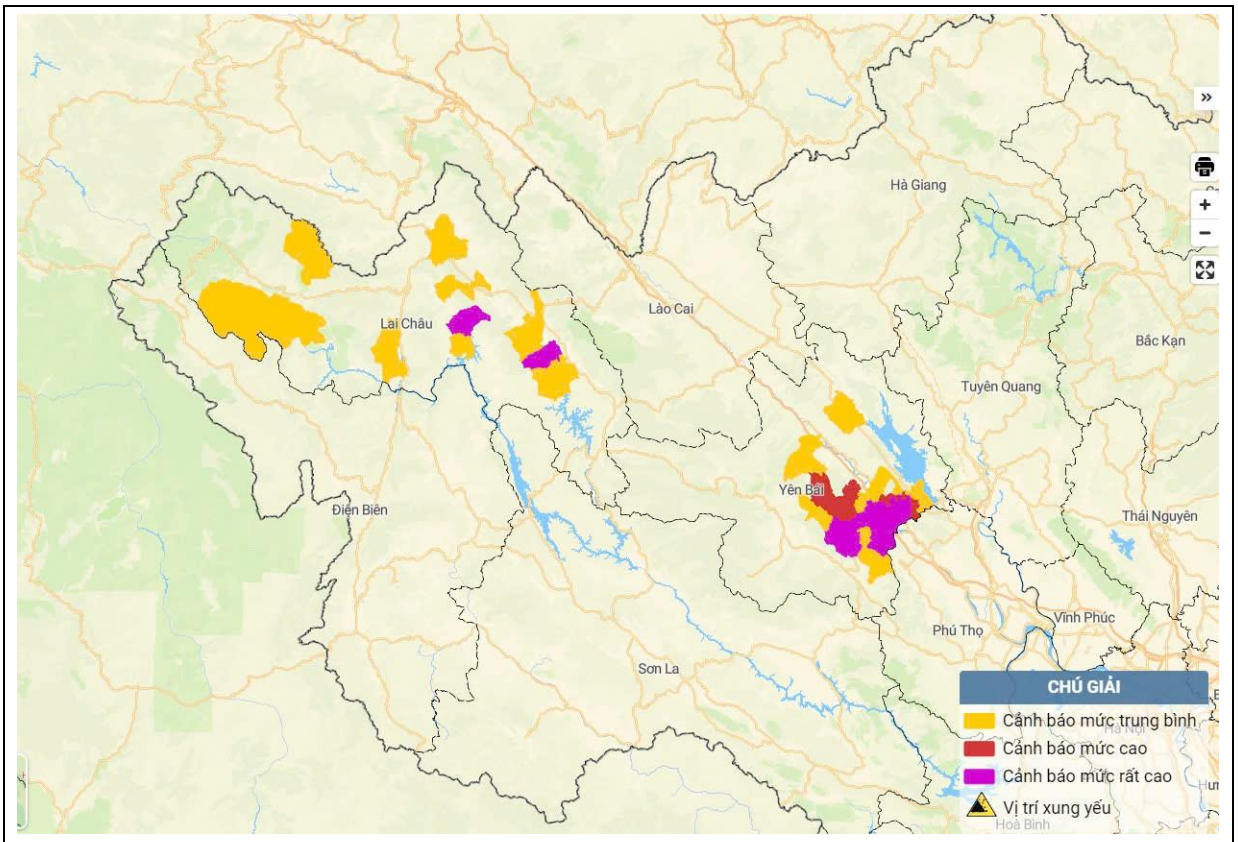
*Kiến nghị các cơ quan chức năng tại địa phương lưu ý rà soát các điểm nghẽn dòng, các vị trí xung yếu trên địa bàn để có biện pháp phòng tránh, ứng phó.*

**Tin phát lúc: 09h30**

**Người chịu trách nhiệm  
ban hành bản tin**

**Nguyễn Thị Tú Anh**

## Phụ lục: Bản đồ nguy cơ lũ quét, sạt lở đất đá trên các khu vực



Chi tiết tại đường link: [luquetsatlo.nchmf.gov.vn](http://luquetsatlo.nchmf.gov.vn)