

Số: LQSL_871/15h40/DBQG

Hà Nội, ngày 16 tháng 10 năm 2024

**TIN CẢNH BÁO LŨ QUÉT, SẠT LỖ ĐẤT, SỤT LÚN ĐẤT DO MƯA LŨ
HOẶC DÒNG CHẢY TRÊN KHU VỰC CÁC TỈNH ĐIỆN BIÊN, LAI CHÂU,
KHU VỰC TÂY NGUYÊN, KHÁNH HÒA, BÌNH PHƯỚC VÀ ĐỒNG NAI**

1. Tình hình mưa đã qua:

Trong 15 giờ qua (từ 0 giờ đến 15 giờ ngày 16/10), khu vực các tỉnh Lai Châu và Điện Biên đã có mưa vừa, mưa to, có nơi mưa rất to như: Mường Khoa 214,8mm, Nậm Tăm 210,4mm (Lai Châu); Xín Chải 102,2mm (Điện Biên),... Trong 03 giờ qua (từ 12 giờ đến 15 giờ ngày 16/10), các tỉnh khu vực Tây Nguyên, Khánh Hòa, Bình Phước và Đồng Nai đã có mưa, mưa vừa đến mưa to, có nơi mưa rất to như: Đạo Nghĩa 70,2mm (Đắk Nông); Ia RMok 40,6mm (Gia Lai); Plei Kần 34,2mm (Kon Tum), Sơn Thái 78,1mm (Khánh Hòa),...

Mô hình độ ẩm đất cho thấy một số khu vực thuộc các tỉnh trên đã gần bão hòa (trên 85%) hoặc đạt trạng thái bão hòa.

2. Cảnh báo mưa trong thời gian tiếp theo:

Trong 03-06 giờ tới, khu vực các tỉnh trên tiếp tục có mưa với lượng mưa tích lũy phổ biến như sau: các tỉnh Điện Biên và Lai Châu từ 10-25mm, có nơi trên 50mm; các tỉnh khu vực Tây Nguyên, Khánh Hòa, Đồng Nai, Bình Phước từ 20-50mm, có nơi trên 80mm..

3. Cảnh báo nguy cơ:

Trong 06 giờ tới, nguy cơ xảy ra lũ quét trên các sông, suối nhỏ, sạt lở đất trên sườn dốc tại nhiều huyện (*Chi tiết được đính kèm trong Phụ lục 1*).

4. Cảnh báo cấp độ rủi ro thiên tai do lũ quét, sạt lở đất, sụt lún đất do mưa lũ hoặc dòng chảy: Cấp 1.

5. Cảnh báo tác động của lũ quét, sạt lở, sụt lún đất do mưa lũ hoặc dòng chảy:

Lũ quét, sạt lở đất có thể gây tác động rất xấu đến môi trường, uy hiếp tính mạng của người dân; gây tắc nghẽn giao thông cục bộ, làm ảnh hưởng tới quá trình di chuyển của các phương tiện; phá hủy các công trình dân sinh, kinh tế gây thiệt hại cho các hoạt động sản xuất, hoạt động kinh tế - xã hội.

Kiến nghị các cơ quan chức năng tại địa phương lưu ý rà soát các điểm nghẽn dòng, các vị trí xung yếu trên địa bàn để có biện pháp phòng tránh, ứng phó.

Tin phát lúc: 15h40

**Người chịu trách nhiệm
ban hành bản tin**

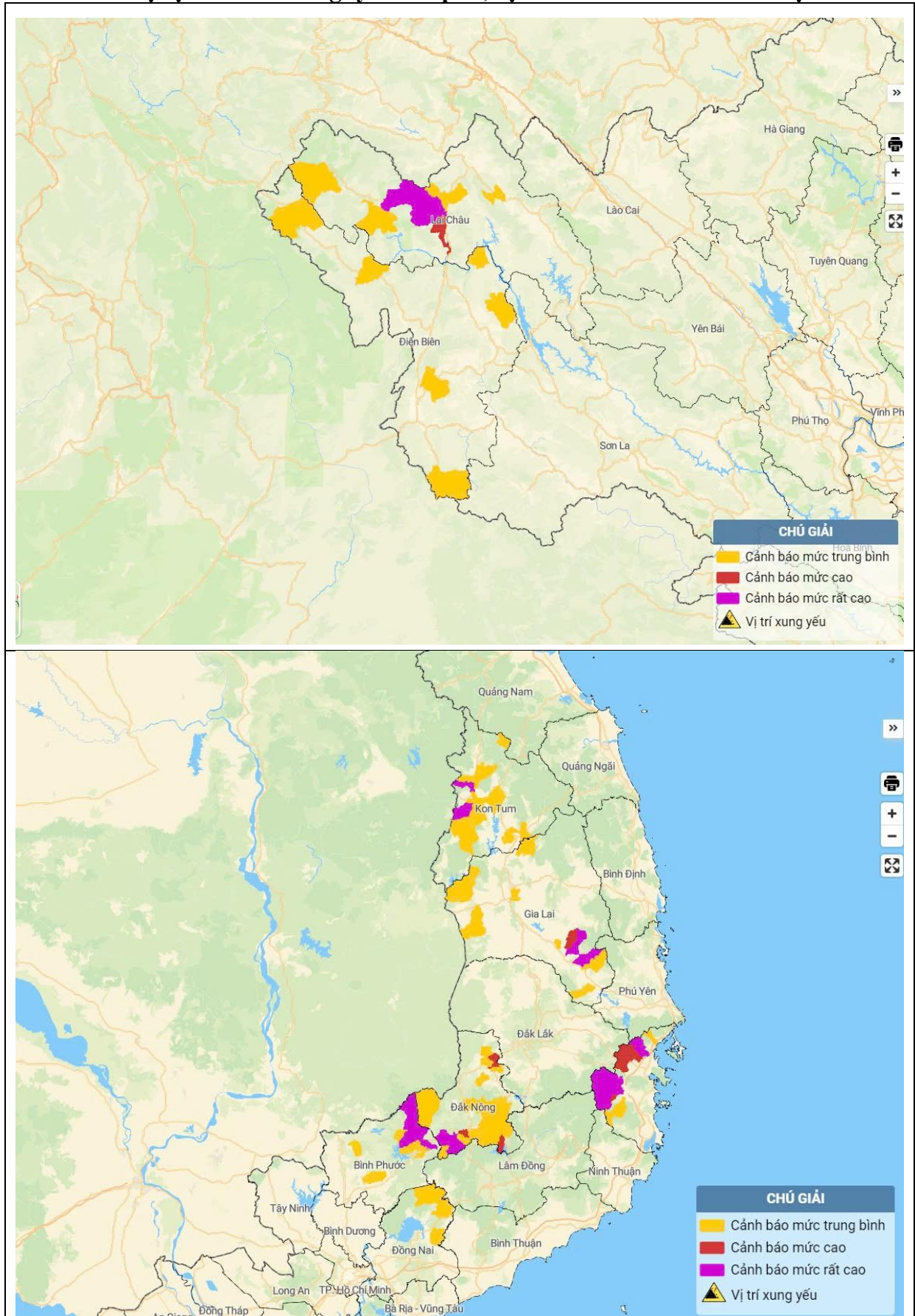
Nguyễn Anh Nam

PHỤ LỤC

Phụ lục 1: Danh sách các khu vực có nguy cơ xảy ra lũ quét, sạt lở đất đá trong 06 giờ tới

TT	Tỉnh/TP	Huyện
1	Lai Châu	Mường Tè, Nậm Nhùn, Sìn Hồ, TP.Lai Châu
2	Điện Biên	Điện Biên, Mường Nhé, Nậm Pồ, TP.Điện Biên Phủ, Tủa Chùa, Tuần Giáo
3	Khánh Hòa	Khánh Sơn, Khánh Vĩnh, TX.Ninh Hòa, Vạn Ninh
4	Kon Tum	Đắk Glei, Đắk Hà, Đắk Tô, Kon Rẫy, Ngọc Hồi, Sa Thầy, TP.Kon Tum, Tu Mơ Rông
5	Gia Lai	Chư Păh, Chư Prông, Đắk Đoa, Đức Cơ, Ia Grai, Ia Pa, Krông Pa, Phú Thiện, TP.Pleiku
6	Đắk Nông	Cư Jút, Đắk Glong, Đắk Mil, Đắk R'Lấp, Đắk Song, Krông Nô, TP.Gia Nghĩa, Tuy Đức
7	Đồng Nai	Định Quán, Tân Phú
8	Bình Phước	Bù Đăng, Bù Gia Mập, Đồng Phú, Lộc Ninh

Phụ lục 2: Bản đồ nguy cơ lũ quét, sạt lở đất đá trên các khu vực



(Chi tiết tại đường link: <http://luquetsatlo.nchmf.gov.vn>)