

Số: LQSL\_895/02h20/DBQG

Hà Nội, ngày 22 tháng 10 năm 2024

**TIN CẢNH BÁO LŨ QUÉT, SẠT LỞ ĐẤT, SỤT LÚN ĐẤT DO MƯA  
LŨ HOẶC DÒNG CHẢY TRÊN KHU VỰC CÁC TỈNH TỪ  
THANH HÓA ĐẾN PHÚ YÊN**

**1. Tình hình mưa đã qua:**

Trong 24 giờ qua (từ 02 giờ ngày 21/10 đến 02 giờ ngày 22/10), khu vực các tỉnh từ Thanh Hóa đến Phú Yên đã có mưa vừa, mưa to đến rất to như: Xuân Bình 110mm (Thanh Hóa); Nông trường 15 286,6mm (Nghệ An); Sơn Kim 1 121mm (Hà Tĩnh); Vạn Ninh 182mm (Quảng Bình); Trung Sơn 189mm (Quảng Trị); Vườn Quốc Gia Bạch Mã 334mm (Huế); Hòa Phú Thành 154mm (Đà Nẵng); Tam Lãnh 229,6mm (Quảng Nam); Phổ Phong 151mm (Quảng Ngãi); An Hưng 107mm (Bình Định); Sông Hinh 4 106,4mm (Phú Yên);...

Mô hình độ ẩm đất cho thấy một số khu vực thuộc các tỉnh trên đã gần bão hòa (trên 85%) hoặc đạt trạng thái bão hòa.

**2. Cảnh báo mưa trong thời gian tiếp theo:**

Trong 03-06 giờ tới, khu vực các tỉnh từ Thanh Hóa tới Phú Yên tiếp tục có mưa với lượng mưa từ 20-50mm, có nơi trên 60mm.

**3. Cảnh báo nguy cơ:**

Trong 06 giờ tới, nguy cơ xảy ra lũ quét trên các sông, suối nhỏ, sạt lở đất trên sườn dốc tại nhiều huyện (*Chi tiết được đính kèm trong Phụ lục 1*).

**4. Cảnh báo cấp độ rủi ro thiên tai do lũ quét, sạt lở đất, sụt lún đất do mưa lũ hoặc dòng chảy: Cấp 1.**

**5. Cảnh báo tác động của lũ quét, sạt lở, sụt lún đất do mưa lũ hoặc dòng chảy:**

Lũ quét, sạt lở đất có thể gây tác động rất xấu đến môi trường, uy hiếp tính mạng của người dân; gây tắc nghẽn giao thông cục bộ, làm ảnh hưởng tới quá trình di chuyển của các phương tiện; phá hủy các công trình dân sinh, kinh tế gây thiệt hại cho các hoạt động sản xuất, hoạt động kinh tế - xã hội.

*Kiến nghị các cơ quan chức năng tại địa phương lưu ý rà soát các điểm nghẽn dòng, các vị trí xung yếu trên địa bàn để có biện pháp phòng tránh, ứng phó.*

**Tin phát lúc: 02h20**

**Người chịu trách nhiệm  
ban hành bản tin**



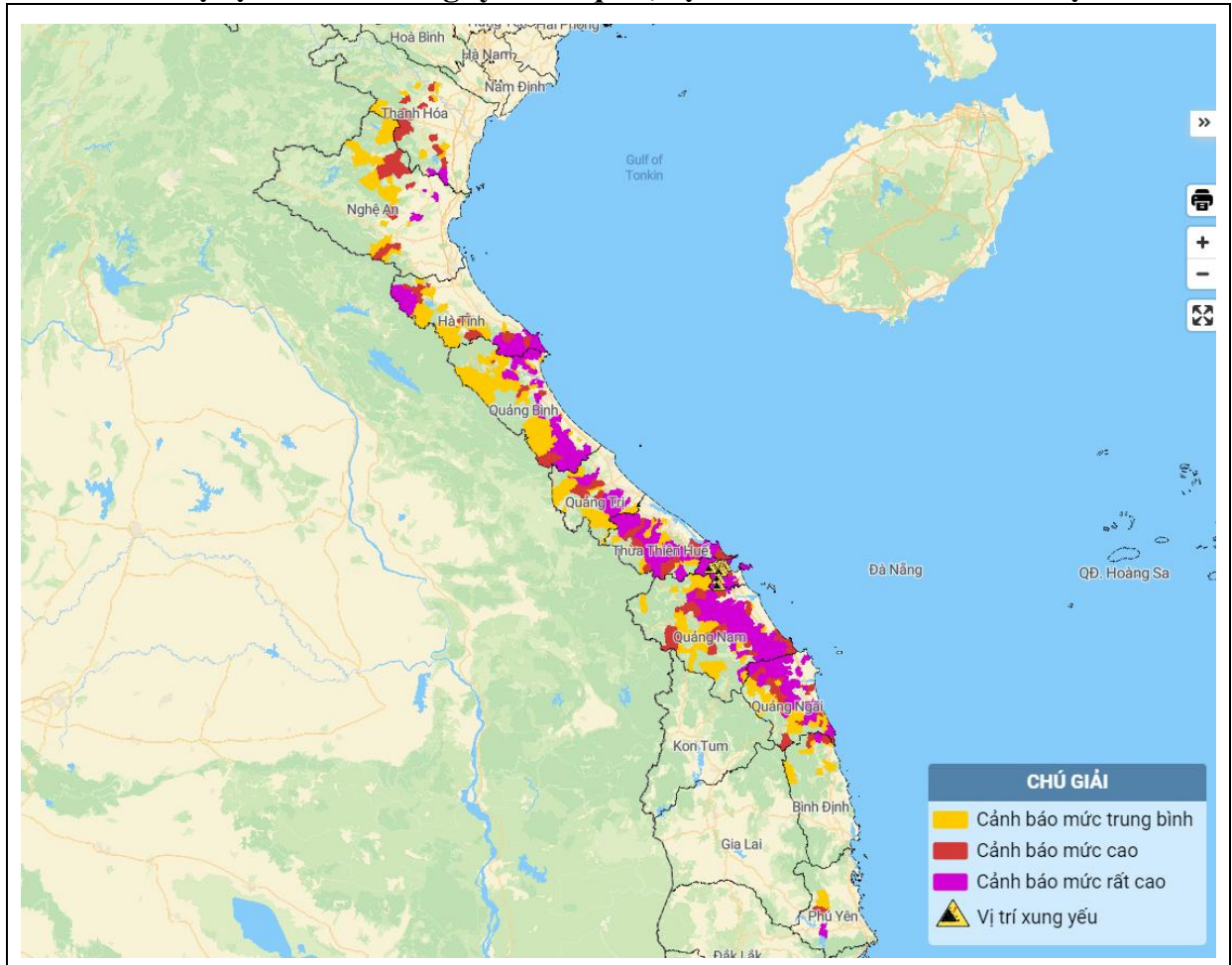
**Phạm Bạch Mỹ Hương**

### PHỤ LỤC

**Phụ lục 1: Danh sách các khu vực có nguy cơ xảy ra  
lũ quét, sạt lở đất đá trong 06 giờ tới**

<b>TT</b>	<b>Tỉnh/TP</b>	<b>Huyện</b>
<b>1</b>	<b>Thanh Hóa</b>	Cẩm Thủy, Lang Chánh, Ngọc Lặc, Như Thanh, Như Xuân, Thường Xuân
<b>2</b>	<b>Nghệ An</b>	Anh Sơn, Quế Phong, Quỳnh Châu, Quỳnh Hợp, Tân Kỳ, Thanh Chương, TX.Thái Hoà
<b>3</b>	<b>Hà Tĩnh</b>	Cẩm Xuyên, Hương Khê, Hương Sơn, Kỳ Anh, TX.Kỳ Anh, Vũ Quang
<b>4</b>	<b>Quảng Bình</b>	Bố Trạch, Lệ Thủy, Minh Hóa, Quảng Ninh, Quảng Trạch, Tuyên Hóa, TX.Ba Đồn
<b>5</b>	<b>Quảng Trị</b>	Cam Lộ, Đa Krông, Gio Linh, Hải Lăng, Hướng Hóa, Triệu Phong, Vĩnh Linh
<b>6</b>	<b>Thừa Thiên Huế</b>	A Lưới, Nam Đông, Phong Điền, Phú Lộc, TP.Huế, TX.Hương Thủy, TX.Hương Trà
<b>7</b>	<b>Đà Nẵng</b>	Hòa Vang, Quận Cẩm Lệ, Quận Liên Chiểu, Quận Sơn Trà
<b>8</b>	<b>Quảng Nam</b>	Bắc Trà My, Đại Lộc, Đông Giang, Duy Xuyên, Hiệp Đức, Nam Giang, Nam Trà My, Nông Sơn, Núi Thành, Phú Ninh, Phước Sơn, Quế Sơn, Tây Giang, Thăng Bình, Tiên Phước
<b>9</b>	<b>Quảng Ngãi</b>	Ba Tơ, Bình Sơn, Minh Long, Mộ Đức, Sơn Hà, Sơn Tây, Sơn Tịnh, Trà Bồng, Tư Nghĩa, TX.Đức Phổ
<b>10</b>	<b>Bình Định</b>	An Lão, Hoài Ân, TX.Hoài Nhơn, Vĩnh Thạnh
<b>11</b>	<b>Phú Yên</b>	Sơn Hòa, Sông Hinh

## Phụ lục 2: Bản đồ nguy cơ lũ quét, sạt lở đất đá trên các khu vực



(Chi tiết tại đường link: <http://luquetsatlo.nchmf.gov.vn>)