

Số: LQSL_900/01h40/DBQG

Hà Nội, ngày 23 tháng 10 năm 2024

**TIN CẢNH BÁO LŨ QUÉT, SẠT LỖ ĐẤT, SỤT LÚN ĐẤT DO MƯA
LŨ HOẶC DÒNG CHẢY TRÊN KHU VỰC CÁC TỈNH QUẢNG BÌNH,
BÌNH ĐỊNH, PHÚ YÊN, KHÁNH HÒA VÀ ĐẮK LẮK**

1. Tình hình mưa đã qua:

Trong 12 giờ qua (từ 13 giờ ngày 22/10 đến 01 giờ ngày 23/10), khu vực các tỉnh Phú Yên, Khánh Hòa và Đắk Lắk đã có mưa vừa, mưa to như: Hòa Thịnh 106,8mm (Phú Yên); Vạn Bình 142,5mm (Khánh Hòa); Xã Ea Trang 111,4mm (Đắk Lắk);...

Trong 03 giờ qua (từ 22 giờ ngày 22/10 đến 01 giờ ngày 23/10), khu vực các tỉnh Quảng Bình và Bình Định đã có mưa, mưa vừa đến mưa to như: Lâm Thủy 117,8mm, Hồ An Mã 75,4mm (Quảng Bình); Hồ Long Mỹ 40mm (Bình Định);...

Mô hình độ ẩm đất cho thấy một số khu vực thuộc các tỉnh trên đã gần bão hòa (trên 85%) hoặc đạt trạng thái bão hòa.

2. Cảnh báo mưa trong thời gian tiếp theo:

Trong 03-06 giờ tới, khu vực các tỉnh trên tiếp tục có mưa với lượng mưa tích lũy phổ biến như sau: tỉnh Quảng Bình mưa từ 20-40mm, có nơi trên 80mm; các tỉnh Bình Định, Khánh Hòa, Phú Yên và Đắk Lắk mưa từ 10-30mm, có nơi trên 50mm..

3. Cảnh báo nguy cơ:

Trong 06 giờ tới, nguy cơ xảy ra lũ quét trên các sông, suối nhỏ, sạt lở đất trên sườn dốc tại nhiều huyện (*Chi tiết được đính kèm trong Phụ lục 1*).

4. Cảnh báo cấp độ rủi ro thiên tai do lũ quét, sạt lở đất, sụt lún đất do mưa lũ hoặc dòng chảy: Cấp 1.

5. Cảnh báo tác động của lũ quét, sạt lở, sụt lún đất do mưa lũ hoặc dòng chảy:

Lũ quét, sạt lở đất có thể gây tác động rất xấu đến môi trường, uy hiếp tính mạng của người dân; gây tắc nghẽn giao thông cục bộ, làm ảnh hưởng tới quá trình di chuyển của các phương tiện; phá hủy các công trình dân sinh, kinh tế gây thiệt hại cho các hoạt động sản xuất, hoạt động kinh tế - xã hội.

Kiến nghị các cơ quan chức năng tại địa phương lưu ý rà soát các điểm nghẽn dòng, các vị trí xung yếu trên địa bàn để có biện pháp phòng tránh, ứng phó.

Tin phát lúc: 01h40

**Người chịu trách nhiệm
ban hành bản tin**

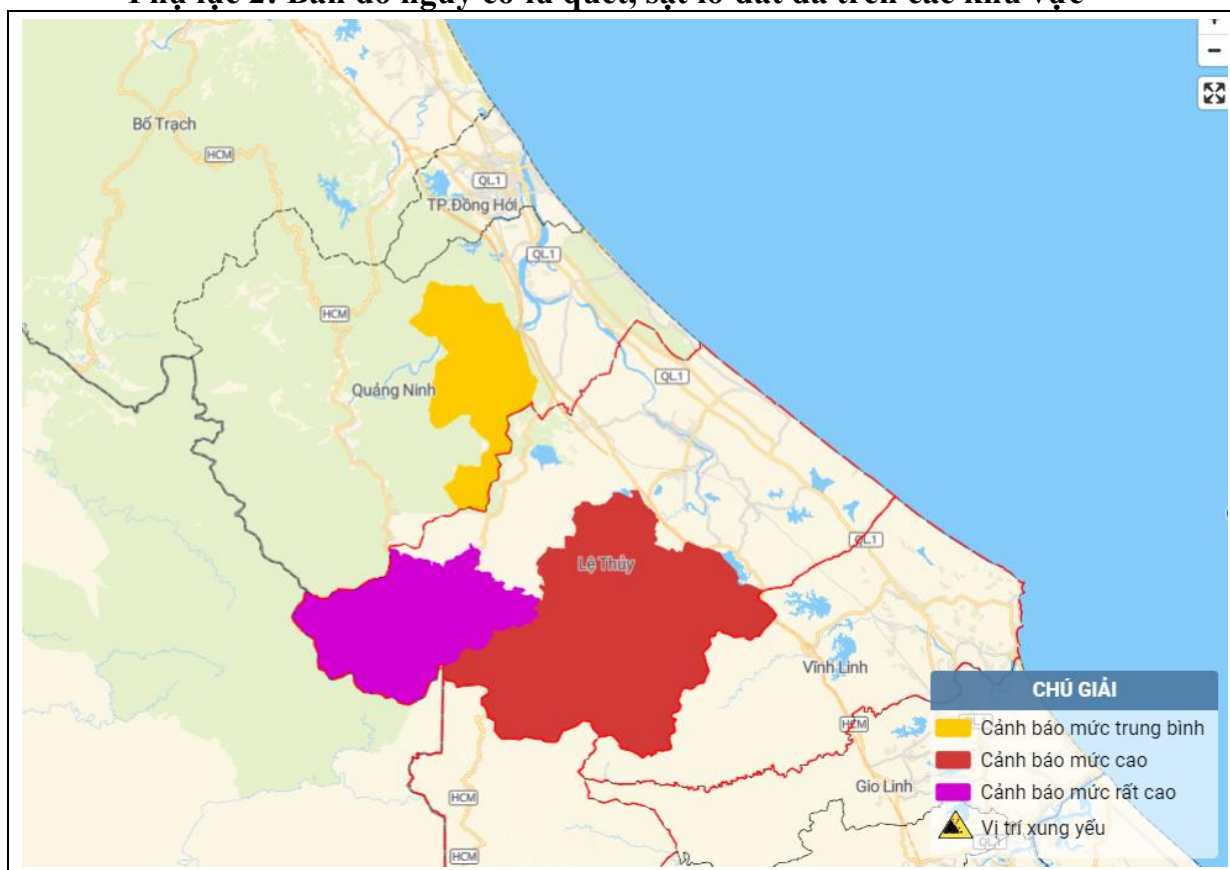
Nguyễn Hữu Huỳnh

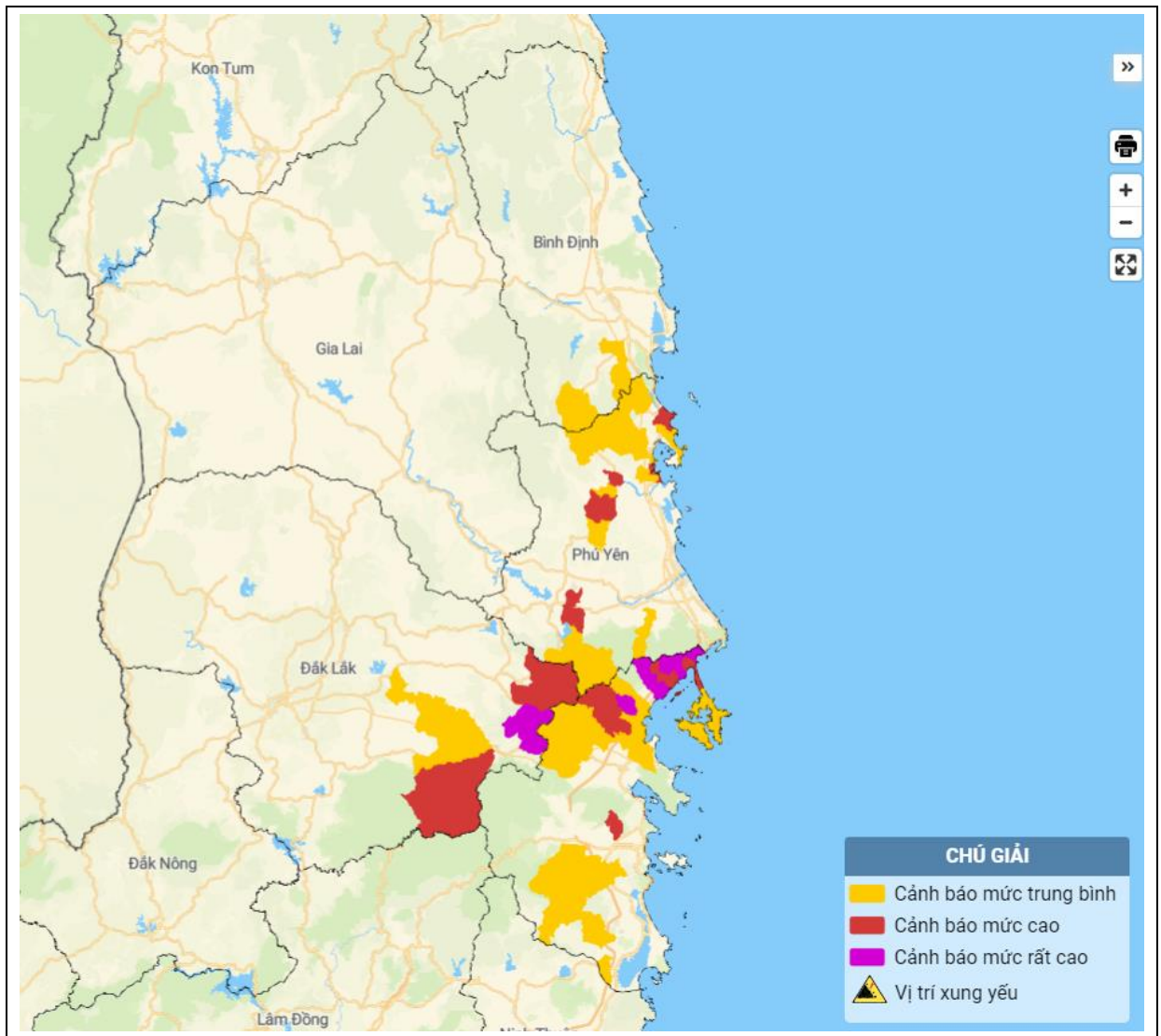
PHỤ LỤC

Phụ lục 1: Danh sách các khu vực có nguy cơ xảy ra lũ quét, sạt lở đất đá trong 06 giờ tới

TT	Tỉnh/TP	Huyện
1	Quảng Bình	Lệ Thủy, Quảng Ninh
2	Bình Định	TP.Quy Nhơn, Tuy Phước, Vân Canh
3	Phú Yên	Đồng Xuân, Sơn Hòa, Sông Hinh, Tây Hoà, TX.Sông Cầu
4	Khánh Hòa	Cam Lâm, Diên Khánh, Khánh Sơn, Khánh Vĩnh, TP.Cam Ranh, TX.Ninh Hòa, Vạn Ninh
5	Đắk Lắk	Ea Kar, Krông Bông, Krông Pắc, M'Đrắk

Phụ lục 2: Bản đồ nguy cơ lũ quét, sạt lở đất đá trên các khu vực





(Chi tiết tại đường link: <http://luquetsatlo.nchmf.gov.vn>)