

Số: LQSL\_906/19h40/DBQG

Hà Nội, ngày 27 tháng 10 năm 2024

**TIN CẢNH BÁO LŨ QUÉT, SẠT LỖ ĐẤT, SỤT LÚN ĐẤT DO MƯA LŨ  
HOẶC DÒNG CHẢY TRÊN KHU VỰC CÁC TỈNH TỪ HÀ TĨNH ĐẾN  
QUẢNG NAM VÀ KON TUM**

**1. Tình hình mưa đã qua:**

Trong 24 giờ qua (từ 19 giờ ngày 26/10 đến 19 giờ ngày 27/10), khu vực các tỉnh từ Hà Tĩnh đến Quảng Nam và Kon Tum đã có mưa vừa, mưa to, có nơi mưa rất to như: Hồ Sông Rác 216,4 mm (Hà Tĩnh); Hồ An Mã 621,8 mm (Quảng Bình); Đầu mối hồ Bảo Đài 492,6 mm, Đập (Quảng Trị); Hương Phú 403,2 mm (Thừa Thiên Huế); Hòa Bắc 234 mm (Đà Nẵng); Đại Sơn 144,8 mm (Quảng Nam); Đắk Xú 3 (Đắk Na) 129 mm (Kon Tum);...

Mô hình độ ẩm đất cho thấy một số khu vực thuộc các tỉnh trên đã gần bão hòa (trên 85%) hoặc đạt trạng thái bão hòa.

**2. Cảnh báo mưa trong thời gian tiếp theo:**

Trong 03-06 giờ tới, khu vực các tỉnh trên tiếp tục có mưa với lượng mưa tích lũy phổ biến như sau: tỉnh Quảng Bình mưa phổ biến từ 60 đến 120mm, có nơi trên 200mm, tỉnh Quảng Trị mưa phổ biến từ 40 đến 80mm, có nơi trên 150mm. Các tỉnh Hà Tĩnh, Thừa Thiên Huế đến Quảng Nam, Kon Tum phổ biến từ 20 đến 50mm, có nơi trên 80mm.

**3. Cảnh báo nguy cơ:**

Trong 06 giờ tới, nguy cơ xảy ra lũ quét trên các sông, suối nhỏ, sạt lở đất trên sườn dốc tại nhiều huyện (*Chi tiết được đính kèm trong Phụ lục 1*).

**4. Cảnh báo cấp độ rủi ro thiên tai do lũ quét, sạt lở đất, sụt lún đất do mưa lũ hoặc dòng chảy: Cấp 1.**

**5. Cảnh báo tác động của lũ quét, sạt lở, sụt lún đất do mưa lũ hoặc dòng chảy:**

Lũ quét, sạt lở đất có thể gây tác động rất xấu đến môi trường, uy hiếp tính mạng của người dân; gây tắc nghẽn giao thông cục bộ, làm ảnh hưởng tới quá trình di chuyển của các phương tiện; phá hủy các công trình dân sinh, kinh tế gây thiệt hại cho các hoạt động sản xuất, hoạt động kinh tế - xã hội.

*Kiến nghị các cơ quan chức năng tại địa phương lưu ý rà soát các điểm nghẽn dòng, các vị trí xung yếu trên địa bàn để có biện pháp phòng tránh, ứng phó.*

**Tin phát lúc: 19h40**

**Người chịu trách nhiệm  
ban hành bản tin**

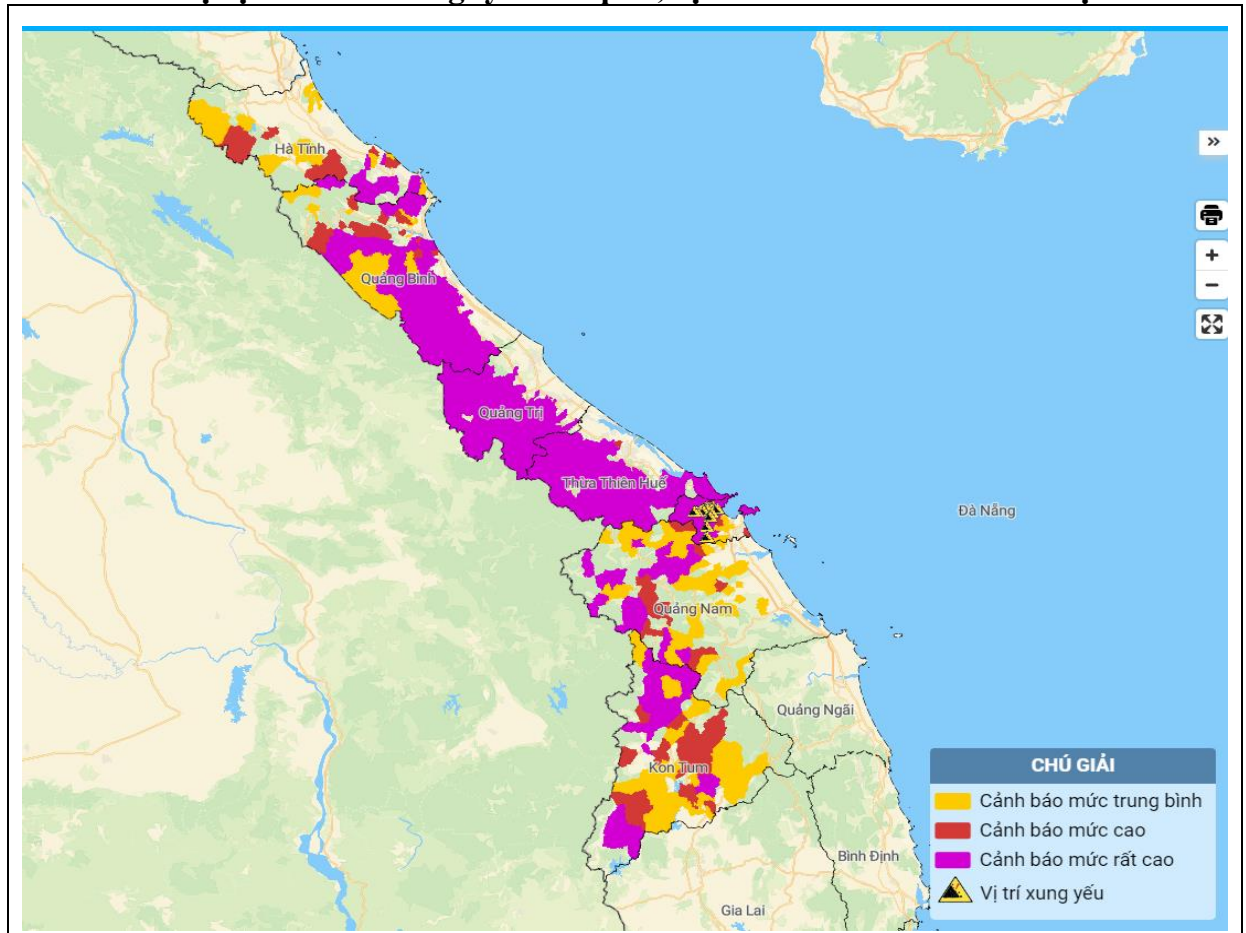
**Bùi Đình Lập**

## PHỤ LỤC

### Phụ lục 1: Danh sách các khu vực có nguy cơ xảy ra lũ quét, sạt lở đất đá trong 06 giờ tới

TT	Tỉnh/TP	Huyện
1	Hà Tĩnh	Cẩm Xuyên, Can Lộc, Hương Khê, Hương Sơn, Kỳ Anh, Lộc Hà, Nghi Xuân, TX.Kỳ Anh, Vũ Quang
2	Quảng Bình	Bố Trạch, Lệ Thủy, Minh Hóa, Quảng Ninh, Quảng Trạch, TP.Đồng Hới, Tuyên Hóa, TX.Ba Đồn
3	Quảng Trị	Cam Lộ, Đa Krông, Gio Linh, Hải Lăng, Hướng Hóa, TP.Đông Hà, Triệu Phong, TX.Quảng Trị, Vĩnh Linh
4	Thừa Thiên Huế	A Lưới, Nam Đông, Phong Điền, Phú Lộc, TP.Huế, TX.Hương Thủy, TX.Hương Trà
5	Đà Nẵng	Hòa Vang, Quận Cẩm Lệ, Quận Liên Chiểu, Quận Ngũ Hành Sơn, Quận Sơn Trà
6	Quảng Nam	Bắc Trà My, Đại Lộc, Đông Giang, Duy Xuyên, Hiệp Đức, Nam Giang, Nam Trà My, Nông Sơn, Phú Ninh, Phước Sơn, Quế Sơn, Tây Giang, Tiên Phước
7	Kon Tum	Đắk Glei, Đắk Hà, Đắk Tô, Ia H' Drai, Kon Plông, Kon Rẫy, Ngọc Hồi, Sa Thầy, TP.Kon Tum, Tu Mơ Rông

### Phụ lục 2: Bản đồ nguy cơ lũ quét, sạt lở đất đá trên các khu vực



(Chi tiết tại đường link: <http://luquetsatlo.nchmf.gov.vn>)