

Số: LQSL\_907/01h40/DBQG

Hà Nội, ngày 28 tháng 10 năm 2024

**TIN CẢNH BÁO LŨ QUÉT, SẠT LỞ ĐẤT, SỤT LÚN ĐẤT  
DO MƯA LŨ HOẶC DÒNG CHẢY TRÊN KHU VỰC CÁC TỈNH  
TỪ HÀ TĨNH ĐẾN QUẢNG NAM VÀ KON TUM**

**1. Tình hình mưa đã qua:**

Trong 24 giờ qua (từ 01 giờ ngày 27/10 đến 01 giờ ngày 28/10), khu vực các tỉnh từ Hà Tĩnh đến Quảng Nam và Kon Tum đã có mưa to, có nơi mưa rất to như: Hồ Sông Rác 338,2mm (Hà Tĩnh); Hồ An Mã 641mm (Quảng Bình); Đập thủy điện La Tó 463,4mm (Quảng Trị); Hồng Vân 380mm (Thừa Thiên Huế); Trung Tâm GD-DN 05-06 231mm (Đà Nẵng); Đại Sơn 132mm (Quảng Nam); Đăk Na 118,6mm (Kon Tum);...

Mô hình độ ẩm đất cho thấy một số khu vực thuộc các tỉnh trên đã gần bão hòa (trên 85%) hoặc đạt trạng thái bão hòa.

**2. Cảnh báo mưa trong thời gian tiếp theo:**

Trong 03-06 giờ tới, khu vực các tỉnh trên tiếp tục có mưa với lượng mưa tích lũy phổ biến như sau: Hà Tĩnh 30-60mm, có nơi trên 100mm; Quảng Trị 20-40mm, có nơi trên 80mm; từ Thừa Thiên Huế đến Quảng Nam và Kon Tum 10-30mm, có nơi trên 70mm; Quảng Bình 60-120mm, có nơi trên 170mm.

**3. Cảnh báo nguy cơ:**

Trong 06 giờ tới, nguy cơ xảy ra lũ quét trên các sông, suối nhỏ, sạt lở đất trên sườn dốc tại nhiều huyện (Chi tiết được đính kèm trong Phụ lục 1).

**4. Cảnh báo cấp độ rủi ro thiên tai do lũ quét, sạt lở đất, sụt lún đất do mưa lũ hoặc dòng chảy:** Cấp 1; các tỉnh Quảng Bình (huyện Quảng Ninh, Lệ Thủy), Quảng Trị và Thừa Thiên Huế: Cấp 2.

**5. Cảnh báo tác động của lũ quét, sạt lở, sụt lún đất do mưa lũ hoặc dòng chảy:**

Lũ quét, sạt lở đất có thể gây tác động rất xấu đến môi trường, uy hiếp tính mạng của người dân; gây tắc nghẽn giao thông cục bộ, làm ảnh hưởng tới quá trình di chuyển của các phương tiện; phá hủy các công trình dân sinh, kinh tế gây thiệt hại cho các hoạt động sản xuất, hoạt động kinh tế - xã hội.

*Kiến nghị các cơ quan chức năng tại địa phương lưu ý rà soát các điểm*

ngheñ ðòng, các vị trí xung yếu trên ðịa bàn ðể có biện pháp phòng tránh, ứng phó.

**Tin phát lúc: 01h40**

**Người chịu trách nhiệm  
ban hành bản tin**



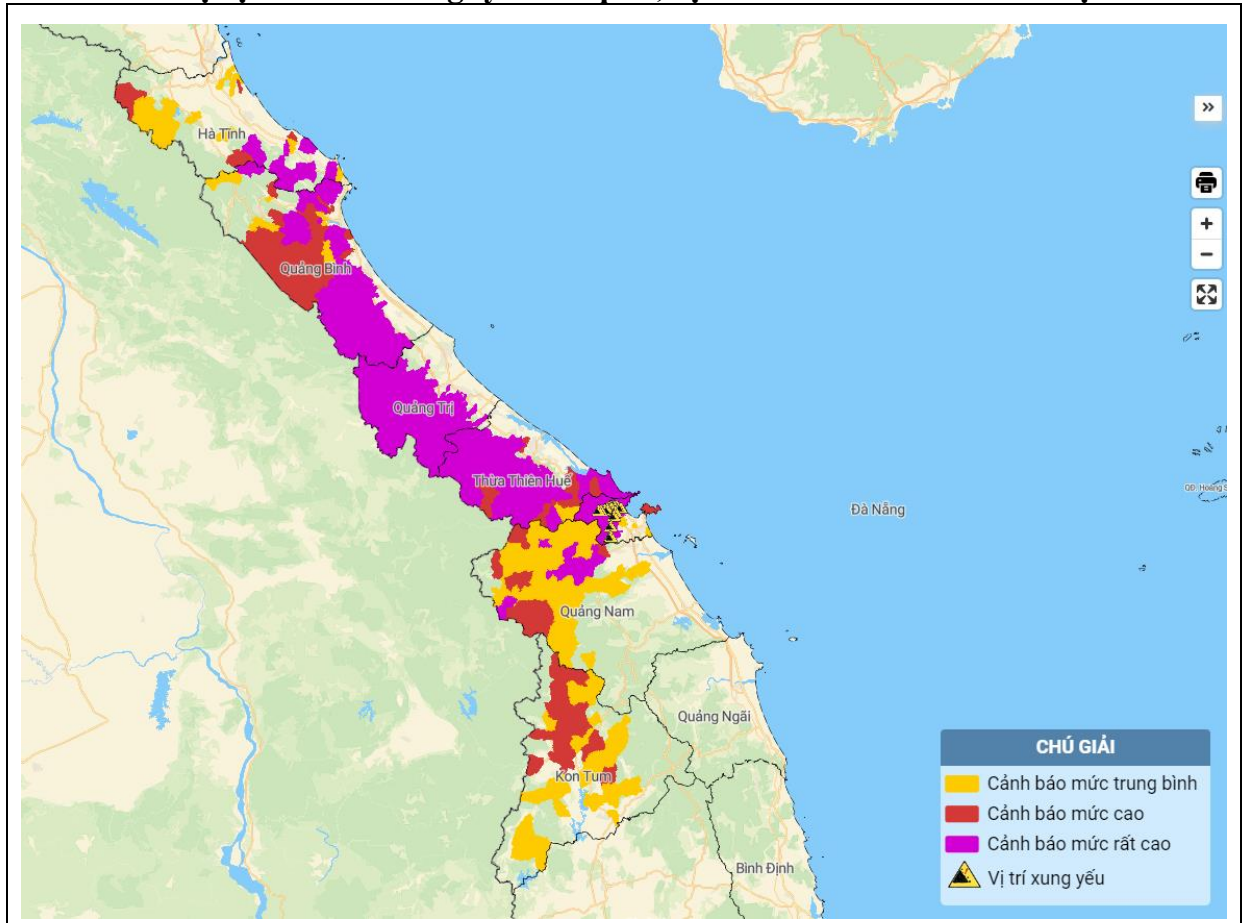
**Chu Ngọc Thắng**

### **PHỤ LỤC**

**Phụ lục 1: Danh sách các khu vực có nguy cơ xảy ra  
lũ quét, sạt lở đất đá trong 06 giờ tới**

<b>TT</b>	<b>Tỉnh/TP</b>	<b>Huyện</b>
<b>1</b>	<b>Hà Tĩnh</b>	Cẩm Xuyên, Can Lộc, Hương Khê, Hương Sơn, Kỳ Anh, Lộc Hà, Nghi Xuân, TX. Hồng Lĩnh, TX. Kỳ Anh, Vũ Quang
<b>2</b>	<b>Quảng Bình</b>	Bố Trạch, Lệ Thủy, Minh Hóa, Quảng Ninh, Quảng Trạch, TP. Đồng Hới, Tuyên Hóa, TX. Ba Đồn
<b>3</b>	<b>Quảng Trị</b>	Cam Lộ, ĐaKrông, Gio Linh, Hải Lăng, Hướng Hóa, TP. Đông Hà, Triệu Phong, TX. Quảng Trị, Vĩnh Linh
<b>4</b>	<b>Thừa Thiên Huế</b>	A Lưới, Nam Đông, Phong Điền, Phú Lộc, TP.Huế, TX. Hương Thủy, TX. Hương Trà
<b>5</b>	<b>Đà Nẵng</b>	Hòa Vang, Cẩm Lệ, Liên Chiểu, Ngũ Hành Sơn, Sơn Trà
<b>6</b>	<b>Quảng Nam</b>	Đại Lộc, Đông Giang, Duy Xuyên, Nam Giang, Nông Sơn, Phước Sơn, Tây Giang
<b>7</b>	<b>Kon Tum</b>	Đắk Glei, Đắk Hà, Đắk Tô, Ia H' Draï, Kon Rẫy, Ngọc Hồi, Sa Thầy, TP. Kon Tum, Tu Mơ Rông

## Phụ lục 2: Bản đồ nguy cơ lũ quét, sạt lở đất đá trên các khu vực



(Chi tiết tại đường link: <http://luquetsatlo.nchmf.gov.vn>)