

Số: LQSL_908/07h40/DBQG

Hà Nội, ngày 28 tháng 10 năm 2024

**TIN CẢNH BÁO LŨ QUÉT, SẠT LỎ ĐẤT, SỤT LÚN ĐẤT
DO MƯA LŨ HOẶC DÒNG CHẢY TRÊN KHU VỰC CÁC TỈNH
TỪ HÀ TĨNH ĐẾN QUẢNG NAM VÀ KON TUM**

1. Tình hình mưa đã qua:

Trong 24 giờ qua (từ 07 giờ ngày 27/10 đến 07 giờ ngày 28/10), khu vực các tỉnh từ Hà Tĩnh đến Quảng Nam và Kon Tum đã có mưa to, có nơi mưa rất to như: Hồ Sông Rác 358,8mm (Hà Tĩnh); Kiến Giang 656,6mm (Quảng Bình); Vĩnh Ô 433,2 (Quảng Trị); Hồng Vân 268,6mm (Thừa Thiên Huế); Trung Tâm GD-DN 05-06 116,6mm (Đà Nẵng); La Dêê 120,8mm (Quảng Nam); Đăk Na 104,6mm (Kon Tum);...

Mô hình độ ẩm đất cho thấy một số khu vực thuộc các tỉnh trên đã gần bão hòa (trên 85%) hoặc đạt trạng thái bão hòa.

2. Cảnh báo mưa trong thời gian tiếp theo:

Trong 03-06 giờ tới, khu vực các tỉnh trên tiếp tục có mưa với lượng mưa tích lũy phổ biến như sau: Hà Tĩnh 30-60mm, có nơi trên 100mm; Quảng Bình 60-110mm, có nơi trên 160mm; Quảng Trị 20-40mm, có nơi trên 80mm; các tỉnh từ Thừa Thiên Huế đến Quảng Nam và Kon Tum 10-20mm, có nơi trên 50mm.

3. Cảnh báo nguy cơ:

Trong 06 giờ tới, nguy cơ xảy ra lũ quét trên các sông, suối nhỏ, sạt lở đất trên sườn dốc tại nhiều huyện (Chi tiết được đính kèm trong Phụ lục 1).

4. Cảnh báo cấp độ rủi ro thiên tai do lũ quét, sạt lở đất, sụt lún đất do mưa lũ hoặc dòng chảy: Cấp 1; các tỉnh Quảng Bình, Quảng Trị và Thừa Thiên Huế: Cấp 2.

5. Cảnh báo tác động của lũ quét, sạt lở, sụt lún đất do mưa lũ hoặc dòng chảy:

Lũ quét, sạt lở đất có thể gây tác động rất xấu đến môi trường, uy hiếp tính mạng của người dân; gây tắc nghẽn giao thông cục bộ, làm ảnh hưởng tới quá trình di chuyển của các phương tiện; phá hủy các công trình dân sinh, kinh tế gây thiệt hại cho các hoạt động sản xuất, hoạt động kinh tế - xã hội.

Kiến nghị các cơ quan chức năng tại địa phương lưu ý và soát các điểm

ngheñ ðòng, các vị trí xung yếu trên ðịa bàn để có biện pháp phòng tránh, ứng phó.

Tin phát lúc: 07h40

**Người chịu trách nhiệm
ban hành bản tin**



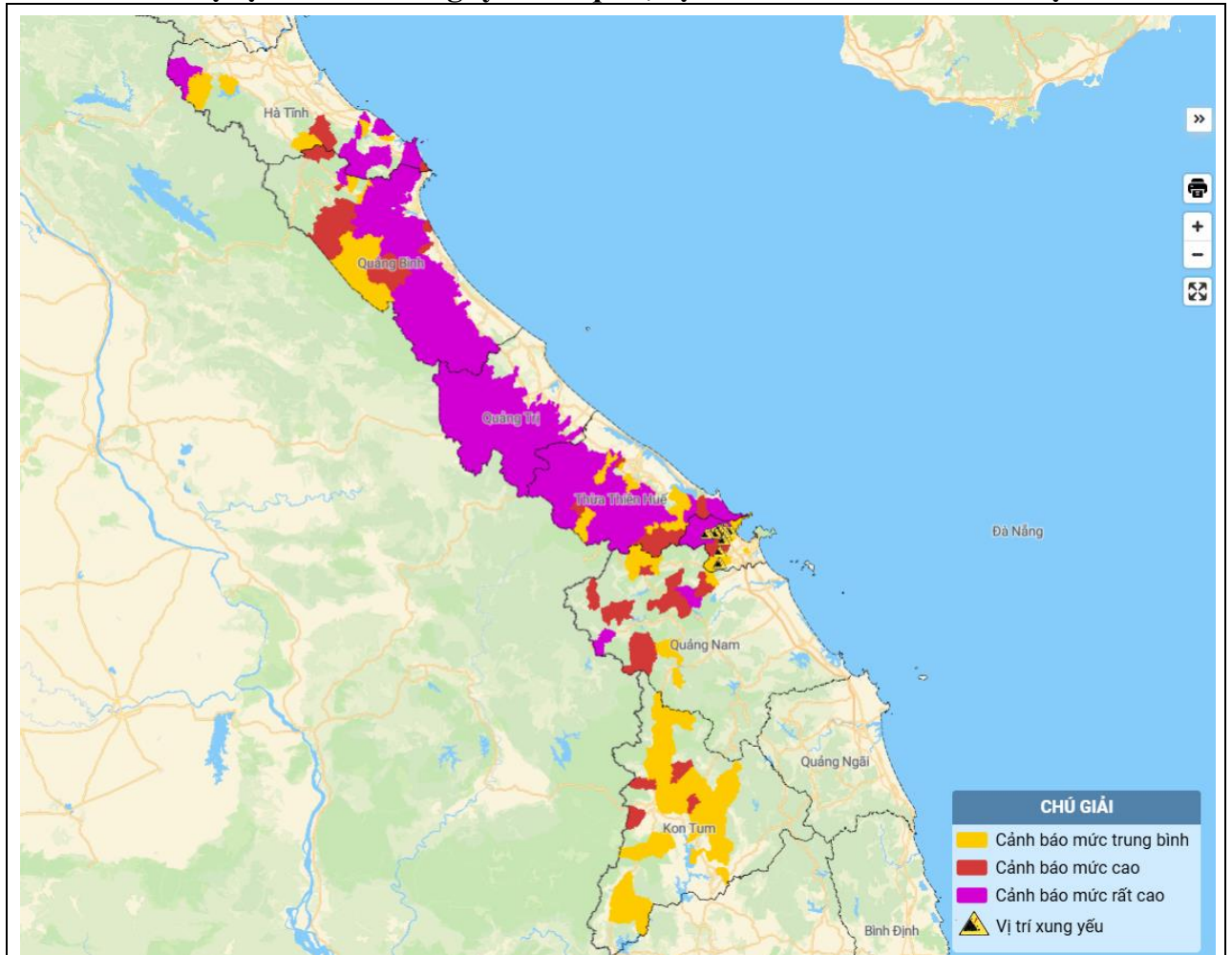
Nguyễn Hữu Huỳnh

PHỤ LỤC

**Phụ lục 1: Danh sách các khu vực có nguy cơ xảy ra
lũ quét, sạt lở đất đá trong 06 giờ tới**

| TT | Tỉnh/TP | Huyện |
|-----------|-----------------------|-----------------------------------------------------------------------------------------------------|
| 1 | Hà Tĩnh | Cẩm Xuyên, Hương Khê, Hương Sơn, Kỳ Anh, TX. Kỳ Anh, Vũ Quang |
| 2 | Quảng Bình | Bồ Trạch, Lệ Thủy, Minh Hóa, Quảng Ninh, Quảng Trạch, TP. Đồng Hới, Tuyên Hóa, TX. Ba Đồn |
| 3 | Quảng Trị | Cam Lộ, Đa Krông, Gio Linh, Hải Lăng, Hướng Hóa, TP. Đông Hà, Triệu Phong, TX. Quảng Trị, Vĩnh Linh |
| 4 | Thừa Thiên Huế | A Lưới, Nam Đông, Phong Điền, Phú Lộc, TP. Huế, TX. Hương Thủy, TX. Hương Trà |
| 5 | Đà Nẵng | Hòa Vang, Cẩm Lệ, Liên Chiểu |
| 6 | Quảng Nam | Đại Lộc, Đông Giang, Nam Giang, Phước Sơn, Tây Giang |
| 7 | Kon Tum | Đắk Glei, Đắk Hà, Đắk Tô, Ia H' Drai, Ngọc Hồi, Sa Thầy, TP. Kon Tum, Tu Mơ Rông |

Phụ lục 2: Bản đồ nguy cơ lũ quét, sạt lở đất đá trên các khu vực



(Chi tiết tại đường link: <http://luquetsatlo.nchmf.gov.vn>)