

Số: LQSL\_910/19h30/DBQG

Hà Nội, ngày 28 tháng 10 năm 2024

**TIN CẢNH BÁO LŨ QUÉT, SẠT LỎ ĐẤT, SỤT LÚN ĐẤT DO MƯA  
LŨ HOẶC DÒNG CHẢY TRÊN KHU VỰC CÁC TỈNH TỪ HÀ TĨNH  
ĐẾN THỪA THIÊN HUẾ**

**1. Tình hình mưa đã qua:**

Trong 24 giờ qua (từ 19 giờ ngày 27/10 đến 19 giờ ngày 28/10), khu vực các tỉnh từ Hà Tĩnh đến Thừa Thiên Huế đã có mưa to, có nơi mưa rất to như: Hồ Kim Sơn 340,8mm (Hà Tĩnh); Lâm Thủy 436,6mm (Quảng Bình); Hướng Lập 179,8mm (Quảng Trị); Hồng Trung 143,2mm (Thừa Thiên Huế); ...

Mô hình độ ẩm đất cho thấy một số khu vực thuộc các tỉnh trên đã gần bão hòa (trên 85%) hoặc đạt trạng thái bão hòa.

**2. Cảnh báo mưa trong thời gian tiếp theo:**

Trong 03-06 giờ tới, khu vực các tỉnh trên tiếp tục có mưa với lượng mưa tích lũy phổ biến như sau: các tỉnh từ Quảng Bình đến Thừa Thiên Huế từ 40-90mm, có nơi trên 100mm; tỉnh Hà Tĩnh từ 10-40mm, có nơi trên 60mm..

**3. Cảnh báo nguy cơ:**

Trong 06 giờ tới, nguy cơ xảy ra lũ quét trên các sông, suối nhỏ, sạt lở đất trên sườn dốc tại nhiều huyện (*Chi tiết được đính kèm trong Phụ lục 1*).

**4. Cảnh báo cấp độ rủi ro thiên tai do lũ quét, sạt lở đất, sụt lún đất do mưa lũ hoặc dòng chảy:** Cấp 1, các tỉnh Quảng Bình và Quảng Trị; Cấp 2.

**5. Cảnh báo tác động của lũ quét, sạt lở, sụt lún đất do mưa lũ hoặc dòng chảy:**

Lũ quét, sạt lở đất có thể gây tác động rất xấu đến môi trường, uy hiếp tính mạng của người dân; gây tắc nghẽn giao thông cục bộ, làm ảnh hưởng tới quá trình di chuyển của các phương tiện; phá hủy các công trình dân sinh, kinh tế gây thiệt hại cho các hoạt động sản xuất, hoạt động kinh tế - xã hội.

*Kiến nghị các cơ quan chức năng tại địa phương lưu ý rà soát các điểm nghẽn dòng, các vị trí xung yếu trên địa bàn để có biện pháp phòng tránh, ứng phó.*

**Tin phát lúc: 19h30**

**Người chịu trách nhiệm  
ban hành bản tin**

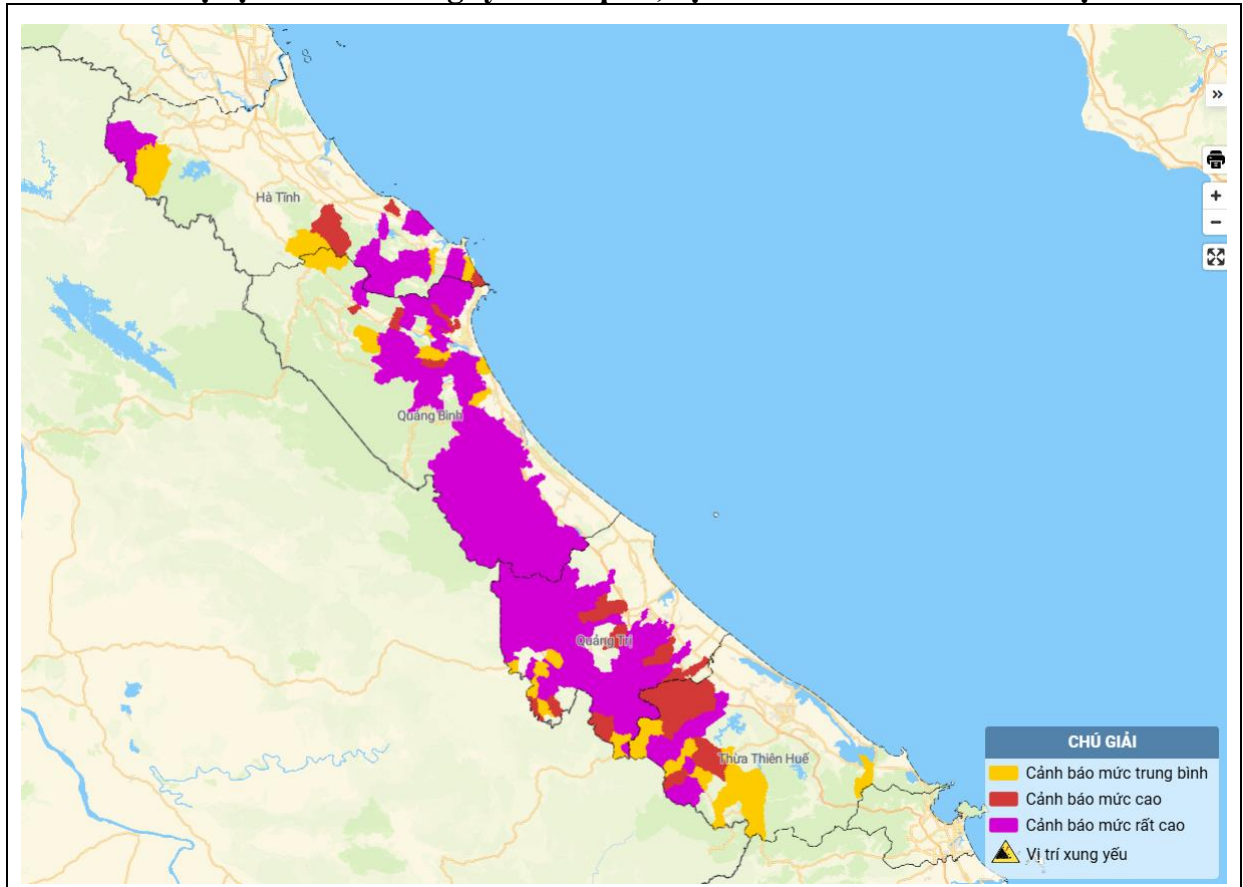
**Nguyễn Hoàng Minh**

## PHỤ LỤC

### Phụ lục 1: Danh sách các khu vực có nguy cơ xảy ra lũ quét, sạt lở đất đá trong 06 giờ tới

<b>TT</b>	<b>Tỉnh/TP</b>	<b>Huyện</b>
<b>1</b>	<b>Hà Tĩnh</b>	Cẩm Xuyên, Hương Khê, Hương Sơn, Kỳ Anh, TX. Kỳ Anh
<b>2</b>	<b>Quảng Bình</b>	Bố Trạch, Lệ Thủy, Minh Hóa, Quảng Ninh, Quảng Trạch, TP. Đồng Hới, Tuyên Hóa, TX. Ba Đồn
<b>3</b>	<b>Quảng Trị</b>	Cam Lộ, Đa Krông, Gio Linh, Hải Lăng, Hướng Hóa, TP. Đông Hà, Triệu Phong, TX. Quảng Trị, Vĩnh Linh
<b>4</b>	<b>Thừa Thiên Huế</b>	A Lưới, Phong Điền, Phú Lộc

## Phụ lục 2: Bản đồ nguy cơ lũ quét, sạt lở đất đá trên các khu vực



(Chi tiết tại đường link: <http://luquetsatlo.nchmf.gov.vn>)