

Số: LQSL_926/20h40/DBQG

Hà Nội, ngày 01 tháng 11 năm 2024

**TIN CẢNH BÁO LŨ QUÉT, SẠT LỎ ĐẤT, SỤT LÚN ĐẤT DO MƯA LŨ
HOẶC DÒNG CHẢY TRÊN KHU VỰC TỈNH KHÁNH HÒA, ĐẮK LẮK
VÀ LÂM ĐỒNG**

1. Tình hình mưa đã qua:

Trong 06 giờ qua (từ 14 giờ đến 20 giờ ngày 01/11), khu vực các tỉnh Khánh Hòa, Đắk Lắk, Lâm Đồng đã có mưa vừa, mưa to như: Khánh Thượng 102mm, Đỉnh Hòn Bà 87,8mm, lưu vực suối Tà Rục 84,4mm, Sơn Thái 79,7mm (Khánh Hòa), Xuân Trường 81,2mm, Trạm Hành 79,2mm (Lâm Đồng), ...

Mô hình độ ẩm đất cho thấy một số khu vực thuộc các tỉnh trên đã gần bão hòa (trên 85%) hoặc đạt trạng thái bão hòa.

2. Cảnh báo mưa trong thời gian tiếp theo:

Trong 03-06 giờ tới, khu vực các tỉnh trên tiếp tục có mưa với lượng mưa tích lũy phổ biến như sau: các tỉnh Khánh Hòa và Lâm Đồng từ 30 đến 50mm, có nơi trên 80mm; tỉnh Đắk Lắk từ 20 đến 40mm, có nơi trên 60mm.

3. Cảnh báo nguy cơ:

Trong 06 giờ tới, nguy cơ xảy ra lũ quét trên các sông, suối nhỏ, sạt lở đất trên sườn dốc tại các tỉnh trên, đặc biệt tại các huyện:

- Khánh Hòa: Cam Lâm, Khánh Sơn, Khánh Vĩnh, Diên Khánh;

- Đắk Lắk: Krông Bông, Lắk, Krông Ana, Cư Kuin, TP.Buôn Ma Thuột, Krông Pắc, Ea Kar;

- Lâm Đồng: Bảo Lâm, Đam Rông, Di Linh, Đơn Dương, Đức Trọng, Lạc Dương, Lâm Hà, TP.Bảo Lộc, TP.Đà Lạt.

4. Cảnh báo cấp độ rủi ro thiên tai do lũ quét, sạt lở đất, sụt lún đất do mưa lũ hoặc dòng chảy: Cấp 1.

5. Cảnh báo tác động của lũ quét, sạt lở, sụt lún đất do mưa lũ hoặc dòng chảy:

Lũ quét, sạt lở đất có thể gây tác động rất xấu đến môi trường, uy hiếp tính mạng của người dân; gây tắc nghẽn giao thông cục bộ, làm ảnh hưởng tới quá trình di chuyển của các phương tiện; phá hủy các công trình dân sinh, kinh tế gây thiệt hại cho các hoạt động sản xuất, hoạt động kinh tế - xã hội.

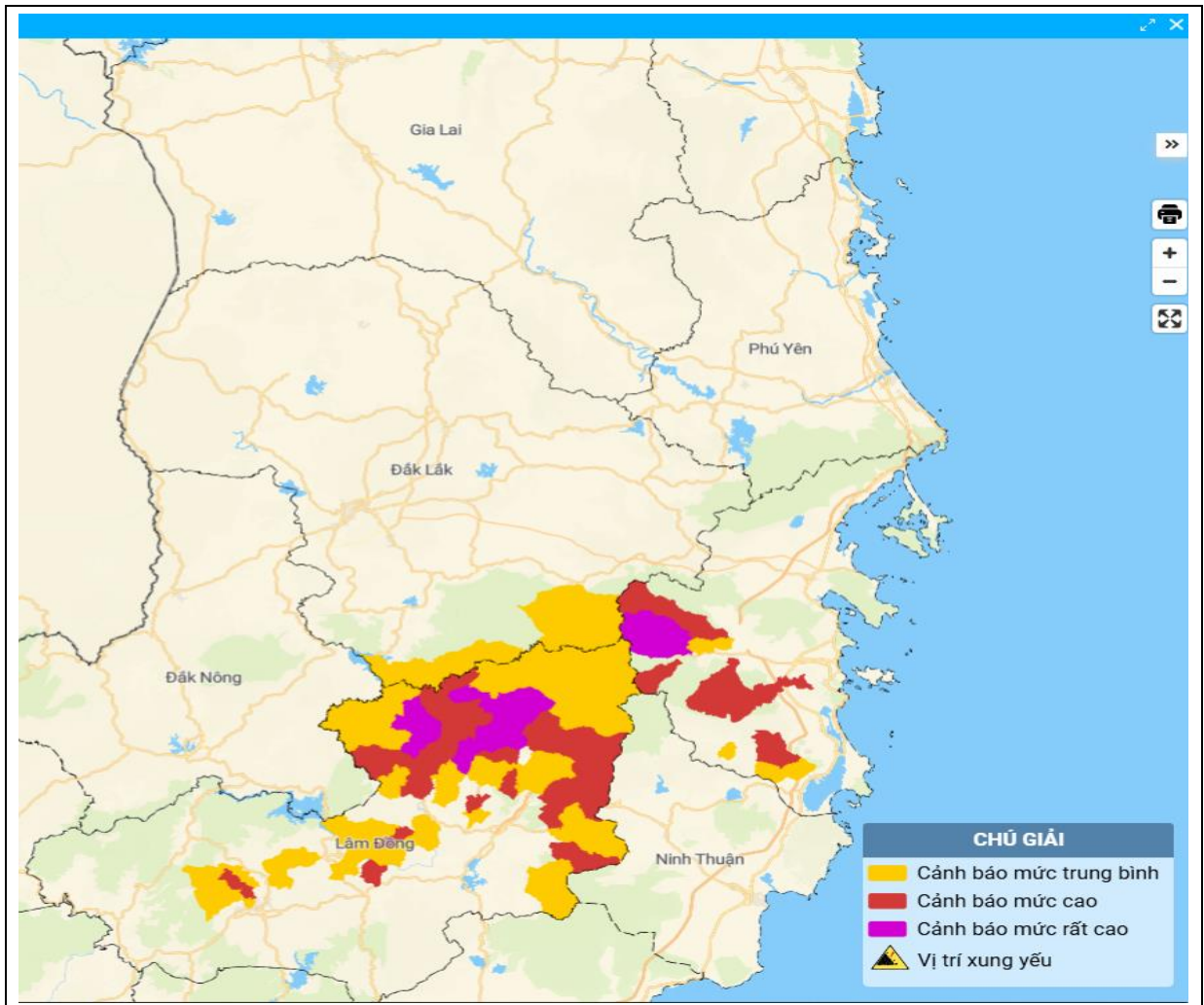
Kiến nghị các cơ quan chức năng tại địa phương lưu ý rà soát các điểm nghẽn dòng, các vị trí xung yếu trên địa bàn để có biện pháp phòng tránh, ứng phó.

Tin phát lúc: 20h40

**Người chịu trách nhiệm
ban hành bản tin**

Bùi Đình Lập

Phụ lục: Bản đồ nguy cơ lũ quét, sạt lở đất đá trên các khu vực



Chi tiết tại đường link: luquetsatlo.nchmf.gov.vn