

Số: LQSL\_942/08h30/DBQG

Hà Nội, ngày 06 tháng 11 năm 2024

**TIN CẢNH BÁO LŨ QUÉT, SẠT LỞ ĐẤT, SỤT LÚN ĐẤT DO MƯA  
LŨ HOẶC DÒNG CHẢY TRÊN KHU VỰC CÁC TỈNH TỪ HÀ TỈNH  
ĐẾN BÌNH ĐỊNH VÀ KON TUM**

**1. Tình hình mưa đã qua:**

Trong 24 giờ qua (từ 08 giờ ngày 05/11 đến 08 giờ ngày 6/11), khu vực các tỉnh từ Hà Tĩnh đến Quảng Ngãi đã có mưa to đến rất to như: Thạch Xuân 189mm (Hà Tĩnh); Thuận Hóa 291mm (Quảng Bình); Ba Lòng 149mm (Quảng Trị); Bạch Mã 365mm (Thừa Thiên Huế); Hòa Bắc 206mm (Đà Nẵng); Trà Giáp 283mm (Quảng Nam); Trà Thanh 350mm (Quảng Ngãi);...

Trong 06 giờ qua (từ 02 giờ đến 08 giờ ngày 6/11), các tỉnh Bình Định và Kon Tum đã có mưa vừa, mưa to như: Xã An Nghĩa 144mm (Bình Định); Pơ Ê 67,4mm (Kon Tum);...

Mô hình độ ẩm đất cho thấy một số khu vực thuộc các tỉnh trên đã gần bão hòa (trên 85%) hoặc đạt trạng thái bão hòa.

**2. Cảnh báo mưa trong thời gian tiếp theo:**

Trong 03-06 giờ tới, khu vực các tỉnh trên tiếp tục có mưa với lượng mưa tích lũy phổ biến như sau: các tỉnh từ Hà Tĩnh đến Đà Nẵng và Kon Tum mưa từ 20-40mm, có nơi trên 80mm; các tỉnh từ Quảng Nam đến Bình Định mưa từ 50-90mm, có nơi trên 110mm.

**3. Cảnh báo nguy cơ:**

Trong 06 giờ tới, nguy cơ xảy ra lũ quét trên các sông, suối nhỏ, sạt lở đất trên sườn dốc tại nhiều huyện (*Chi tiết được đính kèm trong Phụ lục 1*).

**4. Cảnh báo cấp độ rủi ro thiên tai do lũ quét, sạt lở đất, sụt lún đất do mưa lũ hoặc dòng chảy:** Cấp 1.

**5. Cảnh báo tác động của lũ quét, sạt lở, sụt lún đất do mưa lũ hoặc dòng chảy:**

Lũ quét, sạt lở đất có thể gây tác động rất xấu đến môi trường, uy hiếp tính mạng của người dân; gây tắc nghẽn giao thông cục bộ, làm ảnh hưởng tới quá trình di chuyển của các phương tiện; phá hủy các công trình dân sinh, kinh tế gây thiệt hại cho các hoạt động sản xuất, hoạt động kinh tế - xã hội.

*Kiến nghị các cơ quan chức năng tại địa phương lưu ý rà soát các điểm nghẽn dòng, các vị trí xung yếu trên địa bàn để có biện pháp phòng tránh, ứng phó.*

**Tin phát lúc: 08h30**

**Người chịu trách nhiệm  
ban hành bản tin**



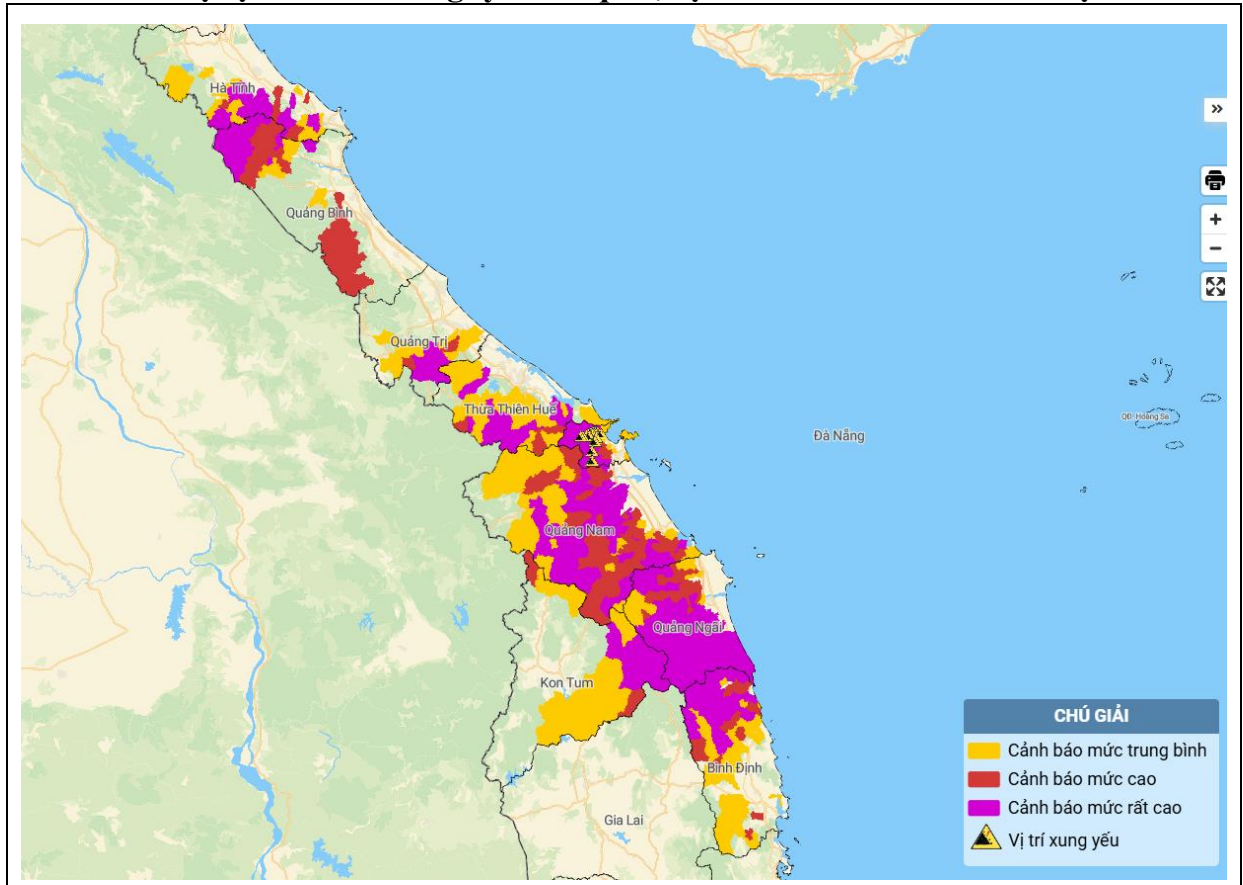
**Nguyễn Thu Thủy**

### **PHỤ LỤC**

**Phụ lục 1: Danh sách các khu vực có nguy cơ xảy ra  
lũ quét, sạt lở đất đá trong 06 giờ tới**

<b>TT</b>	<b>Tỉnh/TP</b>	<b>Huyện</b>
<b>1</b>	<b>Hà Tĩnh</b>	Cẩm Xuyên, Hương Khê, Hương Sơn, Kỳ Anh, TX.Kỳ Anh, Vũ Quang, Đức Thọ
<b>2</b>	<b>Quảng Bình</b>	Bố Trạch, Lệ Thủy, Minh Hóa, Quảng Ninh, Tuyên Hóa
<b>3</b>	<b>Quảng Trị</b>	Đa Krông, Hải Lăng, Hướng Hóa, Triệu Phong, TX.Quảng Trị, Vĩnh Linh
<b>4</b>	<b>Thừa Thiên Huế</b>	A Lưới, Nam Đông, Phong Điền, Phú Lộc, TP.Huế, TX.Hương Thủy, TX.Hương Trà
<b>5</b>	<b>Đà Nẵng</b>	Hòa Vang, Quận Cẩm Lệ, Quận Liên Chiểu, Quận Ngũ Hành Sơn, Quận Sơn Trà
<b>6</b>	<b>Quảng Nam</b>	Bắc Trà My, Đại Lộc, Đông Giang, Duy Xuyên, Hiệp Đức, Nam Giang, Nam Trà My, Nông Sơn, Núi Thành, Phú Ninh, Phước Sơn, Quế Sơn, Tây Giang, Thăng Bình, Tiên Phước, TX.Điện Bàn
<b>7</b>	<b>Quảng Ngãi</b>	Ba Tơ, Bình Sơn, Minh Long, Mộ Đức, Nghĩa Hành, Sơn Hà, Sơn Tây, Sơn Tịnh, Trà Bồng, Tư Nghĩa, TX.Đức Phổ
<b>8</b>	<b>Bình Định</b>	An Lão, Hoài Ân, Phù Cát, Phù Mỹ, Tây Sơn, Tuy Phước, TX.An Nhơn, TX.Hoài Nhơn, Vân Canh, Vĩnh Thạnh
<b>9</b>	<b>Kon Tum</b>	Đắk Glei, Đắk Hà, Kon Plông, Kon Rẫy, Sa Thầy, TP.Kon Tum

## Phụ lục 2: Bản đồ nguy cơ lũ quét, sạt lở đất đá trên các khu vực



(Chi tiết tại đường link: <http://luquetsatlo.nchmf.gov.vn>)