

Số: LQSL\_943/14h30/DBQG

Hà Nội, ngày 06 tháng 11 năm 2024

**TIN CẢNH BÁO LŨ QUÉT, SẠT LỞ ĐẤT, SỤT LÚN ĐẤT DO MƯA  
LŨ HOẶC DÒNG CHẢY TRÊN KHU VỰC CÁC TỈNH TỪ HÀ TĨNH  
ĐẾN BÌNH ĐỊNH**

**1. Tình hình mưa đã qua:**

Trong 24 giờ qua (từ 14 giờ ngày 05/11 đến 14 giờ ngày 6/11), khu vực các tỉnh từ Hà Tĩnh đến Quảng Ngãi đã có mưa to đến rất to như: Hồ Kim Sơn 105,6mm (Hà Tĩnh); Ba Lòng 127mm (Quảng Trị); Hương Sơn 242,2mm (Thừa Thiên Huế); Trà Giáp 290,8mm (Quảng Nam); Ba Tơ 264,6mm (Quảng Ngãi);...

Trong 12 giờ qua (từ 02 giờ đến 14 giờ ngày 6/11), khu vực tỉnh Bình Định đã có mưa to, có nơi mưa rất to như: Bồng Sơn 253,5mm (Bình Định); An Nghĩa 175,6mm, An Toàn 168,6mm,...

Mô hình độ ẩm đất cho thấy một số khu vực thuộc các tỉnh trên đã gần bão hòa (trên 85%) hoặc đạt trạng thái bão hòa.

**2. Cảnh báo mưa trong thời gian tiếp theo:**

Trong 03-06 giờ tới, khu vực các tỉnh trên tiếp tục có mưa với lượng mưa tích lũy phổ biến như sau: từ Hà Tĩnh đến Quảng Trị mưa từ 5-10mm, có nơi trên 30mm; từ Thừa Thiên Huế đến Quảng Ngãi mưa từ 10-30mm, có nơi trên 70mm; tỉnh Bình Định mưa từ 20-50mm, có nơi trên 100mm.

**3. Cảnh báo nguy cơ:**

Trong 06 giờ tới, nguy cơ xảy ra lũ quét trên các sông, suối nhỏ, sạt lở đất trên sườn dốc tại nhiều huyện (*Chi tiết được đính kèm trong Phụ lục 1*).

**4. Cảnh báo cấp độ rủi ro thiên tai do lũ quét, sạt lở đất, sụt lún đất do mưa lũ hoặc dòng chảy: Cấp 1.**

**5. Cảnh báo tác động của lũ quét, sạt lở, sụt lún đất do mưa lũ hoặc dòng chảy:**

Lũ quét, sạt lở đất có thể gây tác động rất xấu đến môi trường, uy hiếp tính mạng của người dân; gây tắc nghẽn giao thông cục bộ, làm ảnh hưởng tới quá trình di chuyển của các phương tiện; phá hủy các công trình dân sinh, kinh tế gây thiệt hại cho các hoạt động sản xuất, hoạt động kinh tế - xã hội.

*Kiến nghị các cơ quan chức năng tại địa phương lưu ý rà soát các điểm  
nghẽn dòng, các vị trí xung yếu trên địa bàn để có biện pháp phòng tránh, ứng  
phó.*

**Tin phát lúc: 14h30**

**Người chịu trách nhiệm  
ban hành bản tin**



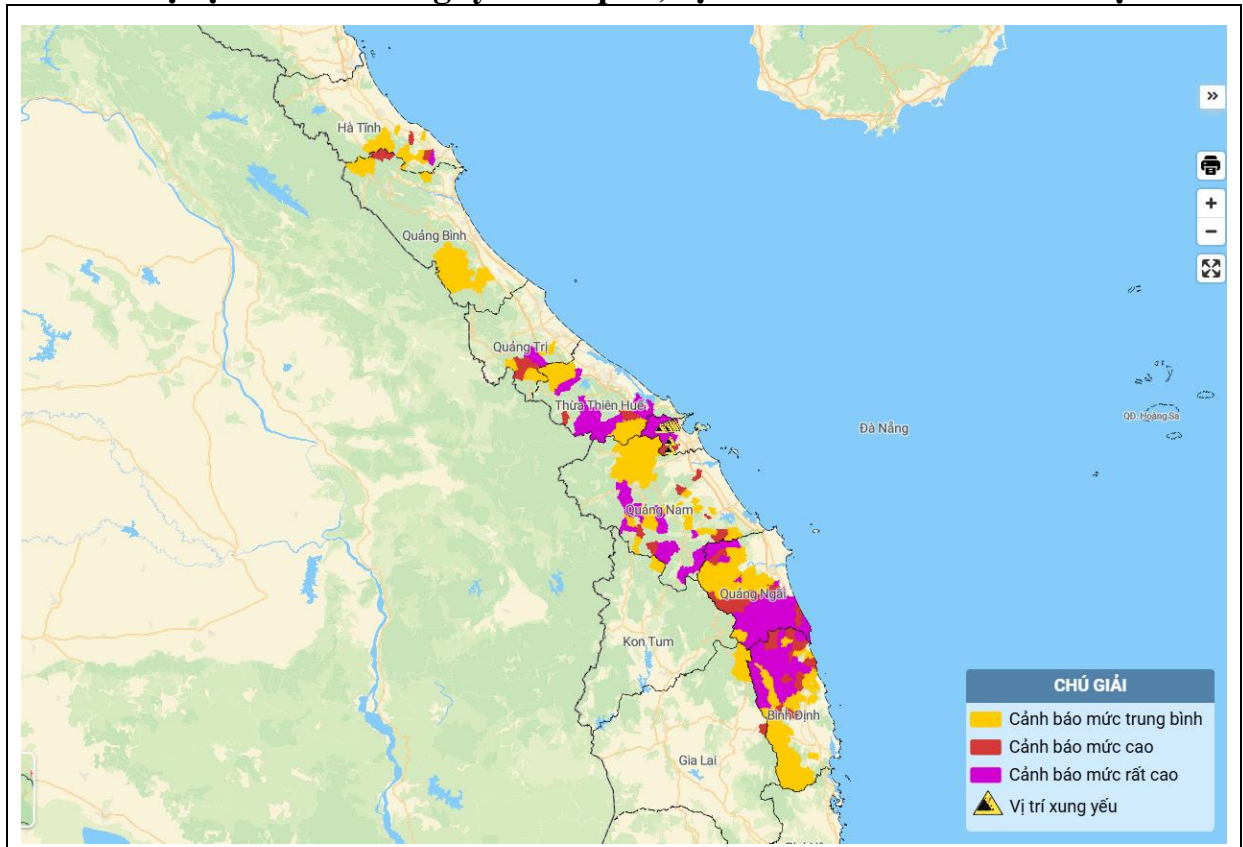
**Phạm Bạch Mỹ Hương**

**PHỤ LỤC**

**Phụ lục 1: Danh sách các khu vực có nguy cơ xảy ra  
lũ quét, sạt lở đất đá trong 06 giờ tới**

<b>TT</b>	<b>Tỉnh/TP</b>	<b>Huyện</b>
<b>1</b>	<b>Hà Tĩnh</b>	Cẩm Xuyên, Hương Khê, Kỳ Anh, TX.Kỳ Anh
<b>2</b>	<b>Quảng Bình</b>	Lệ Thủy, Quảng Ninh, Tuyên Hóa, Minh Hóa
<b>3</b>	<b>Quảng Trị</b>	Đa Krông, TX.Quảng Trị
<b>4</b>	<b>Thừa Thiên Huế</b>	A Lưới, Nam Đông, Phong Điền, Phú Lộc
<b>5</b>	<b>Đà Nẵng</b>	Hòa Vang
<b>6</b>	<b>Quảng Nam</b>	Bắc Trà My, Đại Lộc, Đông Giang, Duy Xuyên, Hiệp Đức, Nam Giang, Nam Trà My, Nông Sơn, Núi Thành, Phước Sơn, Quế Sơn, Tiên Phước
<b>7</b>	<b>Quảng Ngãi</b>	Ba Tơ, Minh Long, Mộ Đức, Nghĩa Hành, Sơn Hà, Sơn Tây, Trà Bồng, Tư Nghĩa, TX.Đức Phổ
<b>8</b>	<b>Bình Định</b>	An Lão, Hoài Ân, Phù Cát, Phù Mỹ, Tây Sơn, Tuy Phước, TX.Hoài Nhơn, Vân Canh, Vĩnh Thạnh

## Phụ lục 2: Bản đồ nguy cơ lũ quét, sạt lở đất đá trên các khu vực



(Chi tiết tại đường link: <http://luquetsatlo.nchmf.gov.vn>)