

Số: LQSL\_314/21h40/DBQG

Hà Nội, ngày 14 tháng 7 năm 2024

**TIN CẢNH BÁO LŨ QUÉT, SẠT LỎ ĐẤT, SỤT LÚN ĐẤT DO MƯA  
LŨ HOẶC DÒNG CHẢY TRÊN KHU VỰC CÁC TỈNH MIỀN NÚI BẮC  
BỘ, NGHỆ AN, THANH HÓA, LÂM ĐỒNG, ĐẮC NÔNG VÀ BÌNH  
THUẬN**

**1. Tình hình mưa đã qua:**

Trong 24 giờ qua (từ 21 giờ ngày 13/7 đến 21 giờ ngày 14/7), các tỉnh khu vực miền núi Bắc Bộ, Thanh Hóa, Nghệ An, Lâm Đồng, Đắk Nông và Bình Thuận đã có mưa to đến rất to như: Lao Chải 156mm (Hà Giang), Mường Bú 128mm (Sơn La), Huồi Lèng 120mm (Điện Biên), Bản Liên 111mm (Lào Cai), Suối Bu 143mm (Yên Bái), Đạ Tẻh 160mm (Lâm Đồng),...

Mô hình độ ẩm đất cho thấy một số khu vực thuộc các tỉnh trên đã gần bão hòa (trên 90%) hoặc đạt trạng thái bão hòa.

**2. Cảnh báo mưa trong thời gian tiếp theo:**

Trong 03-06 giờ tới, các tỉnh Sơn La, Điện Biên có mưa 5-15mm có nơi trên 30mm, khu vực Lào Cai, Lai Châu, Hà Giang, Yên Bái, Thái Nguyên có mưa 10-20mm có nơi trên 40mm, khu vực Nghệ An, Thanh Hoá có mưa 20-50mm có nơi trên 70mm, khu vực Đắk Nông, Lâm Đồng, Bình Thuận có mưa 20-40mm có nơi trên 60mm.

**3. Cảnh báo nguy cơ:**

Trong 06 giờ tới, nguy cơ cao xảy ra lũ quét trên các sông, suối nhỏ, sạt lở đất trên sườn dốc tại nhiều huyện (Chi tiết được đính kèm trong Phụ lục 1).

**4. Cảnh báo cấp độ rủi ro thiên tai do lũ quét, sạt lở đất, sụt lún đất do mưa lũ hoặc dòng chảy: Cấp 1.**

**5. Cảnh báo tác động của lũ quét:**

Lũ quét, sạt lở đất có thể gây tác động rất xấu đến môi trường, uy hiếp tính mạng của người dân; gây tắc nghẽn giao thông cục bộ, làm ảnh hưởng tới quá

trình di chuyển của các phương tiện; phá hủy các công trình dân sinh, kinh tế gây thiệt hại cho các hoạt động sản xuất, hoạt động kinh tế - xã hội.

**Tin phát lúc: 21h40**

**Người chịu trách nhiệm  
ban hành bản tin**



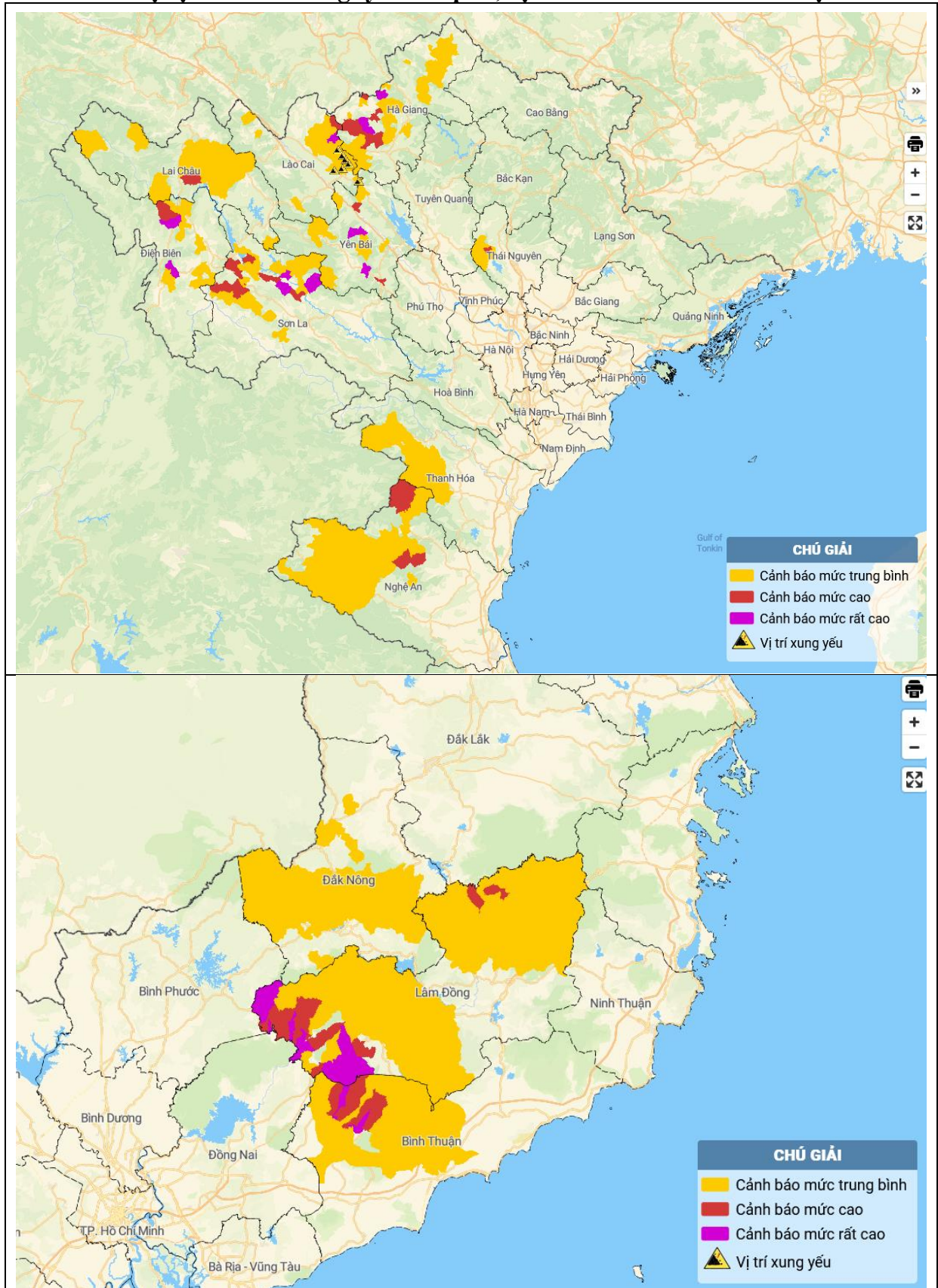
**Ngô Hà Hoàng**

### **PHỤ LỤC**

**Phụ lục 1: Danh sách các khu vực có nguy cơ xảy ra  
lũ quét, sạt lở đất đá trong 06 giờ tới**

<b>TT</b>	<b>Tỉnh/TP</b>	<b>Huyện</b>
<b>1</b>	<b>Lai Châu</b>	Lai Châu, Mường Tè, Nậm Nhùn, Phong Thổ, Sìn Hồ, Tam Đường, Than Uyên
<b>2</b>	<b>Điện Biên</b>	Điện Biên, Mường Ảng, Mường Chà, Thị Xã Mường Lay, Tuần Giáo
<b>3</b>	<b>Sơn La</b>	Mai Sơn, Mường La, Quỳnh Nhai, Thuận Châu
<b>4</b>	<b>Lào Cai</b>	Bắc Hà, Bảo Yên, Bát Xát, Si Ma Cai, Văn Bàn
<b>5</b>	<b>Yên Bái</b>	Lục Yên, Mù Căng Chải, Trạm Tấu, Trấn Yên, Văn Chấn, Văn Yên
<b>6</b>	<b>Hà Giang</b>	Bắc Mê, Bắc Quang, Đồng Văn, Hoàng Su Phì, Mèo Vạc, Quản Bạ, Quang Bình, Vị Xuyên, Xín Mần, Yên Minh
<b>7</b>	<b>Thái Nguyên</b>	Đại Từ, Định Hóa
<b>8</b>	<b>Thanh Hóa</b>	Lang Chánh, Quan Hóa, Quan Sơn, Thường Xuân
<b>9</b>	<b>Nghệ An</b>	Kỳ Sơn, Quế Phong, Quỳnh Châu, Quỳnh Hợp, Tương Dương
<b>10</b>	<b>Bình Thuận</b>	Đức Linh, Hàm Thuận Bắc, Hàm Thuận Nam, Tánh Linh
<b>11</b>	<b>Đắk Nông</b>	Đắk Glong, Đắk Mil, Đắk R'Lấp, Đắk Song, Gia Nghĩa, Tuy Đức
<b>12</b>	<b>Lâm Đồng</b>	Bảo Lâm, Bảo Lộc, Cát Tiên, Đạ Huoai, Đạ Lát, Đạ Tẻh, Đam Rông, Di Linh, Đơn Dương, Đức Trọng, Lạc Dương, Lâm Hà

## Phụ lục 2: Bản đồ nguy cơ lũ quét, sạt lở đất đá trên các khu vực



(Chi tiết tại đường link: <http://luquetsatlo.nchmf.gov.vn>)