

Số: LQSL_319/22h30/DBQG

Hà Nội, ngày 15 tháng 7 năm 2024

**TIN CẢNH BÁO LŨ QUÉT, SẠT LỞ ĐẤT, SỤT LÚN ĐẤT DO MƯA
LŨ HOẶC DÒNG CHẢY TRÊN KHU VỰC TỈNH NGHỆ AN**

1. Tình hình mưa đã qua

Trong 02 giờ qua (từ 20 giờ đến 22 giờ ngày 15/7), khu vực tỉnh Nghệ An đã có mưa vừa, mưa to như: Mộc Sơn 45.6mm, Cao Sơn 44mm, Hội Sơn 41.8mm,...

Mô hình độ ẩm đất cho thấy một số khu vực thuộc tỉnh Nghệ An đã gần bão hòa (trên 85%) hoặc đạt trạng thái bão hòa.

2. Cảnh báo mưa trong thời gian tiếp theo

Trong 03-06 giờ tới, khu vực tỉnh Nghệ An tiếp tục có mưa với lượng mưa tích lũy phổ biến từ 20-50mm, có nơi trên 80mm.

3. Cảnh báo nguy cơ

Trong 06 giờ tới, nguy cơ cao xảy ra lũ quét trên các sông, suối nhỏ, sạt lở đất trên sườn dốc tại tỉnh Nghệ An, đặc biệt tại các huyện: Anh Sơn, Thanh Chương, Con Cuông, Kỳ Sơn, Quế Phong, Quỳnh Châu, Tương Dương, Quỳnh Hợp.

4. Cảnh báo cấp độ rủi ro thiên tai do lũ quét, sạt lở đất, sụt lún đất do mưa lũ hoặc dòng chảy: Cấp 1.

5. Cảnh báo tác động của lũ quét

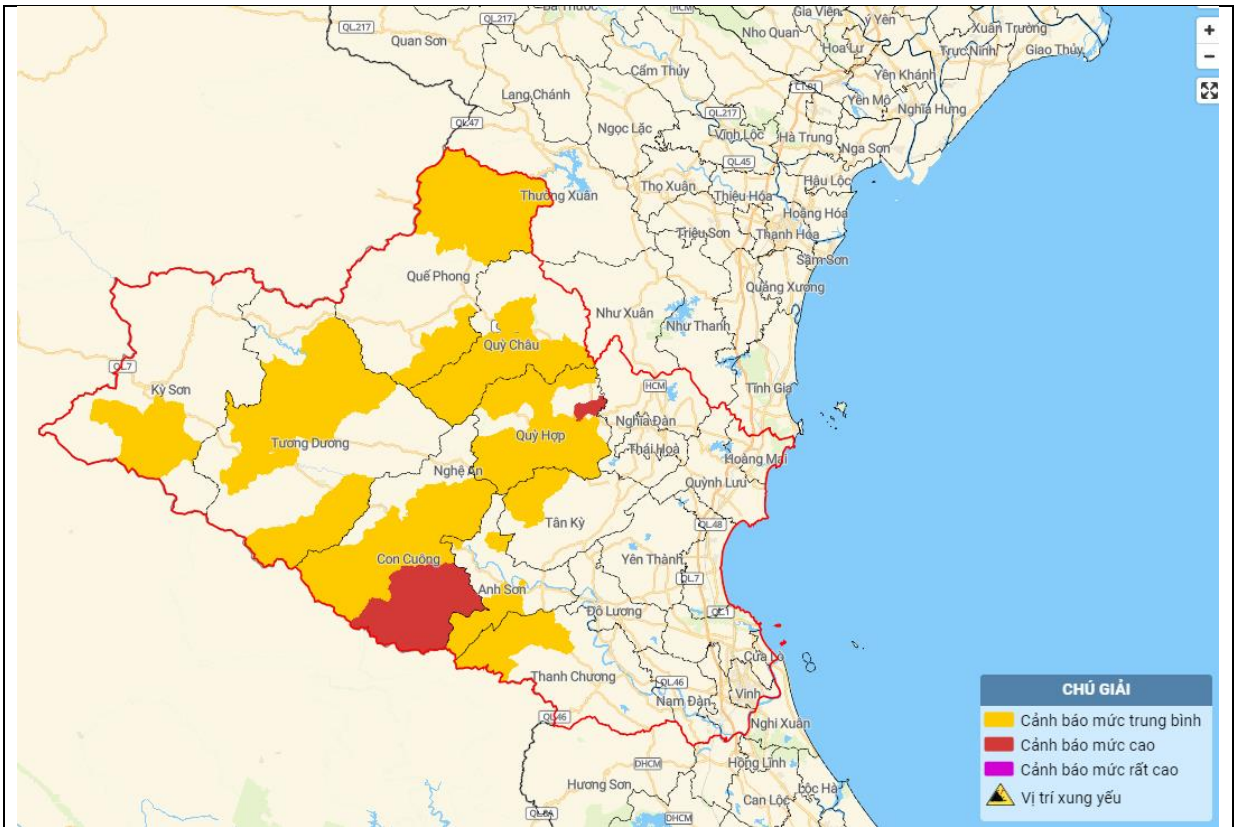
Lũ quét, sạt lở đất có thể gây tác động rất xấu đến môi trường, uy hiếp tính mạng của người dân; gây tắc nghẽn giao thông cục bộ, làm ảnh hưởng tới quá trình di chuyển của các phương tiện; phá hủy các công trình dân sinh, kinh tế gây thiệt hại cho các hoạt động sản xuất, hoạt động kinh tế - xã hội.

Tin phát lúc: 22h30

**Người chịu trách nhiệm
ban hành bản tin**

Trần Tuyết Mai

Phụ lục: Bản đồ nguy cơ lũ quét, sạt lở đất đá trên các khu vực



Chi tiết tại đường link: luquetsatlo.nchmf.gov.vn