

Số: LQSL\_322/03h40/DBQG

Hà Nội, ngày 16 tháng 7 năm 2024

**TIN CẢNH BÁO LŨ QUÉT, SẠT LỞ ĐẤT, SỤT LÚN ĐẤT DO MƯA  
LŨ HOẶC DÒNG CHẢY TRÊN KHU VỰC CÁC TỈNH YÊN BÁI  
VÀ HÀ TĨNH**

**1. Tình hình mưa đã qua**

Trong 01 giờ qua (từ 02 giờ đến 03 giờ ngày 16/7), khu vực các tỉnh Yên Bái và Hà Tĩnh đã có mưa vừa, mưa to như: Tà Si Láng 36mm (Yên Bái); Sơn Kim 2 40.4mm (Hà Tĩnh),...

Mô hình độ ẩm đất cho thấy một số khu vực thuộc các tỉnh trên đã gần bão hòa (trên 85%) hoặc đạt trạng thái bão hòa.

**2. Cảnh báo mưa trong thời gian tiếp theo**

Trong 03-06 giờ tới, khu vực các tỉnh trên tiếp tục có mưa với lượng mưa tích lũy phổ biến như sau: tỉnh Yên Bái phổ biến từ 20-40mm, có nơi trên 70mm; Hà Tĩnh phổ biến từ 10-30mm, có nơi trên 50mm.

**3. Cảnh báo nguy cơ**

Trong 06 giờ tới, nguy cơ cao xảy ra lũ quét trên các sông, suối nhỏ, sạt lở đất trên sườn dốc tại các tỉnh trên, đặc biệt tại các huyện:

- Yên Bái: Trạm Tấu, Lục Yên, Yên Bình, Văn Yên, Trấn Yên, Văn Chấn, Mù Cang Chải, TP Yên Bái, TX Nghĩa Lộ

- Hà Tĩnh: Hương Sơn, Hương Khê, Vũ Quang, Đức Thọ, TX. Kỳ Anh, Kỳ Anh

**4. Cảnh báo cấp độ rủi ro thiên tai do lũ quét, sạt lở đất, sụt lún đất do mưa lũ hoặc dòng chảy: Cấp 1.**

**5. Cảnh báo tác động của lũ quét**

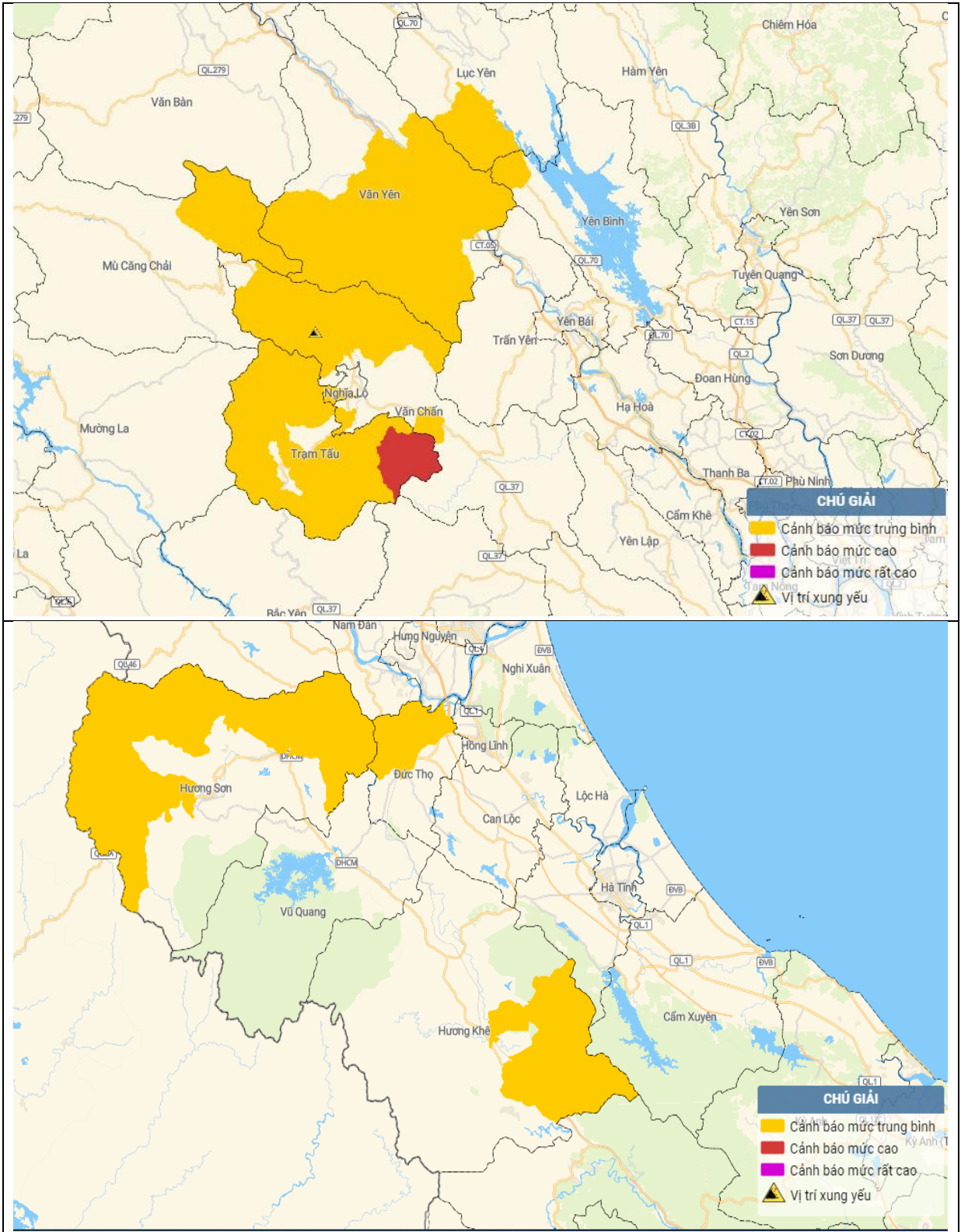
Lũ quét, sạt lở đất có thể gây tác động rất xấu đến môi trường, uy hiếp tính mạng của người dân; gây tắc nghẽn giao thông cục bộ, làm ảnh hưởng tới quá trình di chuyển của các phương tiện; phá hủy các công trình dân sinh, kinh tế gây thiệt hại cho các hoạt động sản xuất, hoạt động kinh tế - xã hội.

**Tin phát lúc: 03h40**

**Người chịu trách nhiệm  
ban hành bản tin**

**Trần Tuyết Mai**

## Phụ lục: Bản đồ nguy cơ lũ quét, sạt lở đất đá trên các khu vực



Chi tiết tại đường link: [luquetsatlo.nchmf.gov.vn](http://luquetsatlo.nchmf.gov.vn)