

Số: LQSL_323/05h30/DBQG

Hà Nội, ngày 16 tháng 7 năm 2024

**TIN CẢNH BÁO LŨ QUÉT, SẠT LỎ ĐẤT, SỤT LÚN ĐẤT DO MƯA
LŨ HOẶC DÒNG CHẢY TRÊN KHU VỰC CÁC TỈNH LÀO CAI VÀ
PHÚ THỌ**

1. Tình hình mưa đã qua

Trong 01 giờ qua (từ 04 giờ đến 05 giờ ngày 16/7), khu vực các tỉnh Lào Cai và Phú Thọ đã có mưa vừa, mưa to như: Thu Cúc 46.6mm (Phú Thọ); Bảo Hà 22.2mm (Lào Cai),...

Mô hình độ ẩm đất cho thấy một số khu vực thuộc các tỉnh trên đã gần bão hòa (trên 85%) hoặc đạt trạng thái bão hòa.

2. Cảnh báo mưa trong thời gian tiếp theo

Trong 03-06 giờ tới, khu vực các tỉnh Lào Cai và Phú Thọ tiếp tục có mưa với lượng mưa tích lũy phổ biến từ 20-40mm, có nơi trên 70mm.

3. Cảnh báo nguy cơ

Trong 06 giờ tới, nguy cơ cao xảy ra lũ quét trên các sông, suối nhỏ, sạt lở đất trên sườn dốc tại các tỉnh trên, đặc biệt tại các huyện:

- Lào Cai: Bảo Thắng, Bảo Yên, Sa Pa, Văn Bàn;
- Phú Thọ: Cẩm Khê, Tam Nông, Tân Sơn, Thanh Sơn, Yên Lập.

4. Cảnh báo cấp độ rủi ro thiên tai do lũ quét, sạt lở đất, sụt lún đất do mưa lũ hoặc dòng chảy: Cấp 1.

5. Cảnh báo tác động của lũ quét

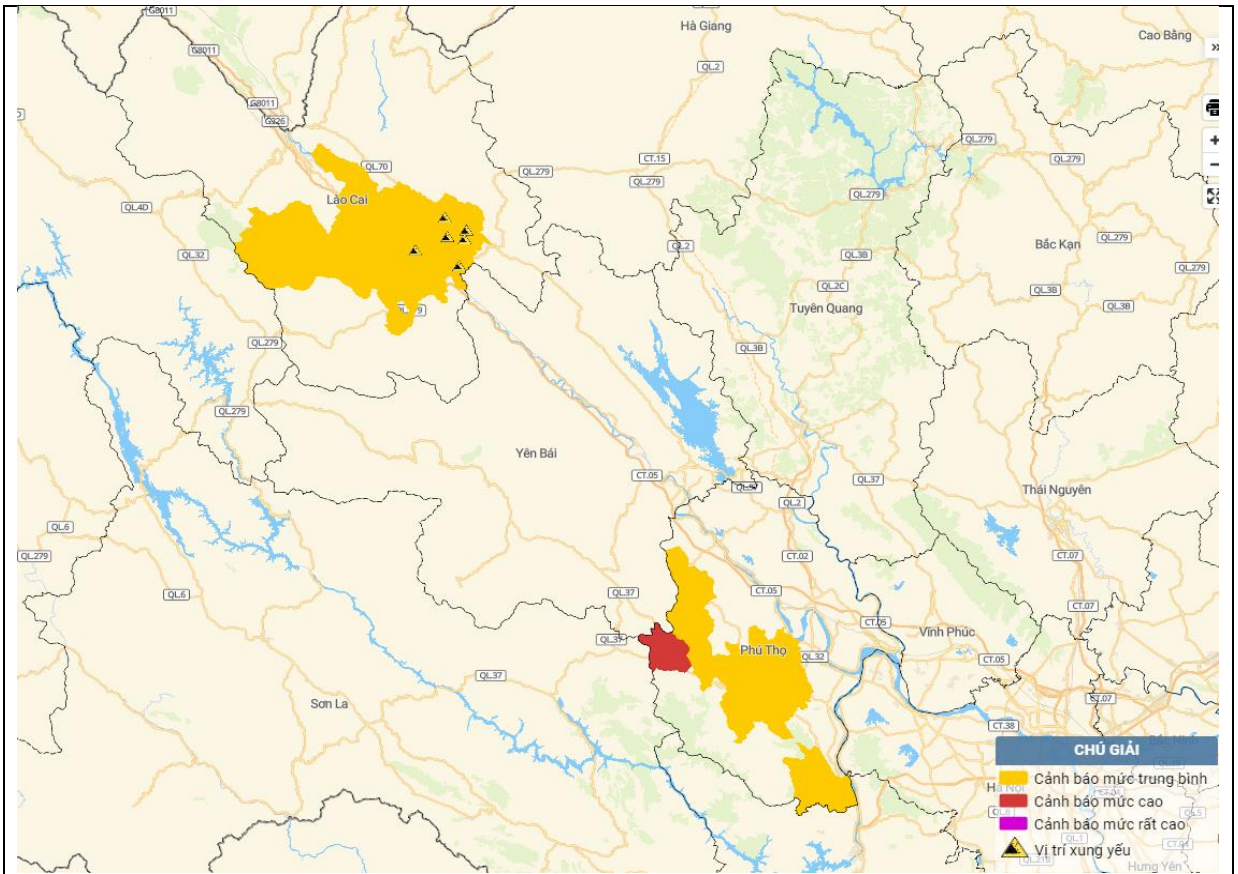
Lũ quét, sạt lở đất có thể gây tác động rất xấu đến môi trường, uy hiếp tính mạng của người dân; gây tắc nghẽn giao thông cục bộ, làm ảnh hưởng tới quá trình di chuyển của các phương tiện; phá hủy các công trình dân sinh, kinh tế gây thiệt hại cho các hoạt động sản xuất, hoạt động kinh tế - xã hội.

Tin phát lúc: 05h30

**Người chịu trách nhiệm
ban hành bản tin**

Trần Tuyết Mai

Phụ lục: Bản đồ nguy cơ lũ quét, sạt lở đất đá trên các khu vực



Chi tiết tại đường link: luquetsatlo.nchmf.gov.vn