

Số: LQSL_374/19h20/DBQG

Hà Nội, ngày 24 tháng 7 năm 2024

**TIN CẢNH BÁO LŨ QUÉT, SẠT LỞ ĐẤT, SỤT LÚN ĐẤT DO MƯA
LŨ HOẶC DÒNG CHẢY TRÊN KHU VỰC CÁC TỈNH TUYÊN
QUANG, PHÚ THỌ, YÊN BÁI, ĐẮK LẮK VÀ ĐẮK NÔNG**

1. Tình hình mưa đã qua

Trong 06 giờ qua (từ 13 giờ đến 19 giờ ngày 24/7), khu vực các tỉnh Tuyên Quang, Phú Thọ, Yên Bái, Đắk Lắk và Đắk Nông đã có mưa, có nơi mưa vừa đến mưa to như: Phúc Ninh 36,8mm, Hòa An 32,4mm (Tuyên Quang); Năm Njàng 40,4mm, Khu Bảo Tồn Nam Nung 35,6mm (Đắk Nông);...

Mô hình độ ẩm đất cho thấy một số khu vực thuộc các tỉnh trên đã gần bão hòa (trên 85%) hoặc đạt trạng thái bão hòa.

2. Cảnh báo mưa trong thời gian tiếp theo

Trong 03-06 giờ tới, khu vực các tỉnh trên tiếp tục có mưa với lượng mưa tích lũy phổ biến từ 20-40mm, có nơi trên 70mm.

3. Cảnh báo nguy cơ

Trong 06 giờ tới, nguy cơ xảy ra lũ quét trên các sông, suối nhỏ, sạt lở đất trên sườn dốc tại các tỉnh trên, đặc biệt tại các huyện:

- Tuyên Quang: Sơn Dương, Yên Sơn, TP Tuyên Quang;
- Phú Thọ: Cẩm Khê, Đoan Hùng, Phù Ninh, Thanh Ba, TX Phú Thọ;
- Yên Bái: Trấn Yên;
- Đắk Lắk: Krông Ana, Tp. Buôn Ma Thuột, Lắk;
- Đắk Nông: Tuy Đức, Đắk Song, Đắk Mil, Krông Nô, Cư Jút, Đắk Glong.

4. Cảnh báo cấp độ rủi ro thiên tai do lũ quét, sạt lở đất, sụt lún đất do mưa lũ hoặc dòng chảy: Cấp 1.

5. Cảnh báo tác động của lũ quét

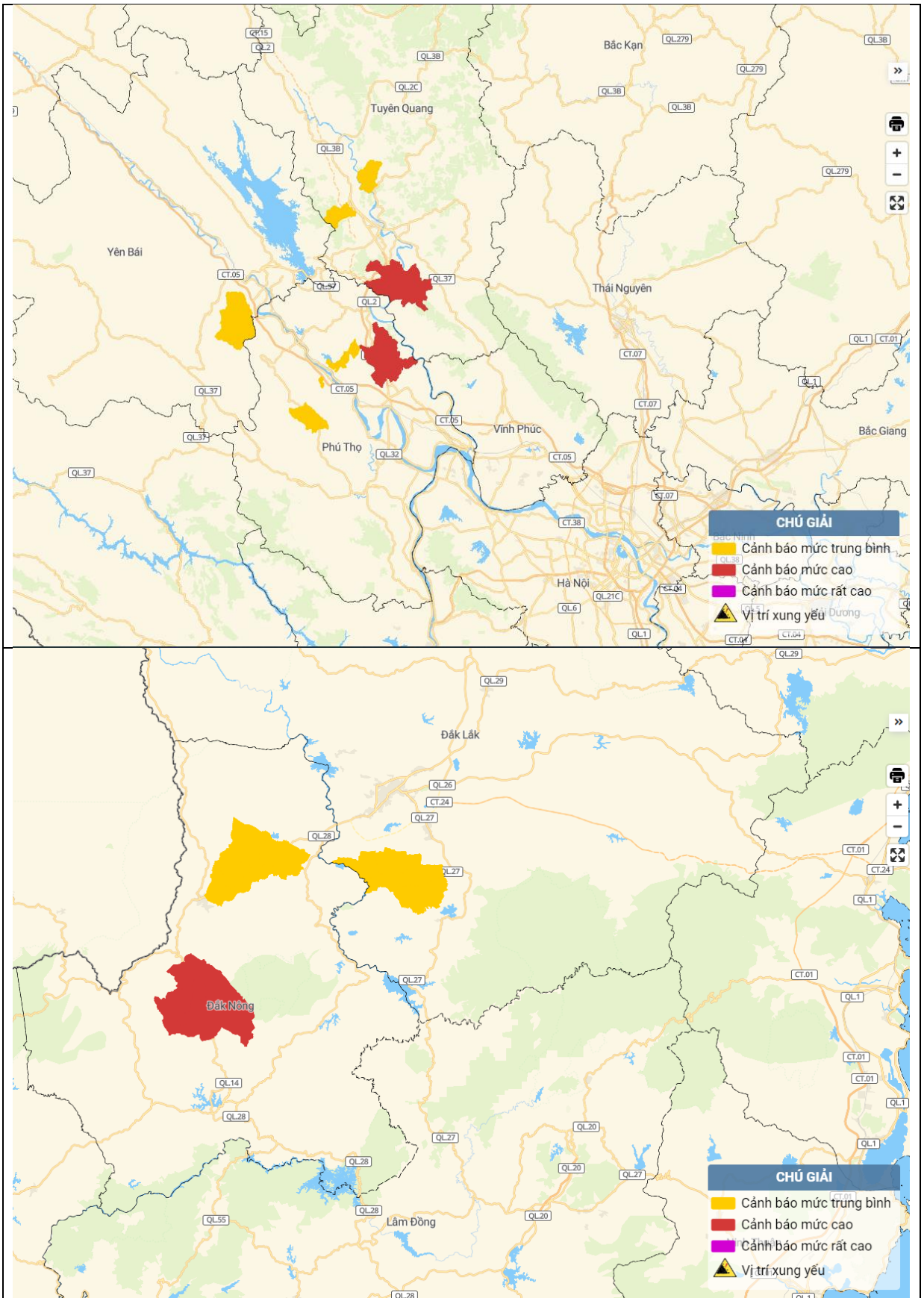
Lũ quét, sạt lở đất có thể gây tác động rất xấu đến môi trường, uy hiếp tính mạng của người dân; gây tắc nghẽn giao thông cục bộ, làm ảnh hưởng tới quá trình di chuyển của các phương tiện; phá hủy các công trình dân sinh, kinh tế gây thiệt hại cho các hoạt động sản xuất, hoạt động kinh tế - xã hội.

Tin phát lúc: 19h20

**Người chịu trách nhiệm
ban hành bản tin**

Nguyễn Thị Tú Anh

Phụ lục: Bản đồ nguy cơ lũ quét, sạt lở đất đá trên các khu vực



Chi tiết tại đường link: luquetsatlo.nchmf.gov.vn