

Số: LQSL_379/14h30/DBQG

Hà Nội, ngày 25 tháng 7 năm 2024

**TIN CẢNH BÁO LŨ QUÉT, SẠT LỎ ĐẤT, SỤT LÚN ĐẤT DO MƯA
LŨ HOẶC DÒNG CHẢY TRÊN KHU VỰC CÁC TỈNH ĐIỆN BIÊN VÀ
SƠN LA**

1. Tình hình mưa đã qua

Trong 24 giờ qua (từ 14 giờ ngày 24/7 đến 14 giờ ngày 25/7), khu vực các tỉnh Điện Biên và Sơn La đã có mưa, mưa vừa, mưa to đến mưa rất to như: Mường Pồn 2 292,4mm (Điện Biên), Mường Chùm 1 132,6mm (Sơn La); ...

Mô hình độ ẩm đất cho thấy một số khu vực thuộc các tỉnh trên đã gần bão hòa (trên 85%) hoặc đạt trạng thái bão hòa.

2. Cảnh báo mưa trong thời gian tiếp theo

Trong 03-06 giờ tới, khu vực các tỉnh trên tiếp tục có mưa với lượng mưa tích lũy phổ biến từ 10-20mm, có nơi trên 70mm.

3. Cảnh báo nguy cơ

Trong 06 giờ tới, nguy cơ xảy ra lũ quét trên các sông, suối nhỏ, sạt lở đất trên sườn dốc tại các tỉnh trên, đặc biệt tại các huyện:

- Điện Biên: Điện Biên, Điện Biên Phủ, Mường Ảng, Mường Chà, Tủa Chùa, Tuần Giáo;

- Sơn La: Bắc Yên, Mai Sơn, Mộc Châu, Mường La, Quỳnh Nhai, Sơn La, Sông Mã, Thuận Châu, Yên Châu.

4. Cảnh báo cấp độ rủi ro thiên tai do lũ quét, sạt lở đất, sụt lún đất do mưa lũ hoặc dòng chảy: Cấp 1.

5. Cảnh báo tác động của lũ quét

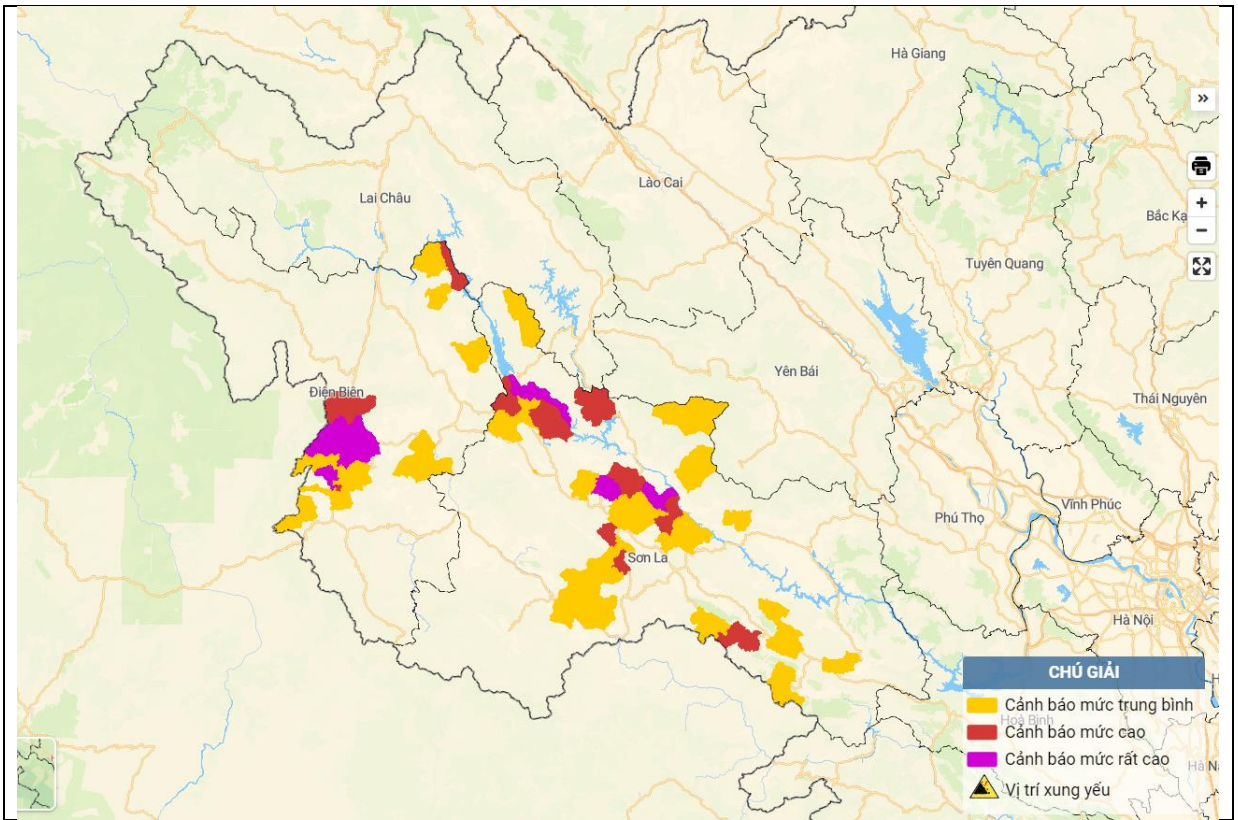
Lũ quét, sạt lở đất có thể gây tác động rất xấu đến môi trường, uy hiếp tính mạng của người dân; gây tắc nghẽn giao thông cục bộ, làm ảnh hưởng tới quá trình di chuyển của các phương tiện; phá hủy các công trình dân sinh, kinh tế gây thiệt hại cho các hoạt động sản xuất, hoạt động kinh tế - xã hội.

Tin phát lúc: 14h30

**Người chịu trách nhiệm
ban hành bản tin**

Nguyễn Hoàng Minh

Phụ lục: Bản đồ nguy cơ lũ quét, sạt lở đất đá trên các khu vực



Chi tiết tại đường link: luquetsatlo.nchmf.gov.vn