

Số: LQSL_618/16h50/DBQG

Hà Nội, ngày 31 tháng 8 năm 2024

**TIN CẢNH BÁO LŨ QUÉT, SẠT LỎ ĐẤT, SỤT LÚN ĐẤT DO MƯA
LŨ HOẶC DÒNG CHẢY KHU VỰC CÁC TỈNH BẮC GIANG VÀ
KON TUM**

1. Tình hình mưa đã qua:

Trong 1 giờ qua (từ 15 giờ đến 16 giờ ngày 31/8), khu vực các tỉnh Bắc Giang và Kon Tum đã có mưa, mưa to: Đắk Lắk 53,2mm, Đắk Pét 44,2mm (Kon Tum); Sơn Động 46mm (Bắc Giang),...

Mô hình độ ẩm đất cho thấy một số khu vực thuộc các tỉnh trên đã gần bão hòa (trên 85%) hoặc đạt trạng thái bão hòa.

2. Cảnh báo mưa trong thời gian tiếp theo:

Trong 03-06 giờ tới, khu vực các tỉnh trên tiếp tục có mưa với lượng mưa tích lũy phổ biến từ 20-40mm, có nơi trên 80mm.

3. Cảnh báo nguy cơ:

Trong 06 giờ tới, nguy cơ xảy ra lũ quét trên các sông, suối nhỏ, sạt lở đất trên sườn dốc tại các tỉnh trên, đặc biệt tại các huyện:

- Bắc Giang: Sơn Động, Lục Ngạn, Lục Nam;
- Kon Tum: Đắk Glei, Tu Mơ Rông, Đắk Tô, Ngọc Hồi.

4. Cảnh báo cấp độ rủi ro thiên tai do lũ quét, sạt lở đất, sụt lún đất do mưa lũ hoặc dòng chảy: Cấp 1.

5. Cảnh báo tác động của lũ quét, sạt lở, sụt lún đất do mưa lũ hoặc dòng chảy:

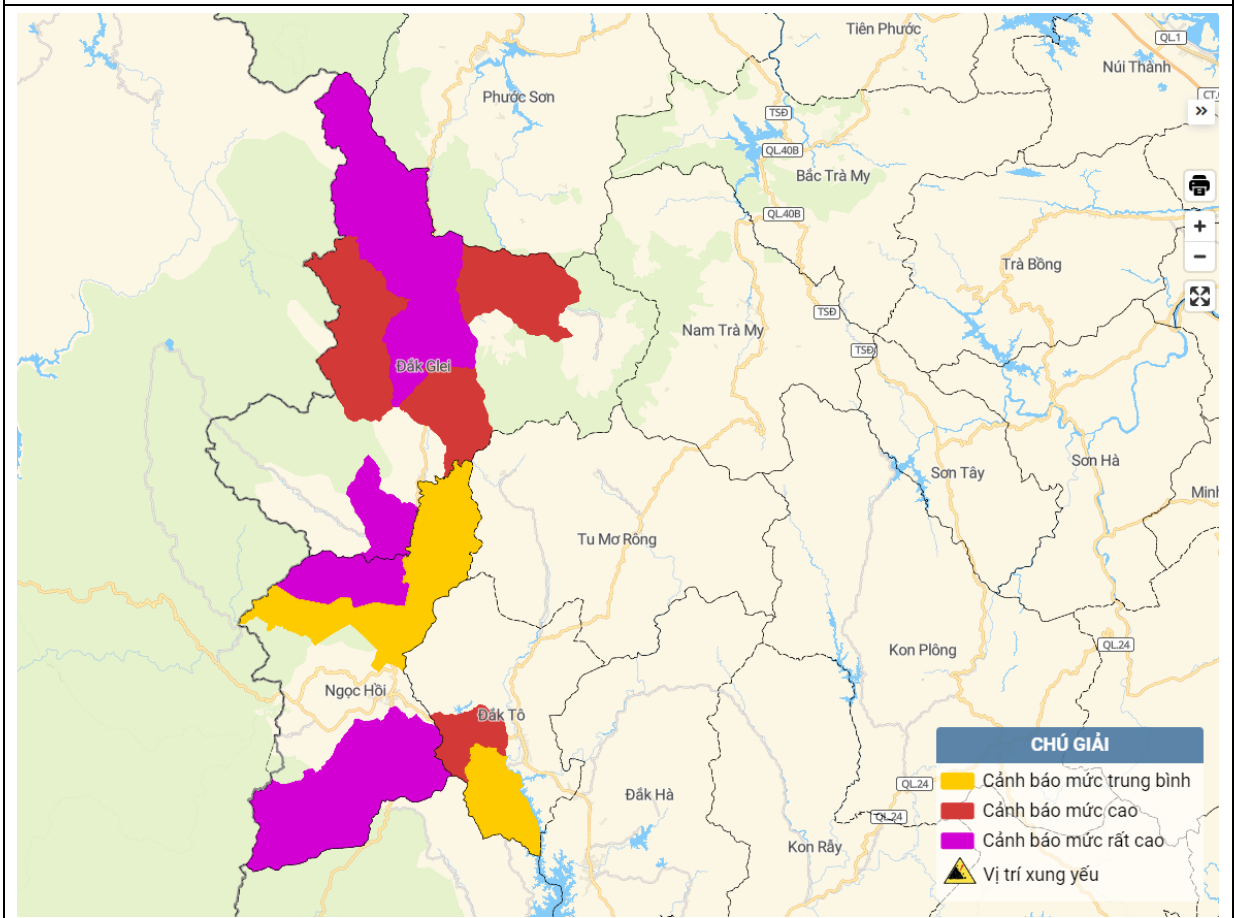
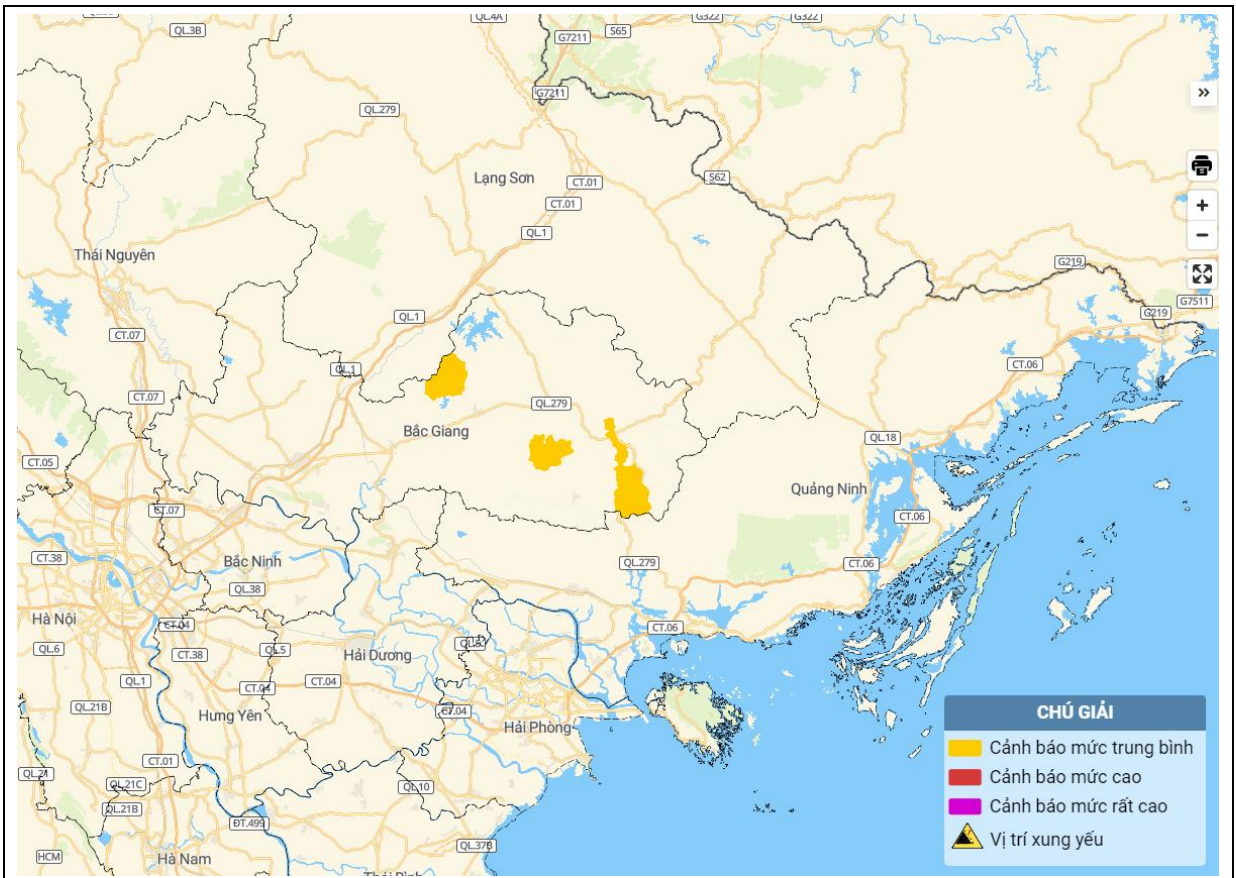
Lũ quét, sạt lở đất có thể gây tác động rất xấu đến môi trường, uy hiếp tính mạng của người dân; gây tắc nghẽn giao thông cục bộ, làm ảnh hưởng tới quá trình di chuyển của các phương tiện; phá hủy các công trình dân sinh, kinh tế gây thiệt hại cho các hoạt động sản xuất, hoạt động kinh tế - xã hội.

Tin phát lúc: 16h50

**Người chịu trách nhiệm
ban hành bản tin**

Nguyễn Thị Tú Anh

Phụ lục: Bản đồ nguy cơ lũ quét, sạt lở đất đá trên các khu vực



Chi tiết tại đường link: luquetsatlo.nchmf.gov.vn