

Số: LQSL_620/19h30/DBQG

Hà Nội, ngày 31 tháng 8 năm 2024

**TIN CẢNH BÁO LŨ QUÉT, SẠT LỎ ĐẤT, SỤT LÚN ĐẤT DO MƯA
LŨ HOẶC DÒNG CHẢY KHU VỰC CÁC TỈNH NGHỆ AN, ĐẮK
NÔNG VÀ LÂM ĐỒNG**

1. Tình hình mưa đã qua:

Trong 3 giờ qua (từ 16 giờ đến 19 giờ ngày 31/8), khu vực các tỉnh Nghệ An, Đắk Nông, Lâm Đồng đã có mưa, có nơi mưa vừa đến mưa to: Quế Phong 44,8mm, Bản Chà Lúm 33,4mm (Nghệ An); Quảng Tân 71,6mm, Đắk R'Th 66,6mm (Đắk Nông); Đạ MRi 36mm (Lâm Đồng),...

Mô hình độ ẩm đất cho thấy một số khu vực thuộc các tỉnh trên đã gần bão hòa (trên 85%) hoặc đạt trạng thái bão hòa.

2. Cảnh báo mưa trong thời gian tiếp theo:

Trong 03-06 giờ tới, khu vực các tỉnh trên tiếp tục có mưa với lượng mưa tích lũy phổ biến từ 20-40mm, có nơi trên 80mm.

3. Cảnh báo nguy cơ:

Trong 06 giờ tới, nguy cơ xảy ra lũ quét trên các sông, suối nhỏ, sạt lở đất trên sườn dốc tại các tỉnh trên, đặc biệt tại các huyện:

- Nghệ An: Kỳ Sơn, Quế Phong, Quỳnh Hợp, Tương Dương;
- Đắk Nông: Đắk R'Lấp, Tuy Đức, Đắk Song;
- Lâm Đồng: Bảo Lâm, Đạ Huoai, Đạ Tẻh.

4. Cảnh báo cấp độ rủi ro thiên tai do lũ quét, sạt lở đất, sụt lún đất do mưa lũ hoặc dòng chảy: Cấp 1.

5. Cảnh báo tác động của lũ quét, sạt lở, sụt lún đất do mưa lũ hoặc dòng chảy:

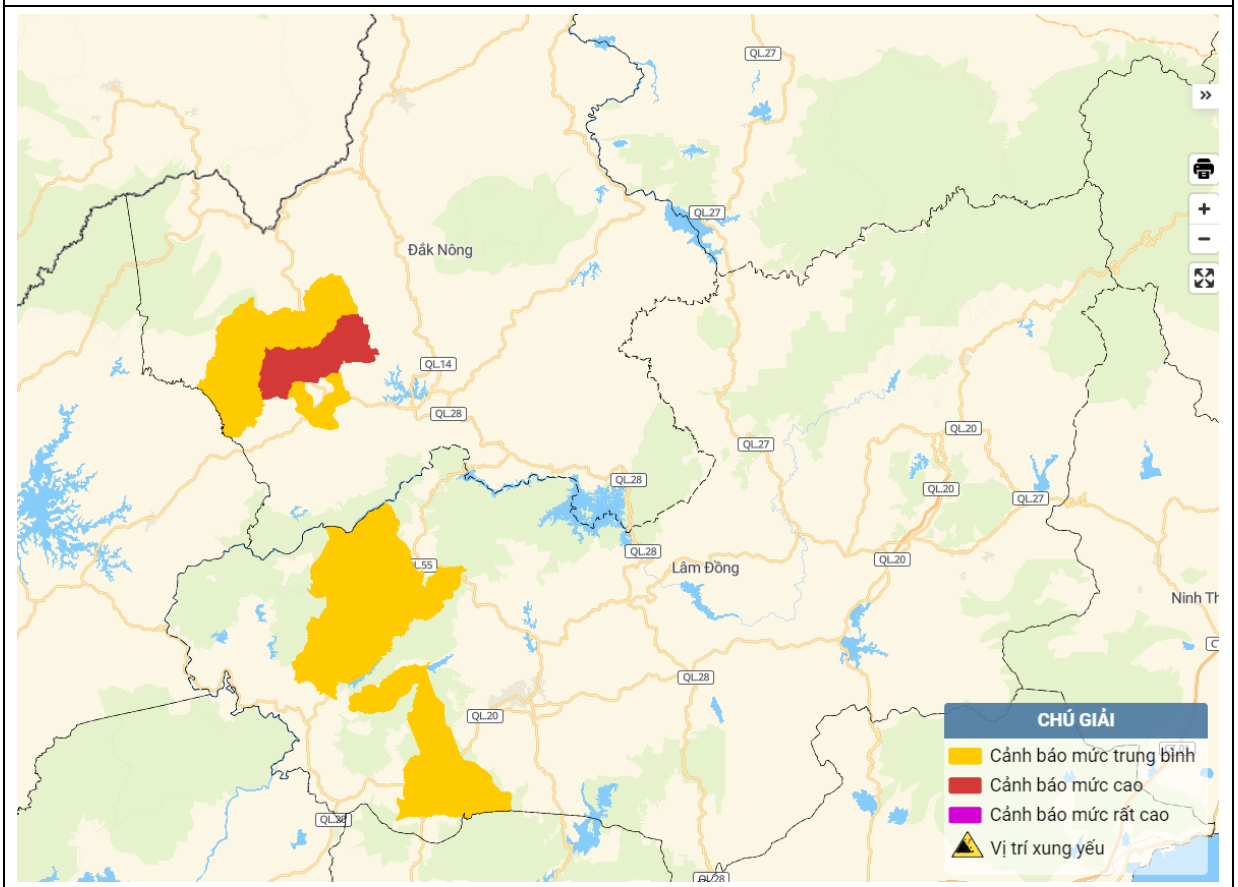
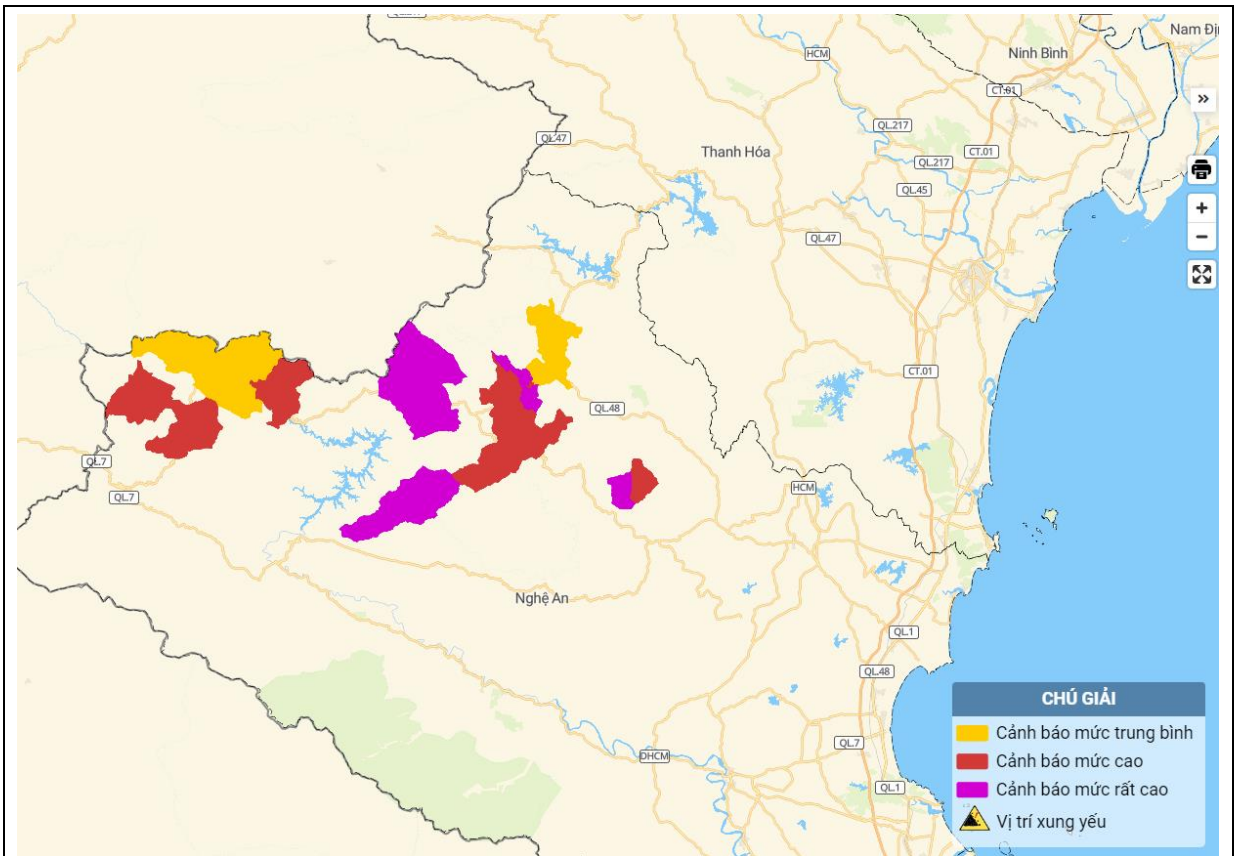
Lũ quét, sạt lở đất có thể gây tác động rất xấu đến môi trường, uy hiếp tính mạng của người dân; gây tắc nghẽn giao thông cục bộ, làm ảnh hưởng tới quá trình di chuyển của các phương tiện; phá hủy các công trình dân sinh, kinh tế gây thiệt hại cho các hoạt động sản xuất, hoạt động kinh tế - xã hội.

Tin phát lúc: 19h30

**Người chịu trách nhiệm
ban hành bản tin**

Nguyễn Thị Tú Anh

Phụ lục: Bản đồ nguy cơ lũ quét, sạt lở đất đá trên các khu vực



Chi tiết tại đường link: luquetsatlo.nchmf.gov.vn