

Số: LQSL\_624/08h40/DBQG

Hà Nội, ngày 01 tháng 9 năm 2024

**TIN CẢNH BÁO LŨ QUÉT, SẠT LỞ ĐẤT, SỤT LÚN ĐẤT DO MƯA  
LŨ HOẶC DÒNG CHẢY KHU VỰC CÁC TỈNH HÀ BÌNH  
VÀ LÂM ĐỒNG**

**1. Tình hình mưa đã qua:**

Trong 3 giờ qua (từ 05 giờ đến 08 giờ ngày 01/9), khu vực các tỉnh Hòa Bình và Lâm Đồng đã có mưa, mưa vừa như: Ban Hàng Đồi 45,8mm (Hòa Bình); Đạ MRi 43,8mm (Lâm Đồng);...

Mô hình độ ẩm đất cho thấy một số khu vực thuộc các tỉnh trên đã gần bão hòa (trên 85%) hoặc đạt trạng thái bão hòa.

**2. Cảnh báo mưa trong thời gian tiếp theo:**

Trong 03-06 giờ tới, khu vực các tỉnh trên tiếp tục có mưa với lượng mưa tích lũy phổ biến như sau: Hòa Bình mưa phổ biến 10-30mm, có nơi trên 50mm; Lâm Đồng phổ biến từ 20-40mm, có nơi trên 70mm.

**3. Cảnh báo nguy cơ:**

Trong 06 giờ tới, nguy cơ xảy ra lũ quét trên các sông, suối nhỏ, sạt lở đất trên sườn dốc tại các tỉnh trên, đặc biệt tại các huyện:

- Hòa Bình: Kim Bôi, Lạc Thủy, Lạc Sơn, Yên Thủy;
- Lâm Đồng: Đạ Hoai, Đạ Tẻh.

**4. Cảnh báo cấp độ rủi ro thiên tai do lũ quét, sạt lở đất, sụt lún đất do mưa lũ hoặc dòng chảy: Cấp 1.**

**5. Cảnh báo tác động của lũ quét, sạt lở, sụt lún đất do mưa lũ hoặc dòng chảy:**

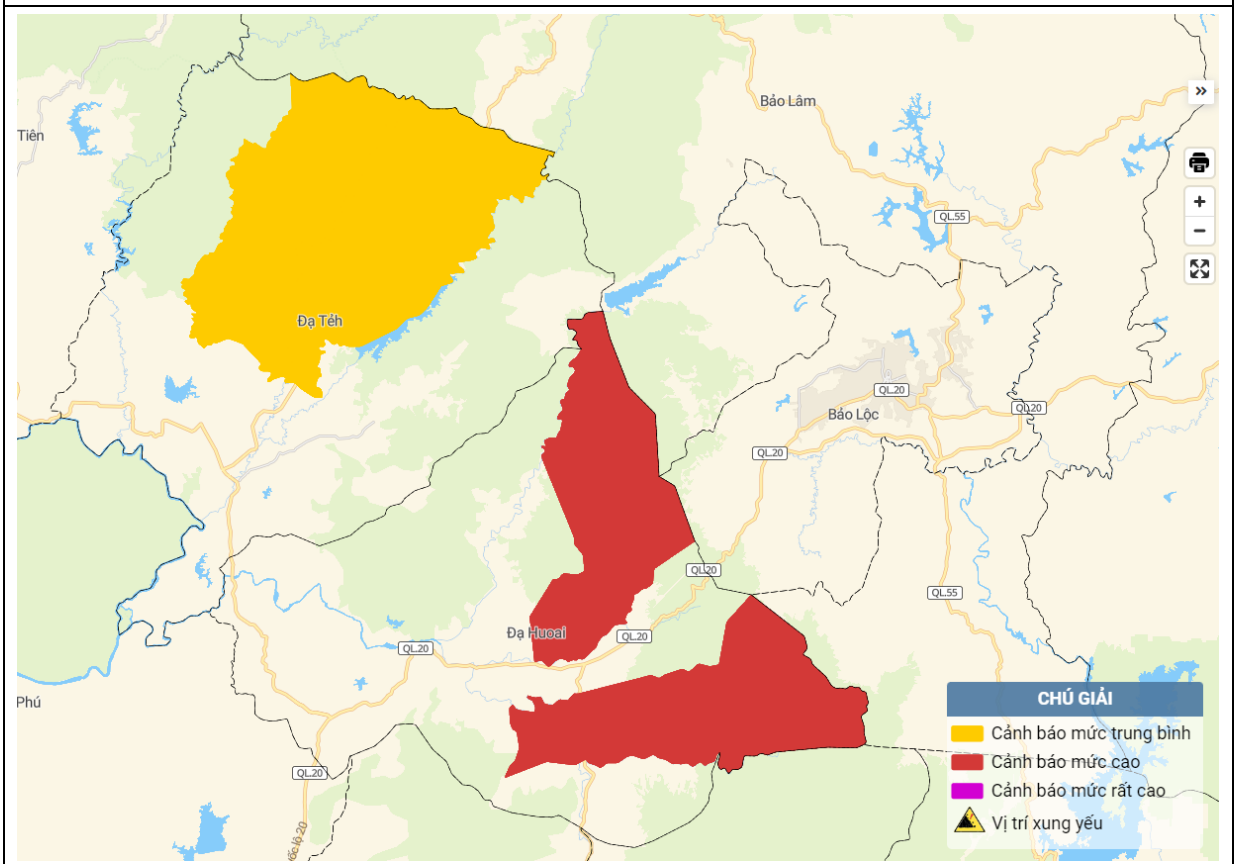
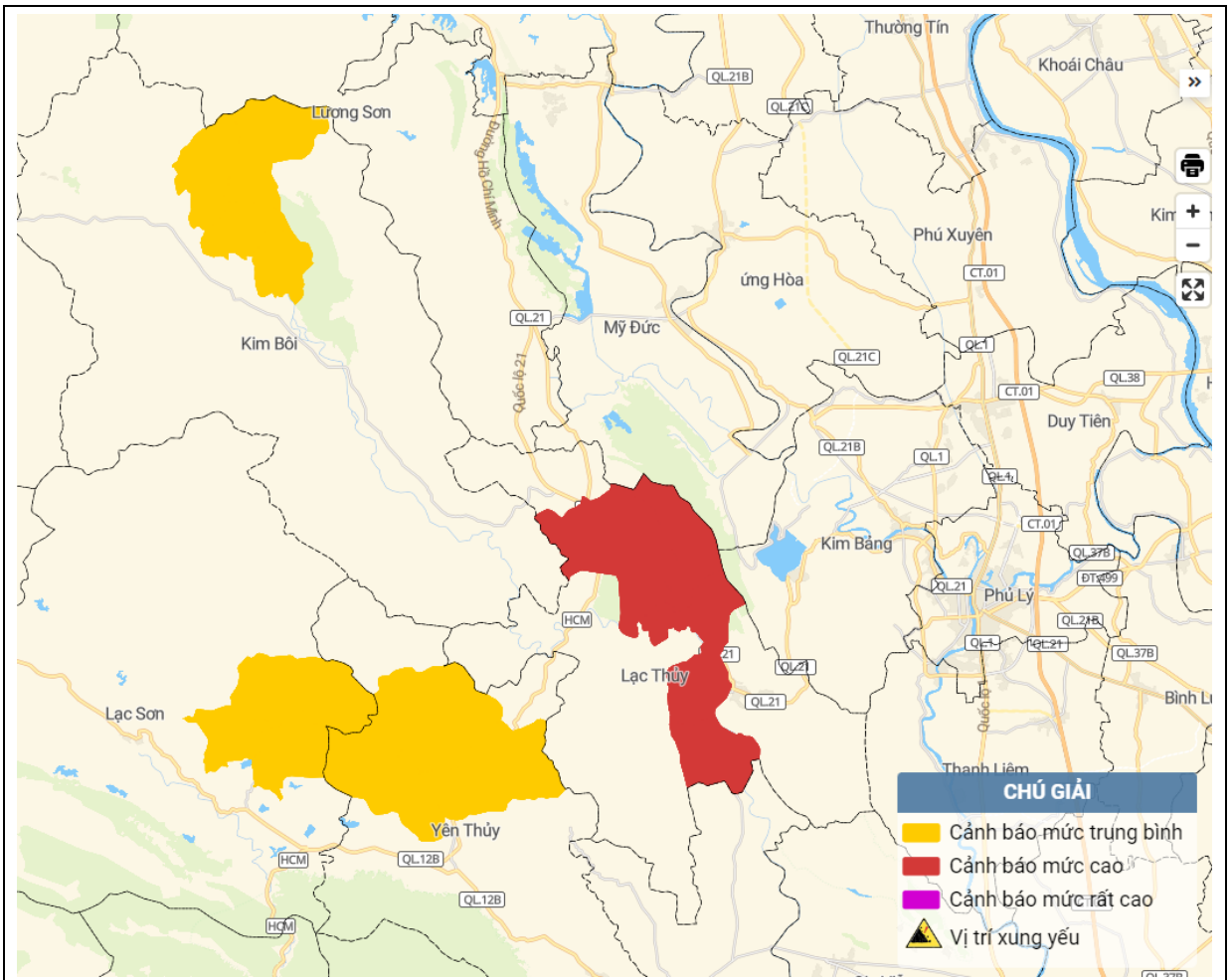
Lũ quét, sạt lở đất có thể gây tác động rất xấu đến môi trường, uy hiếp tính mạng của người dân; gây tắc nghẽn giao thông cục bộ, làm ảnh hưởng tới quá trình di chuyển của các phương tiện; phá hủy các công trình dân sinh, kinh tế gây thiệt hại cho các hoạt động sản xuất, hoạt động kinh tế - xã hội.

**Tin phát lúc: 08h40**

**Người chịu trách nhiệm  
ban hành bản tin**

**Nguyễn Thu Thủy**

## Phụ lục: Bản đồ nguy cơ lũ quét, sạt lở đất đá trên các khu vực



Chi tiết tại đường link: [luquetsatlo.nchmf.gov.vn](http://luquetsatlo.nchmf.gov.vn)