

Số: LQSL\_684/17h30/DBQG

Hà Nội, ngày 11 tháng 9 năm 2024

**TIN CẢNH BÁO LŨ QUÉT, SẠT LỞ ĐẤT, SỤT LÚN ĐẤT DO MƯA  
LŨ HOẶC DÒNG CHẢY KHU VỰC CÁC TỈNH ĐIỆN BIÊN,  
LÂM ĐỒNG VÀ BÌNH THUẬN**

**1. Tình hình mưa đã qua:**

Trong 01 giờ qua (từ 16 giờ đến 17 giờ ngày 11/9), khu vực các tỉnh Điện Biên, Lâm Đồng và Bình Thuận đã có mưa, mưa to như: Mỹ Thanh 74,8mm (Bình Thuận); Thị trấn Đạ Mri 46,8mm (Lâm Đồng); Xã Mường Lạn 25,26mm (Điện Biên),...

Mô hình độ ẩm đất cho thấy một số khu vực thuộc các tỉnh trên đã gần bão hòa (trên 85%) hoặc đạt trạng thái bão hòa.

**2. Cảnh báo mưa trong thời gian tiếp theo:**

Trong 03-06 giờ tới khu vực các tỉnh Lâm Đồng và Bình Thuận phổ biến có mưa từ 10-30mm, có nơi trên 80mm; tỉnh Điện Biên từ 5-15mm, có nơi trên 40mm.

**3. Cảnh báo nguy cơ:**

Trong 06 giờ tới, nguy cơ xảy ra lũ quét trên các sông, suối nhỏ, sạt lở đất trên sườn dốc tại các tỉnh trên, đặc biệt tại các huyện:

- Điện Biên: Điện Biên, Điện Biên Đông, Mường Ảng, Nậm Pồ, TP.Điện Biên Phủ;

- Bình Thuận: Bắc Bình, Đức Linh, Hàm Tân, Hàm Thuận Bắc, Hàm Thuận Nam, Tánh Linh;

- Lâm Đồng: Bảo Lâm, Đạ Huoai, Đạ Tẻh, Di Linh, Đức Trọng, Lạc Dương, TP.Bảo Lộc, TP.Đà Lạt.

**4. Cảnh báo cấp độ rủi ro thiên tai do lũ quét, sạt lở đất, sụt lún đất do mưa lũ hoặc dòng chảy: Cấp 1.**

**5. Cảnh báo tác động của lũ quét, sạt lở, sụt lún đất do mưa lũ hoặc dòng chảy:**

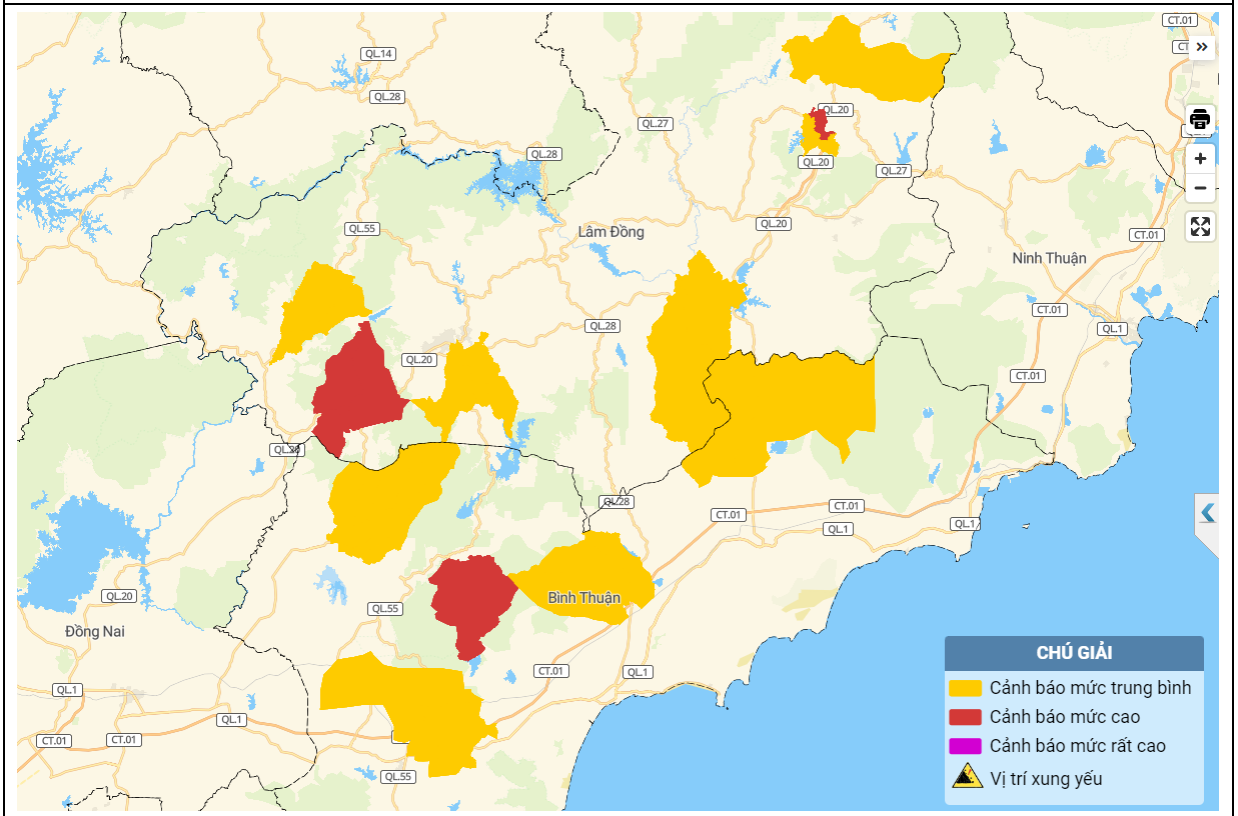
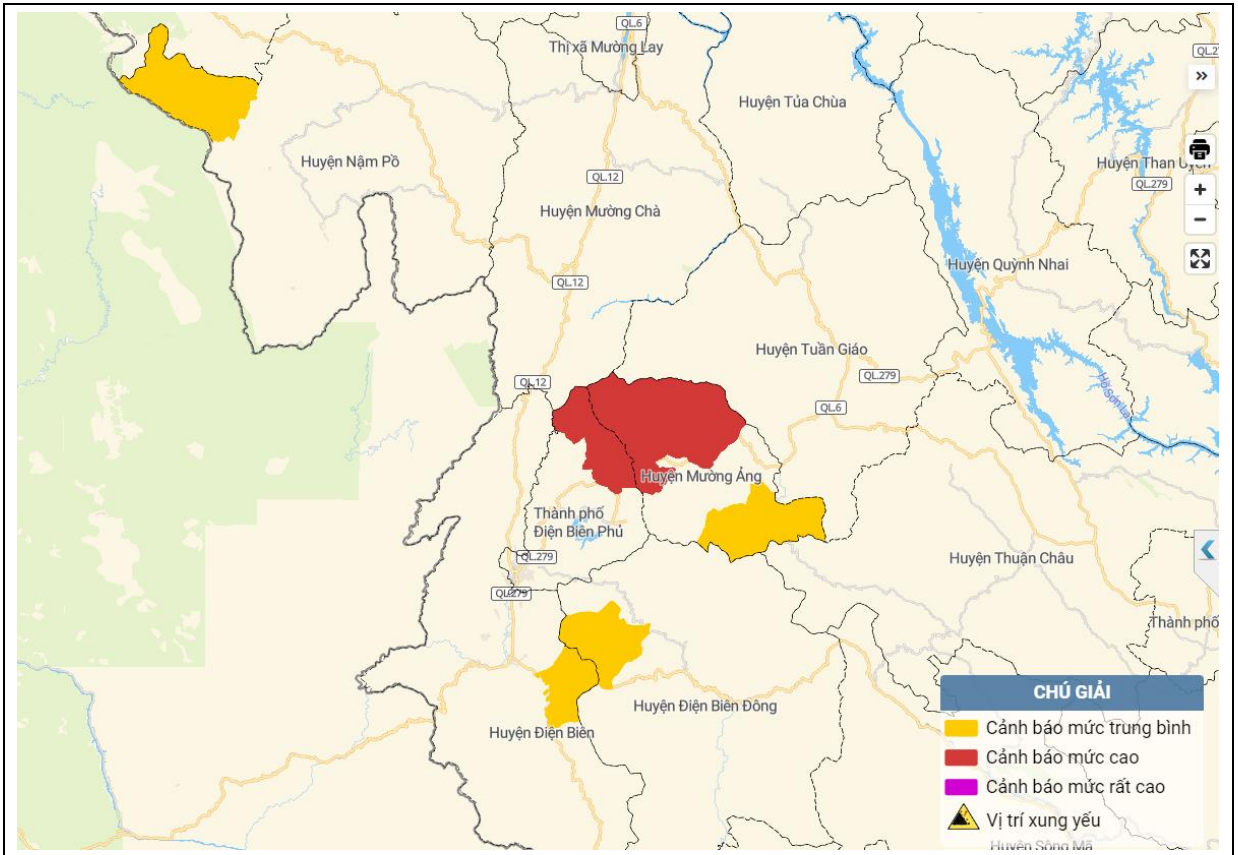
Lũ quét, sạt lở đất có thể gây tác động rất xấu đến môi trường, uy hiếp tính mạng của người dân; gây tắc nghẽn giao thông cục bộ, làm ảnh hưởng tới quá trình di chuyển của các phương tiện; phá hủy các công trình dân sinh, kinh tế gây thiệt hại cho các hoạt động sản xuất, hoạt động kinh tế - xã hội.

*Tin phát lúc: 17h30*

**Người chịu trách nhiệm  
ban hành bản tin**

**Đoàn Văn Hải**

## Phụ lục: Bản đồ nguy cơ lũ quét, sạt lở đất đá trên các khu vực



Chi tiết tại đường link: [luquetsatlo.nchmf.gov.vn](http://luquetsatlo.nchmf.gov.vn)