

Số: LQSL_693/00h40/DBQG

Hà Nội, ngày 13 tháng 9 năm 2024

**TIN CẢNH BÁO LŨ QUÉT, SẠT LỞ ĐẤT, SỤT LÚN ĐẤT DO
MƯA LŨ HOẶC DÒNG CHẢY KHU VỰC CÁC TỈNH QUẢNG NGÃI,
BÌNH ĐỊNH VÀ KONTUM**

1. Tình hình mưa đã qua:

Trong 3 giờ qua (từ 21 giờ ngày 12/09 đến 00 giờ ngày 13/09), khu vực các tỉnh Quảng Ngãi, Bình Định, Kon Tum đã có mưa vừa, mưa to như: Ba Nam 106,6mm, Sa Huỳnh 40mm (Quảng Ngãi); Hồ Cẩm Hậu 51,4mm (Bình Định); Hiếu 30,4mm (Kon Tum);...

Mô hình độ ẩm đất cho thấy một số khu vực thuộc các tỉnh trên đã gần bão hòa (trên 85%) hoặc đạt trạng thái bão hòa.

2. Cảnh báo mưa trong thời gian tiếp theo:

Trong 03-06 giờ tới, khu vực các tỉnh Quảng Ngãi, Bình Định, Kon Tum tiếp tục có mưa với lượng mưa phổ biến từ 20-40mm, có nơi trên 60mm.

3. Cảnh báo nguy cơ:

Trong 06 giờ tới, nguy cơ xảy ra lũ quét trên các sông, suối nhỏ, sạt lở đất trên sườn dốc tại nhiều huyện (*Chi tiết được đính kèm trong Phụ lục 1*).

4. Cảnh báo cấp độ rủi ro thiên tai do lũ quét, sạt lở đất, sụt lún đất do mưa lũ hoặc dòng chảy: Cấp 1.

5. Cảnh báo tác động của lũ quét, sạt lở, sụt lún đất do mưa lũ hoặc dòng chảy:

Lũ quét, sạt lở đất có thể gây tác động rất xấu đến môi trường, uy hiếp tính mạng của người dân; gây tắc nghẽn giao thông cục bộ, làm ảnh hưởng tới quá trình di chuyển của các phương tiện; phá hủy các công trình dân sinh, kinh tế gây thiệt hại cho các hoạt động sản xuất, hoạt động kinh tế - xã hội.

Tin phát lúc: 00h40

**Người chịu trách nhiệm
ban hành bản tin**

Hương

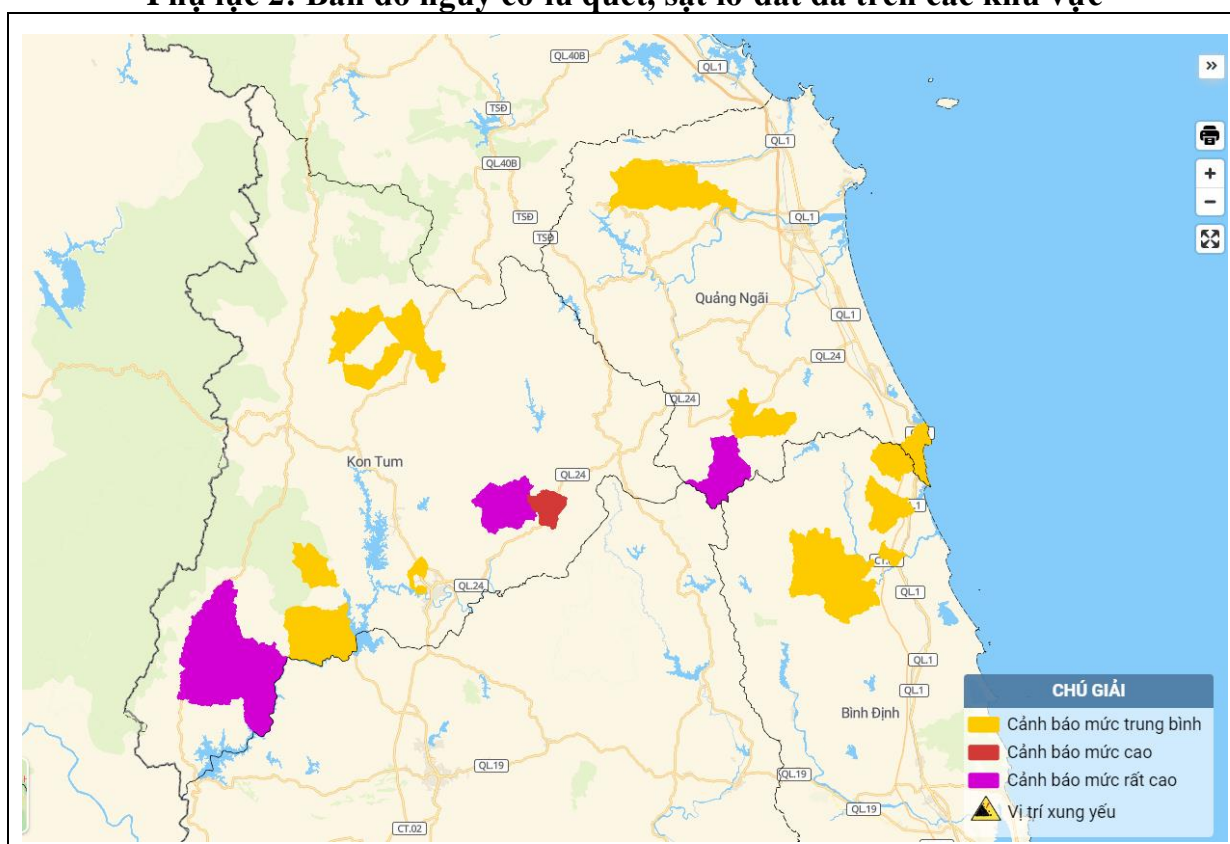
Phạm Bạch Mỹ Hương

PHỤ LỤC

Phụ lục 1: Danh sách các khu vực có nguy cơ xảy ra lũ quét, sạt lở đất đá trong 06 giờ tới

TT	Tỉnh/TP	Huyện
1	Quảng Ngãi	Ba Tơ, Tx. Đức Phổ, Trà Bồng
2	Bình Định	Hoài Nhơn, Hoài Ân
3	Kon Tum	Kon Plong, Tu Mơ Rông, Kon Rẫy

Phụ lục 2: Bản đồ nguy cơ lũ quét, sạt lở đất đá trên các khu vực



(Chi tiết tại đường link: <http://luquetsatlo.nchmf.gov.vn>)