

Số: LQSL\_694/02h30/DBQG

Hà Nội, ngày 13 tháng 9 năm 2024

**TIN CẢNH BÁO LŨ QUÉT, SẠT LỖ ĐẤT, SỤT LÚN ĐẤT DO MƯA  
LŨ HOẶC DÒNG CHẢY KHU VỰC CÁC TỈNH BẮC BỘ,  
THANH HÓA VÀ NGHỆ AN**

**1. Tình hình mưa đã qua:**

Trong 24 giờ qua (từ 02 giờ ngày 12/9 đến 02 giờ ngày 13/9), khu vực các tỉnh Bắc Bộ, Thanh Hóa và Nghệ An đã có mưa vừa, mưa to, có nơi mưa rất to như: Bình Giang 122,4mm (Hòa Bình); Ngọc Lặc 139,2mm (Thanh Hóa); Xã Keng Đu 62,8mm (Nghệ An);...

Mô hình độ ẩm đất cho thấy một số khu vực thuộc các tỉnh trên đã gần bão hòa (trên 85%) hoặc đạt trạng thái bão hòa.

**2. Cảnh báo mưa trong thời gian tiếp theo:**

Trong 03-06 giờ tới, khu vực các tỉnh Bắc Bộ, Thanh Hóa và Nghệ An tiếp tục có mưa với lượng mưa từ 5-15mm, có nơi trên 30mm.

**3. Cảnh báo nguy cơ:**

Thời gian vừa qua, trên khu vực vùng núi các tỉnh Bắc Bộ đã liên tục có mưa lớn kéo dài, đất đá đã bão hòa, lũ trên các sông đã xuống nhưng vẫn còn ở mức cao nên tiềm ẩn nhiều nguy cơ xảy ra sạt lở đất ngay cả khi không mưa.

Trong 06 giờ tới, nguy cơ xảy ra lũ quét trên các sông, suối nhỏ, sạt lở đất trên sườn dốc tại nhiều huyện (Chi tiết được đính kèm trong Phụ lục 1).

**4. Cảnh báo cấp độ rủi ro thiên tai do lũ quét, sạt lở đất, sụt lún đất do mưa lũ hoặc dòng chảy: Cấp 1.**

**5. Cảnh báo tác động của lũ quét, sạt lở, sụt lún đất do mưa lũ hoặc dòng chảy:**

Lũ quét, sạt lở đất có thể gây tác động rất xấu đến môi trường, uy hiếp tính mạng của người dân; gây tắc nghẽn giao thông cục bộ, làm ảnh hưởng tới quá trình di chuyển của các phương tiện; phá hủy các công trình dân sinh, kinh tế gây thiệt hại cho các hoạt động sản xuất, hoạt động kinh tế - xã hội.

**Tin phát lúc: 02h30**

**Người chịu trách nhiệm  
ban hành bản tin**

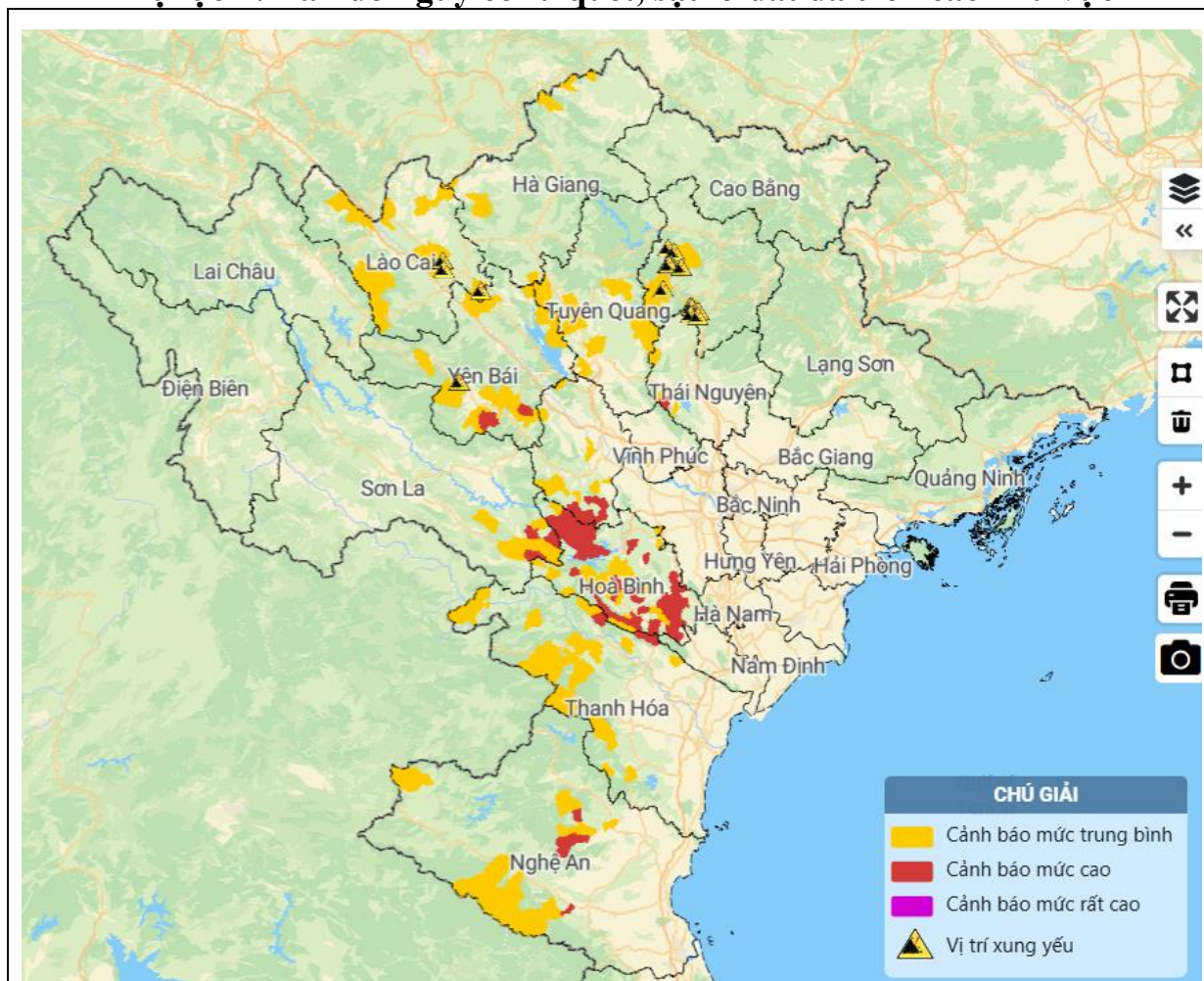
**Phạm Bạch Mỹ Hương**

## PHỤ LỤC

### Phụ lục 1: Danh sách các khu vực có nguy cơ xảy ra lũ quét, sạt lở đất đá trong 06 giờ tới

TT	Tỉnh/TP	Huyện
1	Sơn La	Mộc Châu, Vân Hồ
2	Hoà Bình	Cao Phong, Đà Bắc, Kim Bôi, Lạc Sơn, Lạc Thủy, Lương Sơn, Mai Châu, Tân Lạc, Yên Thủy, TP.Hòa Bình
3	Lào Cai	Bắc Hà, Bảo Thắng, Bảo Yên, Bát Xát, Mường Khương, Si Ma Cai, Văn Bàn, TP. Lào Cai, TX. Sa Pa
4	Yên Bái	Lục Yên, Mù Căng Chải, Trạm Tấu, Trấn Yên, Văn Chấn, Văn Yên, Yên Bình
5	Hà Giang	Bắc Quang, Đồng Văn, Quản Bạ, Xín Mần, Yên Minh
6	Tuyên Quang	Hàm Yên, Yên Sơn, Sơn Dương, Chiêm Hóa, TP. Tuyên Quang
7	Bắc Kạn	Ba Bè, Chợ Đồn, Chợ Mới
8	Phú Thọ	Cẩm Khê, Hạ Hoà, Tân Sơn, Thanh Sơn, Thanh Thủy, Yên Lập
9	Thái Nguyên	Đại Từ, Định Hóa
10	Bắc Giang	Lục Nam, Lục Ngạn, Yên Dũng, Hiệp Hòa
11	Thanh Hóa	Bá Thước, Lang Chánh, Mường Lát, Như Xuân, Quan Hóa, Quan Sơn, Thạch Thành, Thường Xuân
12	Nghệ An	Anh Sơn, Con Cuông, Kỳ Sơn, Quỳnh Châu, Quỳnh Hợp, Thanh Chương

### Phụ lục 2: Bản đồ nguy cơ lũ quét, sạt lở đất đá trên các khu vực



(Chi tiết tại đường link: <http://luquetsatlo.nchmf.gov.vn>)