

Số: LQSL_777/16h40/DBQG

Hà Nội, ngày 25 tháng 9 năm 2024

**TIN CẢNH BÁO LŨ QUÉT, SẠT LỎ ĐẤT, SỤT LÚN ĐẤT DO MƯA
LŨ HOẶC DÒNG CHẢY TRÊN KHU VỰC CÁC TỈNH QUẢNG TRỊ
VÀ QUẢNG NAM**

1. Tình hình mưa đã qua:

Trong 02 giờ qua (từ 14 giờ đến 16 giờ ngày 25/9), khu vực các tỉnh Quảng Trị và Quảng Nam đã có mưa vừa, mưa to như: Đầu Mài 59mm (Quảng Trị); Thủy điện TrHy 55mm, Trà Leng 47,8mm (Quảng Nam),...

Mô hình độ ẩm đất cho thấy một số khu vực thuộc các tỉnh trên đã gần bão hòa (trên 85%) hoặc đạt trạng thái bão hòa.

2. Cảnh báo mưa trong thời gian tiếp theo:

Trong 03-06 giờ tới khu vực các tỉnh trên tiếp tục có mưa với lượng mưa phổ biến như sau: Quảng Trị từ 10-30mm, có nơi trên 50mm; Quảng Nam từ 20-50mm, có nơi trên 70mm.

3. Cảnh báo nguy cơ:

Trong 06 giờ tới, nguy cơ xảy ra lũ quét trên các sông, suối nhỏ, sạt lở đất trên sườn dốc tại các tỉnh trên, đặc biệt tại các huyện:

- Quảng Trị: Đa Krông, Cam Lộ, Triệu Phong;

- Quảng Nam: Bắc Trà My, Nam Trà My, Phước Sơn, Tây Giang, Đông Giang, Nam Giang, Hiệp Đức, Nông Sơn.

4. Cảnh báo cấp độ rủi ro thiên tai do lũ quét, sạt lở đất, sụt lún đất do mưa lũ hoặc dòng chảy: Cấp 1.

5. Cảnh báo tác động của lũ quét, sạt lở, sụt lún đất do mưa lũ hoặc dòng chảy:

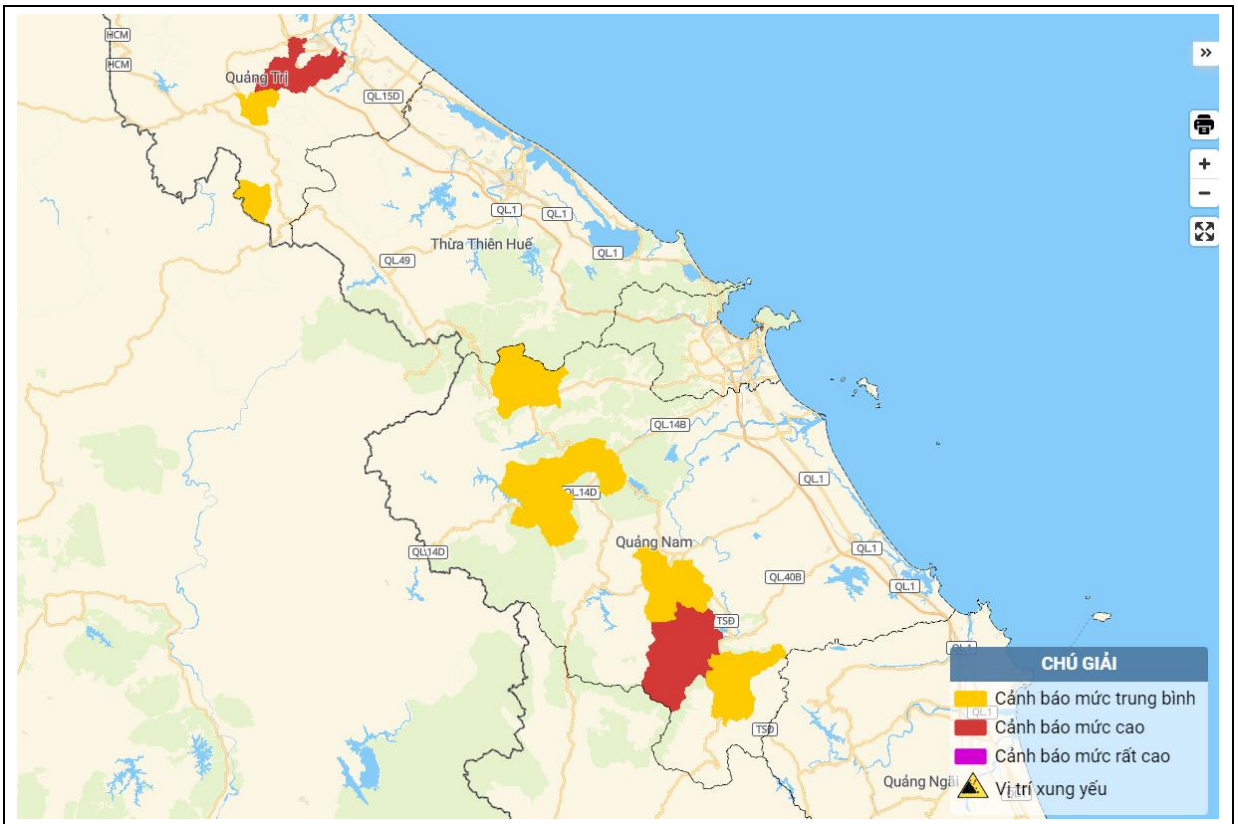
Lũ quét, sạt lở đất có thể gây tác động rất xấu đến môi trường, uy hiếp tính mạng của người dân; gây tắc nghẽn giao thông cục bộ, làm ảnh hưởng tới quá trình di chuyển của các phương tiện; phá hủy các công trình dân sinh, kinh tế gây thiệt hại cho các hoạt động sản xuất, hoạt động kinh tế - xã hội.

Tin phát lúc: 16h40

**Người chịu trách nhiệm
ban hành bản tin**

Nguyễn Hữu Huỳnh

Phụ lục: Bản đồ nguy cơ lũ quét, sạt lở đất đá trên các khu vực



Chi tiết tại đường link: luquetsatlo.nchmf.gov.vn