

Số: LQSL\_647/02h50/DBQG

Hà Nội, ngày 05 tháng 9 năm 2024

**TIN CẢNH BÁO LŨ QUÉT, SẠT LỞ ĐẤT, SỤT LÚN ĐẤT DO MƯA  
LŨ HOẶC DÒNG CHẢY KHU VỰC CÁC TỈNH ĐIỆN BIÊN, SƠN LA,  
LAI CHÂU VÀ LÀO CAI**

**1. Tình hình mưa đã qua:**

Trong 02 giờ qua (từ 01 giờ đến 02 giờ ngày 05/09), khu vực các tỉnh trên đã có mưa vừa, có nơi mưa to như: Mường Đun 43,2 mm, Tủa Thành 39,4 mm (Điện Biên); Pha Khinh 38 mm (Sơn La); Mường Vi 33,2 mm (Lào Cai);...

Mô hình độ ẩm đất cho thấy một số khu vực thuộc các tỉnh trên đã gần bão hòa (trên 80%) hoặc đạt trạng thái bão hòa.

**2. Cảnh báo mưa trong thời gian tiếp theo:**

Trong 03-06 giờ tới, khu vực các tỉnh trên tiếp tục có mưa với lượng mưa phổ biến từ 10-30mm, có nơi trên 50mm.

**3. Cảnh báo nguy cơ:**

Trong 06 giờ tới, nguy cơ xảy ra lũ quét trên các sông, suối nhỏ, sạt lở đất trên sườn dốc tại nhiều huyện (Chi tiết được đính kèm trong Phụ lục 1).

**4. Cảnh báo cấp độ rủi ro thiên tai do lũ quét, sạt lở đất, sụt lún đất do mưa lũ hoặc dòng chảy:** Cấp 1.

**5. Cảnh báo tác động của lũ quét, sạt lở, sụt lún đất do mưa lũ hoặc dòng chảy:**

Lũ quét, sạt lở đất có thể gây tác động rất xấu đến môi trường, uy hiếp tính mạng của người dân; gây tắc nghẽn giao thông cục bộ, làm ảnh hưởng tới quá trình di chuyển của các phương tiện; phá hủy các công trình dân sinh, kinh tế gây thiệt hại cho các hoạt động sản xuất, hoạt động kinh tế - xã hội.

**Tin phát lúc: 02h50**

**Người chịu trách nhiệm  
ban hành bản tin**

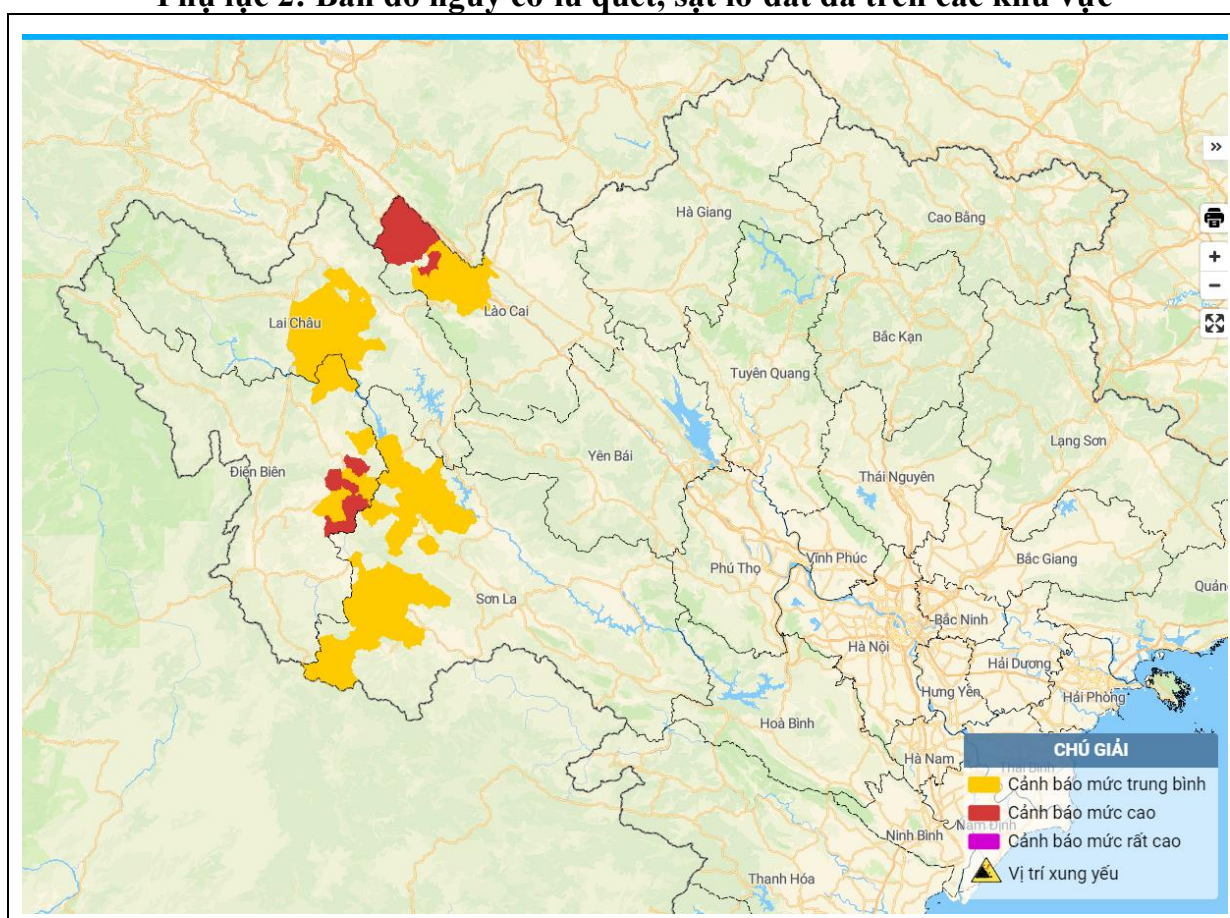
**Bùi Đình Lập**

## PHỤ LỤC

### Phụ lục 1: Danh sách các khu vực có nguy cơ xảy ra lũ quét, sạt lở đất đá trong 06 giờ tới

TT	Tỉnh/TP	Huyện
1	Lai Châu	Nậm Nhùn, Sìn Hồ, TP Lai Châu, Phong Thổ, Tân Uyên, Tam Đường
2	Điện Biên	Tủa Chùa, TX Mường Lay, Mường Chà, Nậm Pồ, Tuần Giáo, Điện Biên, Điện Biên Đông
3	Sơn La	Thuận Châu, Quỳnh Nhai, Sông Mã, Sốp Cộp, Mường La, Mai Sơn
4	Lào Cai	Bát Xát, TP Lào Cai, Bảo Thắng, Sapa

### Phụ lục 2: Bản đồ nguy cơ lũ quét, sạt lở đất đá trên các khu vực



(Chi tiết tại đường link: <http://luquetsatlo.nchmf.gov.vn>)