

Số: LQSL_12/23h50/DBQG

Hà Nội, ngày 17 tháng 4 năm 2026

**TIN CẢNH BÁO LŨ QUÉT, SẠT LỞ ĐẤT, SỤT LÚN ĐẤT DO MƯA LŨ
HOẶC DÒNG CHẢY TRÊN KHU VỰC CÁC TỈNH LÀO CAI, TUYÊN
QUANG, THANH HOÁ VÀ NGHỆ AN**

1. Tình hình mưa đã qua:

Trong 03 giờ qua (từ 20 giờ đến 23 giờ ngày 17/04), khu vực các tỉnh: Lào Cai, Tuyên Quang, Thanh Hóa và Nghệ An đã có mưa vừa, mưa to, có nơi mưa rất to như: Lao Chải 34,2 mm (Lào Cai); Du Già 2 39,4 mm (Tuyên Quang); Xuân Quỳnh 1 68,4 mm (Thanh Hóa); Châu Bình 2 44,8 mm (Nghệ An);...

2. Cảnh báo mưa trong thời gian tiếp theo:

Trong 03-06 giờ tới, khu vực các tỉnh trên tiếp tục có mưa với lượng mưa tích lũy phổ biến như sau: Nam Thanh Hóa và Bắc Nghệ An 30-60mm, có nơi trên 80mm; Lào Cai và Tuyên Quang 20-50mm, có nơi trên 70mm.

3. Cảnh báo nguy cơ:

Trong 06 giờ tới, nguy cơ xảy ra lũ quét trên các sông, suối nhỏ, sạt lở đất trên sườn dốc tại nhiều xã/phường (Chi tiết được đính kèm trong Phụ lục 1).

4. Cảnh báo cấp độ rủi ro thiên tai do lũ quét, sạt lở đất, sụt lún đất do mưa lũ hoặc dòng chảy: Cấp 1.

5. Cảnh báo tác động của lũ quét, sạt lở, sụt lún đất do mưa lũ hoặc dòng chảy:

Lũ quét, sạt lở đất có thể gây tác động rất xấu đến môi trường, uy hiếp tính mạng của người dân; gây tắc nghẽn giao thông cục bộ, làm ảnh hưởng tới quá trình di chuyển của các phương tiện; phá hủy các công trình dân sinh, kinh tế gây thiệt hại cho các hoạt động sản xuất, hoạt động kinh tế - xã hội.

Kiến nghị các cơ quan chức năng tại địa phương lưu ý rà soát các điểm nghẽn dòng, các vị trí xung yếu trên địa bàn để có biện pháp phòng tránh, ứng phó.

Tin phát lúc: 23h50

**Người chịu trách nhiệm
ban hành bản tin**

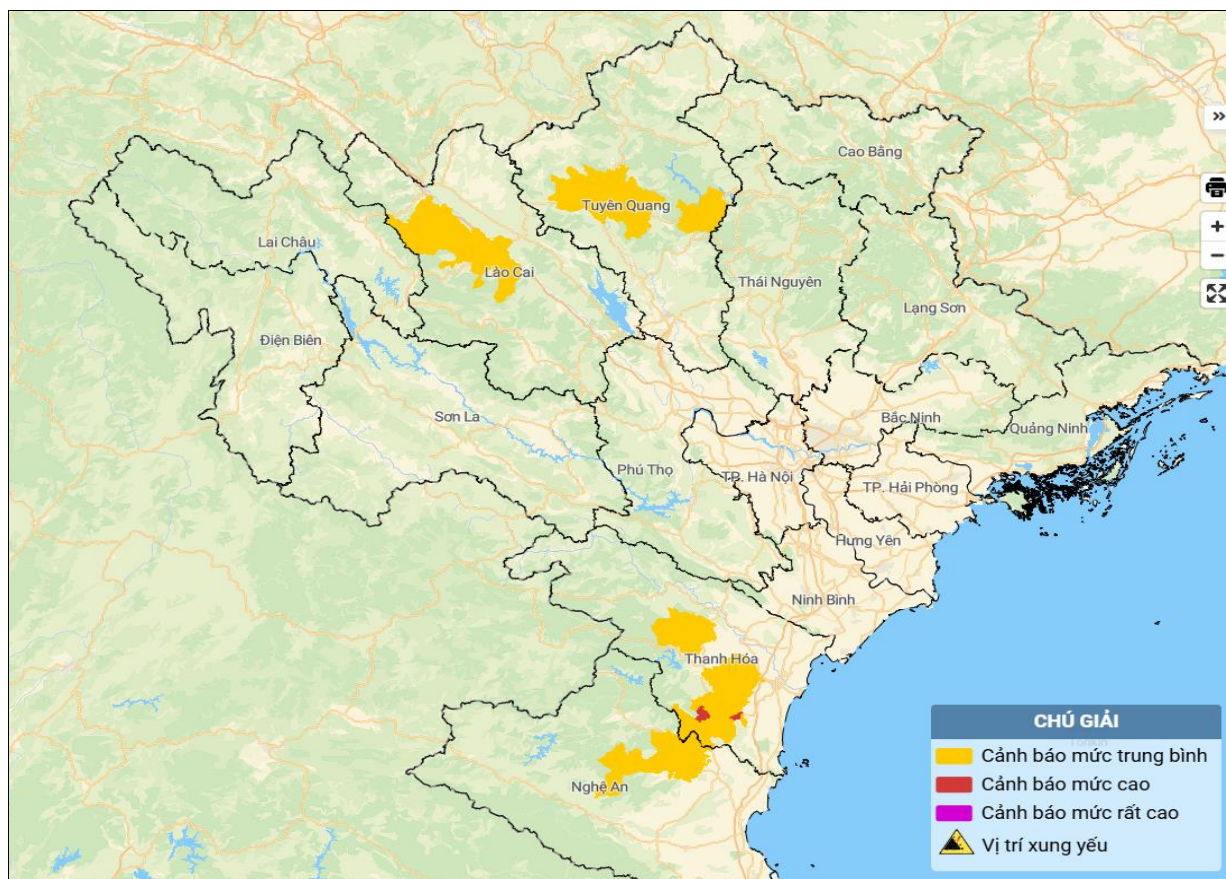
Bùi Đình Lập

PHỤ LỤC

Phụ lục 1: Danh sách các khu vực có nguy cơ xảy ra lũ quét, sạt lở đất đá trong 06 giờ tới

TT	Tỉnh/Thành phố	Xã/Phường
1	Lào Cai	Bản Hồ, Bảo Hà, Châu Quế, Chiềng Ken, Gia Phú, Hợp Thành, Khánh Yên, Mường Bo, Nậm Chày, P. Cam Đường, Tả Van, Tầng Loỏng, Văn Bàn, Võ Lao
2	Tuyên Quang	Bắc Quang, Bằng Hành, Bình An, Đồng Tâm, Hồ Thầu, Hồng Thái, Hùng An, Liên Hiệp, Linh Hồ, Minh Quang, Nà Hang, Nậm Dịch, Tân Quang, Tân Trịnh, Thông Nguyên, Tiên Nguyên, Trung Hà, Vị Xuyên, Yên Hoa
3	Thanh Hóa	<i>Hóa Quý, Như Thanh</i> ; An Nông, Đồng Lương, Giao An, Hợp Tiến, Linh Sơn, Mậu Lâm, Minh Sơn, Ngọc Lạc, Ngọc Liên, Nguyệt Án, Như Xuân, P. Đông Sơn, Sao Vàng, Tân Ninh, Thạch Lập, Thanh Phong, Thanh Quân, Thiệu Hóa, Thiệu Tiên, Thiệu Toán, Thiệu Trung, Thọ Bình, Thọ Long, Thọ Ngọc, Thọ Phú, Thọ Xuân, Thượng Ninh, Triệu Sơn, Xuân Bình, Xuân Du, Xuân Hòa, Xuân Lập, Xuân Thái, Yên Thọ
4	Nghệ An	Bình Chuẩn, Châu Bình, Châu Hồng, Châu Lộc, Hùng Chân, Minh Hợp, Mường Ham, Nghĩa Hưng, Nghĩa Lâm, Nghĩa Mai, Quỳnh Hợp, Tam Hợp

Phụ lục 2: Bản đồ nguy cơ lũ quét, sạt lở đất đá trên các khu vực



(Chi tiết tại đường link: <http://luquetsatlo.nchmf.gov.vn>)