

Số: LQSL_13/04h40/DBQG

Hà Nội, ngày 18 tháng 4 năm 2026

**TIN CẢNH BÁO LŨ QUÉT, SẠT LỎ ĐẤT, SỤT LÚN ĐẤT DO MƯA LŨ
HOẶC DÒNG CHẢY TRÊN KHU VỰC CÁC TỈNH CAO BẰNG, LẠNG
SON VÀ THÁI NGUYÊN**

1. Tình hình mưa đã qua:

Trong 02 giờ qua (từ 02 giờ đến 4 giờ ngày 18/04), khu vực các tỉnh: Thái Nguyên, Cao Bằng và Lạng Sơn, đã có mưa vừa, mưa to, có nơi mưa rất to như: Nà Phặc 52,4 mm (Thái Nguyên); Hạ Lang 74,4 mm (Cao Bằng);...

2. Cảnh báo mưa trong thời gian tiếp theo:

Trong 03-06 giờ tới, khu vực các tỉnh trên tiếp tục có mưa với lượng mưa tích lũy phổ biến từ 20-50mm, có nơi trên 70mm.

3. Cảnh báo nguy cơ:

Trong 06 giờ tới, nguy cơ xảy ra lũ quét trên các sông, suối nhỏ, sạt lở đất trên sườn dốc tại nhiều xã/phường (Chi tiết được đính kèm trong Phụ lục 1).

4. Cảnh báo cấp độ rủi ro thiên tai do lũ quét, sạt lở đất, sụt lún đất do mưa lũ hoặc dòng chảy: Cấp 1.

5. Cảnh báo tác động của lũ quét, sạt lở, sụt lún đất do mưa lũ hoặc dòng chảy:

Lũ quét, sạt lở đất có thể gây tác động rất xấu đến môi trường, uy hiếp tính mạng của người dân; gây tắc nghẽn giao thông cục bộ, làm ảnh hưởng tới quá trình di chuyển của các phương tiện; phá hủy các công trình dân sinh, kinh tế gây thiệt hại cho các hoạt động sản xuất, hoạt động kinh tế - xã hội.

Kiến nghị các cơ quan chức năng tại địa phương lưu ý rà soát các điểm nghẽn dòng, các vị trí xung yếu trên địa bàn để có biện pháp phòng tránh, ứng phó.

Tin phát lúc: 04h40

**Người chịu trách nhiệm
ban hành bản tin**

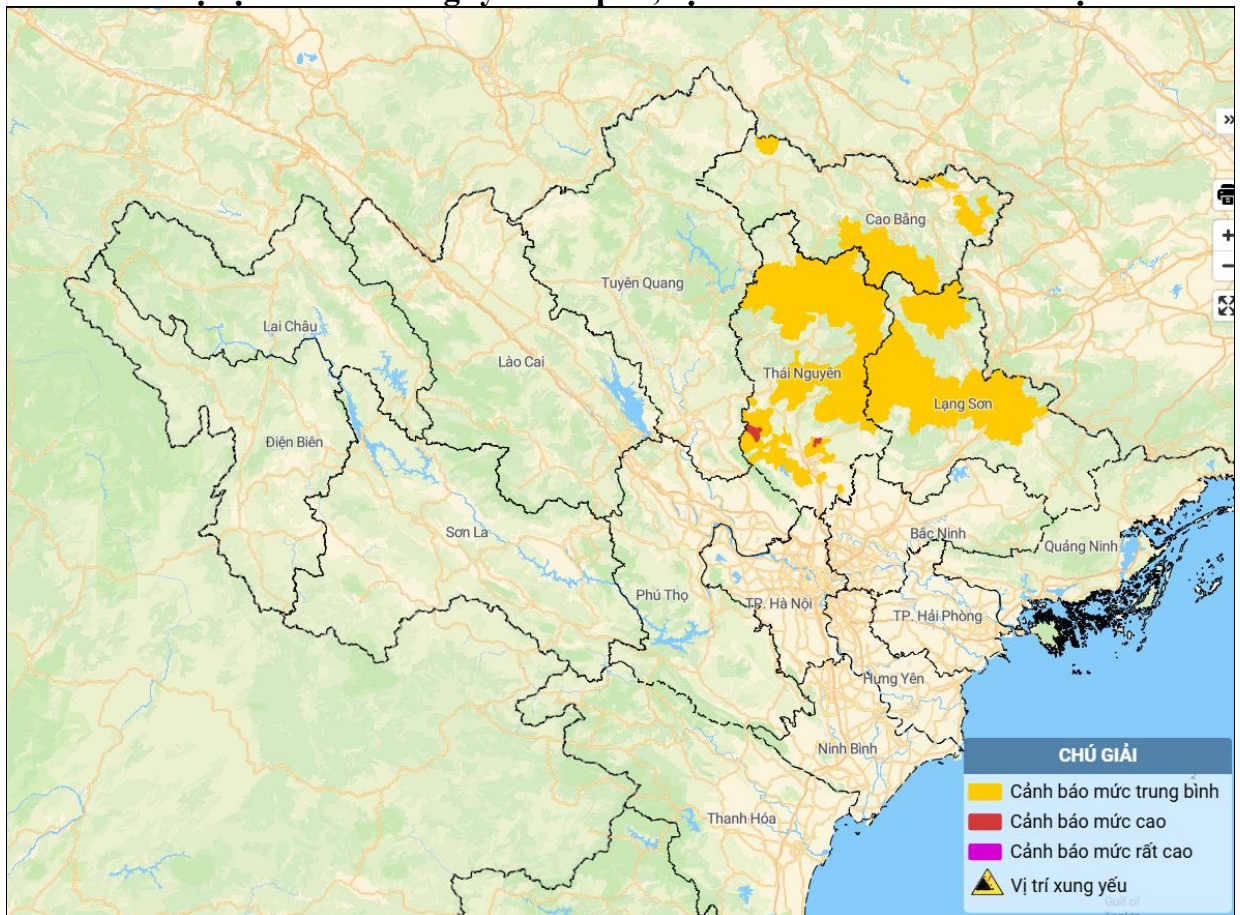
Bùi Đình Lập

PHỤ LỤC

Phụ lục 1: Danh sách các khu vực có nguy cơ xảy ra lũ quét, sạt lở đất đá trong 06 giờ tới

TT	Tỉnh/Thành phố	Xã/Phường
1	Thái Nguyên	<i>Đồng Hỷ, Đức Lương, Phú Thịnh, Quang Sơn, Văn Hán; An Khánh, Ba Bể, Bằng Vân, Bình Thành, Bình Yên, Cẩm Giàng, Chợ Mới, Chợ Rã, Côn Minh, Cường Lợi, Đại Phúc, Đại Từ, Dân Tiến, Đồng Phúc, Hiệp Lực, Hợp Thành, La Bằng, Lam Vỹ, Nà Phặc, Na Rì, Nam Cường, Nam Hòa, Ngân Sơn, Nghinh Tường, P. Bá Xuyên, P. Bách Quang, P. Linh Sơn, P. Tích Lương, Phong Quang, Phú Bình, Phú Đình, Phú Lạc, Phú Lương, Phủ Thông, Phú Xuyên, Phúc Lộc, Phượng Tiến, Quảng Bạch, Sảng Mộc, Tân Cương, Tân Kỳ, Thần Sa, Thanh Mai, Thanh Thịnh, Thượng Minh, Thượng Quan, Trần Phú, Trung Hội, Văn Lang, Vạn Phú, Vĩnh Thông, Võ Nai, Xuân Dương, Yên Bình, Yên Trạch</i>
2	Cao Bằng	Bạch Đằng, Canh Tân, Cốc Pàng, Đoàn Dương, Độc Lập, Đông Khê, Hạ Lang, Kim Đồng, Minh Khai, Minh Tâm, Nguyên Bình, Quang Long, Quang Trung, Tam Kim, Thạch An, Trùng Khánh, Vinh Quý
3	Lạng Sơn	Bắc Sơn, Bình Gia, Cao Lộc, Chiến Thắng, Công Sơn, Điềm He, Đồng Đăng, Hoàng Văn Thụ, Hồng Phong, Hưng Vũ, Kháng Chiến, Khánh Khê, Lộc Bình, Mẫu Sơn, P. Đông Kinh, P. Kỳ Lừa, P. Lương Văn Tri, P. Tam Thanh, Quốc Khánh, Quý Hòa, Tân Đoàn, Tân Tiến, Tân Tri, Tân Văn, Thất Khê, Thiện Hòa, Thiện Long, Thiện Thuật, Thống Nhất, Tràng Định, Tri Lễ, Văn Quan, Vũ Lãng, Vũ Lễ, Yên Phúc

Phụ lục 2: Bản đồ nguy cơ lũ quét, sạt lở đất đá trên các khu vực



(Chi tiết tại đường link: <http://luquetsatlo.nchmf.gov.vn>)