

Số: LQSL\_17/15h30/DBQG

Hà Nội, ngày 23 tháng 4 năm 2026

**TIN CẢNH BÁO LŨ QUÉT, SẠT LỎ ĐẤT, SỤT LÚN ĐẤT DO MƯA LŨ  
HOẶC DÒNG CHẢY TRÊN KHU VỰC CÁC TỈNH HÀ TĨNH VÀ  
QUẢNG TRỊ**

**1. Tình hình mưa đã qua:**

Trong 02 giờ qua (từ 13 giờ đến 15 giờ ngày 23/04), khu vực các tỉnh Hà Tĩnh và Quảng Trị đã có mưa vừa, mưa to như: Sơn Hồng 37,2mm, Đồn Biên Phòng 30mm (Hà Tĩnh); Lâm Hóa 72,2mm, Trọng Hóa 46,6mm (Quảng Trị);...

**2. Cảnh báo mưa trong thời gian tiếp theo:**

Trong 03-06 giờ tới, khu vực các tỉnh trên tiếp tục có mưa với lượng mưa tích lũy phổ biến từ 10-30mm, có nơi trên 50mm.

**3. Cảnh báo nguy cơ:**

Trong 06 giờ tới, nguy cơ xảy ra lũ quét trên các sông, suối nhỏ, sạt lở đất trên sườn dốc tại nhiều xã/phường (*Chi tiết được đính kèm trong Phụ lục 1*).

**4. Cảnh báo cấp độ rủi ro thiên tai do lũ quét, sạt lở đất, sụt lún đất do mưa lũ hoặc dòng chảy:** Cấp 1.

**5. Cảnh báo tác động của lũ quét, sạt lở, sụt lún đất do mưa lũ hoặc dòng chảy:**

Lũ quét, sạt lở đất có thể gây tác động rất xấu đến môi trường, uy hiếp tính mạng của người dân; gây tắc nghẽn giao thông cục bộ, làm ảnh hưởng tới quá trình di chuyển của các phương tiện; phá hủy các công trình dân sinh, kinh tế gây thiệt hại cho các hoạt động sản xuất, hoạt động kinh tế - xã hội.

*Kiến nghị các cơ quan chức năng tại địa phương lưu ý rà soát các điểm nghẽn dòng, các vị trí xung yếu trên địa bàn để có biện pháp phòng tránh, ứng phó.*

**Tin phát lúc: 15h30**

**Người chịu trách nhiệm  
ban hành bản tin**

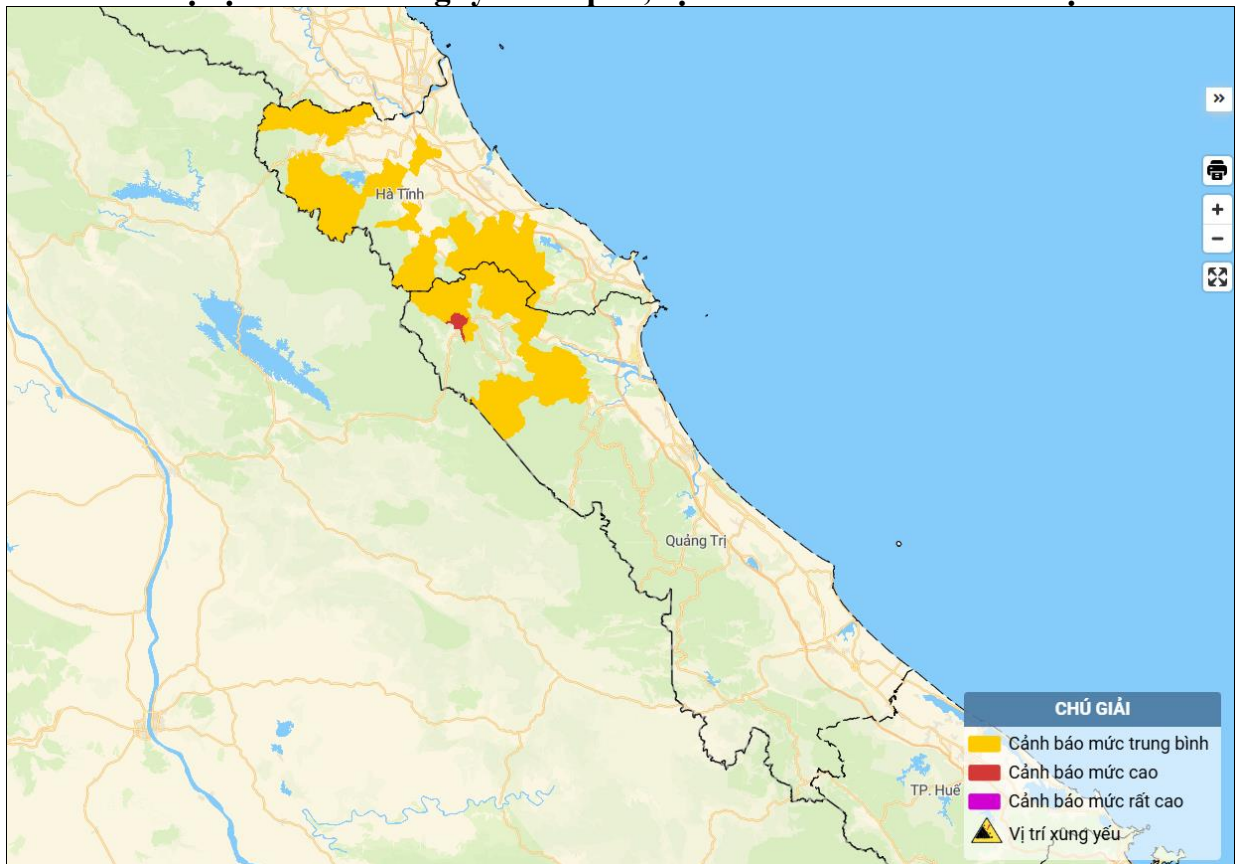
**Nguyễn Anh Nam**

## PHỤ LỤC

### Phụ lục 1: Danh sách các khu vực có nguy cơ xảy ra lũ quét, sạt lở đất đá trong 06 giờ tới

TT	Tỉnh/Thành phố	Xã/Phường
1	Hà Tĩnh	Cầm Duệ, Cầm Hưng, Cầm Lạc, Cầm Xuyên, Gia Hanh, Hương Bình, Hương Đô, Hương Khê, Hương Phố, Hương Xuân, Kỳ Thượng, Phúc Trạch, Sơn Giang, Sơn Hồng, Sơn Kim 2, Sơn Tiến, Thượng Đức, Trường Lưu, Vũ Quang
2	Quảng Trị	<i>Dân Hóa, Tân Thành</i> ; Đông Lê, Kim Phú, Minh Hóa, Phong Nha, Tuyên Hóa, Tuyên Lâm, Tuyên Phú, Tuyên Sơn

### Phụ lục 2: Bản đồ nguy cơ lũ quét, sạt lở đất đá trên các khu vực



(Chi tiết tại đường link: <http://luquetsatlo.nchmf.gov.vn>)