

Số: LQSL_132/10h30/DBQG

Hà Nội, ngày 30 tháng 5 năm 2026

**TIN CẢNH BÁO LŨ QUÉT, SẠT LỎ ĐẤT, SỤT LÚN ĐẤT DO MƯA
LŨ HOẶC DÒNG CHẢY TRÊN KHU VỰC CÁC TỈNH LAI CHÂU,
ĐIỆN BIÊN, SƠN LA, LÀO CAI, TUYÊN QUANG VÀ PHÚ THỌ**

1. Tình hình mưa đã qua:

Trong 12 giờ qua (từ 22 giờ ngày 29/05 đến 10 giờ ngày 30/05), khu vực các tỉnh: Lai Châu, Điện Biên, Sơn La, Phú Thọ, Lào Cai và Tuyên Quang đã có mưa vừa, mưa to, có nơi mưa rất to như: Tà Hừa 86,6 mm (Lai Châu); Ta Ma 146,8 mm, Mường Mươn 104 mm (Điện Biên); Pha Khinh 110,8 mm, Cầu 308 109,4 mm (Sơn La); Năng Yên 158,6 mm, Mỹ Hòa 143,2 mm (Phú Thọ); Dương Quỳnh 148 mm, Bản Cầm 132 mm (Lào Cai); Việt Lâm 126,6 mm, Tân Lập 2 119 mm (Tuyên Quang);...

Mô hình độ ẩm đất cho thấy một số khu vực thuộc các tỉnh trên đã gần bão hòa (trên 85%) hoặc đạt trạng thái bão hòa.

2. Cảnh báo mưa trong thời gian tiếp theo:

Trong 03-06 giờ tới, khu vực các tỉnh trên tiếp tục có mưa với lượng mưa phổ biến từ 20-50mm, có nơi trên 90mm.

3. Cảnh báo nguy cơ:

Trong 06 giờ tới, nguy cơ xảy ra lũ quét trên các sông, suối nhỏ, sạt lở đất trên sườn dốc tại nhiều xã/phường (*Chi tiết được đính kèm trong Phụ lục 1*).

4. Cảnh báo cấp độ rủi ro thiên tai do lũ quét, sạt lở đất, sụt lún đất do mưa lũ hoặc dòng chảy: Cấp 1.

5. Cảnh báo tác động của lũ quét, sạt lở, sụt lún đất do mưa lũ hoặc dòng chảy:

Lũ quét, sạt lở đất có thể gây tác động rất xấu đến môi trường, uy hiếp tính mạng của người dân; gây tắc nghẽn giao thông cục bộ, làm ảnh hưởng tới quá trình di chuyển của các phương tiện; phá hủy các công trình dân sinh, kinh tế gây thiệt hại cho các hoạt động sản xuất, hoạt động kinh tế - xã hội.

Kiến nghị các cơ quan chức năng tại địa phương lưu ý rà soát các điểm nghẽn dòng, các vị trí xung yếu trên địa bàn để có biện pháp phòng tránh, ứng phó.

Tin phát lúc: 10h30

**Người chịu trách nhiệm
ban hành bản tin**

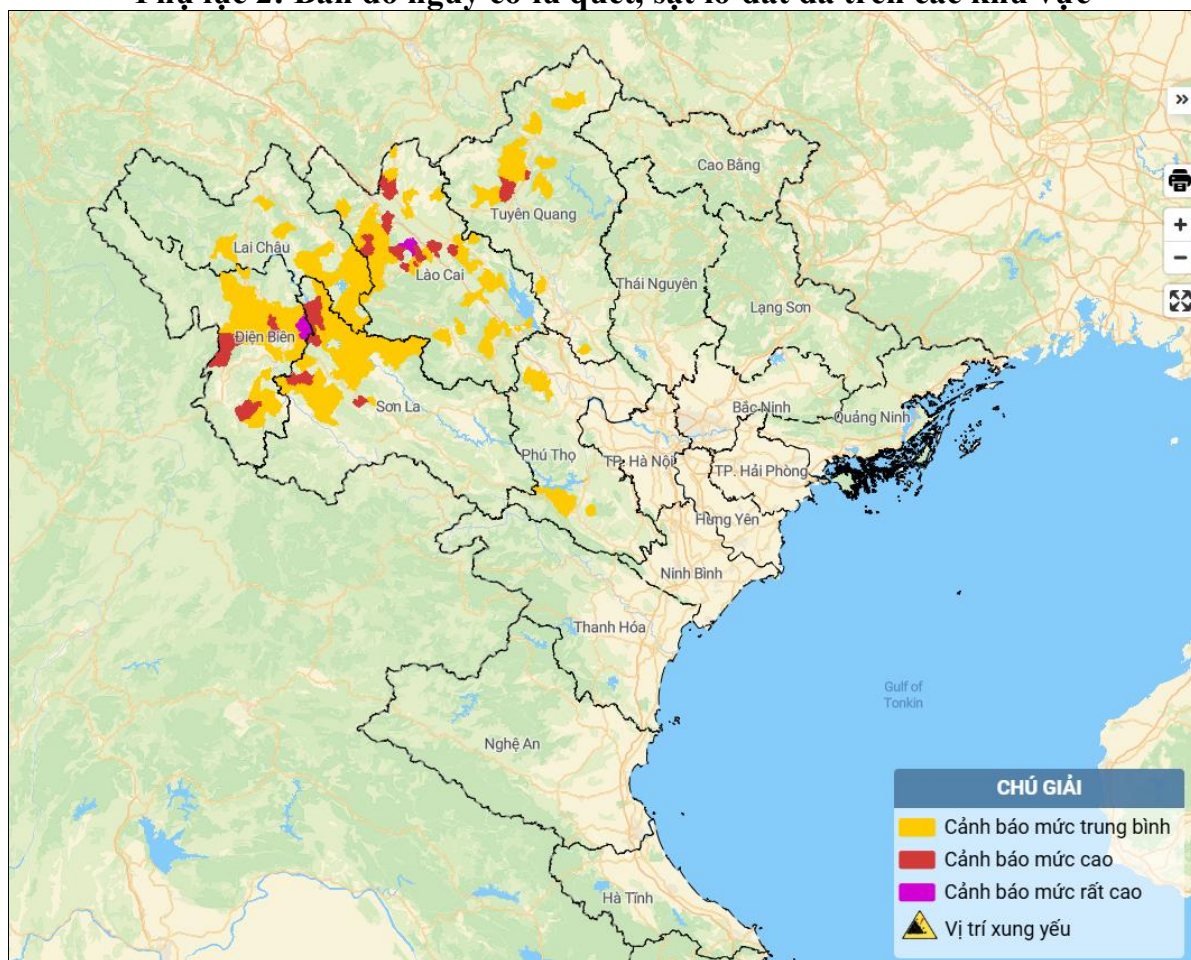
Nguyễn Thị Tú Anh

PHỤ LỤC

Phụ lục 1: Danh sách các khu vực có nguy cơ xảy ra lũ quét, sạt lở đất đá trong 06 giờ tới

TT	Tỉnh	Xã/Phường
1	Lai Châu	Hồng Thu, Khoen On, Mường Khoa, Mường Kim, Mường Than, Nậm Cuối, Nậm Hàng, Nậm Sỏ, Nậm Tăm, Pắc Ta, Tân Uyên, Than Uyên
2	Điện Biên	Pú Nhung; <i>Chiềng Sinh, Mường Mùn, Mường Pôn, Na Sang, Na Son;</i> Búng Lao, Mường Lạn, Mường Luân, Mường Tùng, Nà Tấu, Nậm Nèn, P. Mường Lay, Pa Ham, Phình Giàng, Quài Tở, Sáng Nhè, Tà Đình, Tủa Chùa, Tuần Giáo, Xa Dung
3	Sơn La	<i>Bình Thuận, Long Hẹ, Mường Chiên, Mường Giôn, P. Chiềng Cơi, Quỳnh Nhai;</i> Chiềng La, Chiềng Lao, Co Mạ, Mường Bám, Mường É, Mường Khiêng, Mường La, Mường Sại, Nậm Lầu, Nậm Ty, Ngọc Chiến, P. Chiềng An, P. Chiềng Sinh, Thuận Châu
4	Phú Thọ	Cắm Khê, Mường Bi, Mường Hoa, Mường Thành, P. Hòa Bình, P. Thống Nhất, Phú Khê, Sơn Lương, Tân Mai, Thượng Long, Tiên Lương, Văn Bán, Xuân Viên, Yên Lập
5	Lào Cai	Tằng Loỏng, Võ Lao; <i>Bản Hồ, Bản Lầu, Bảo Hà, Bảo Yên, Cao Sơn, Gia Phú, Nậm Chày, Phong Hải, Văn Bàn;</i> Bắc Hà, Bản Liền, Bảo Nhai, Gia Hội, Hợp Thành, Hưng Khánh, Khánh Hòa, Khao Mang, Lâm Thượng, Mậu A, Mường Bo, Mường Khương, Nậm Xé, Ngũ Chỉ Sơn, P. Âu Lâu, P. Cam Đường, P. Văn Phú, P. Yên Bái, Phúc Khánh, Phúc Lợi, Quy Mông, Sơn Lương, Tả Van, Tân Hợp, Tân Lĩnh, Thác Bà, Xuân Quang, Yên Bình
6	Tuyên Quang	<i>Tân Quang, Vị Xuyên;</i> Bạch Ngọc, Cao Bò, Đồng Tâm, Hồ Thầu, Hồng Sơn, Linh Hồ, Lũng Phìn, Mậu Duệ, P. Hà Giang 1, Sủng Máng, Thái Sơn, Thông Nguyên, Thuận Hòa, Thượng Sơn, Tiên Nguyên, Trường Sinh, Việt Lâm, Yên Minh

Phụ lục 2: Bản đồ nguy cơ lũ quét, sạt lở đất đá trên các khu vực



(Chi tiết tại đường link: <http://luquetsatlo.nchmf.gov.vn>)