

Số: LQSL\_37/22h30/DBQG

Hà Nội, ngày 04 tháng 5 năm 2026

**TIN CẢNH BÁO LŨ QUÉT, SẠT LỞ ĐẤT, SỤT LÚN ĐẤT DO MƯA  
LŨ HOẶC DÒNG CHẢY TRÊN KHU VỰC THÀNH PHỐ HUẾ**

**1. Tình hình mưa đã qua:**

Trong 03 giờ qua (từ 19 giờ đến 22 giờ ngày 04/5), khu vực Thành phố Huế đã có mưa vừa đến mưa to như: Hương Bình 91mm, Hồ Truồi 70,6mm...

Mô hình độ ẩm đất cho thấy một số khu vực thuộc Thành phố Huế đã gần bão hòa (trên 85%) hoặc đạt trạng thái bão hòa.

**2. Cảnh báo mưa trong thời gian tiếp theo:**

Trong 03-06 giờ tới, khu vực Thành phố Huế tiếp tục có mưa với lượng mưa tích lũy từ 10-30mm, có nơi trên 50mm.

**3. Cảnh báo nguy cơ:**

Trong 06 giờ tới, nguy cơ xảy ra lũ quét trên các sông, suối nhỏ, sạt lở đất trên sườn dốc tại Thành phố Huế, đặc biệt tại các xã/phường: *Bình Điền, P. Phong Điền*; A Lưới 5, Lộc An, P. Phú Bài, P. Thủy Xuân, Phú Lộc.

**4. Cảnh báo cấp độ rủi ro thiên tai do lũ quét, sạt lở đất, sụt lún đất do mưa lũ hoặc dòng chảy: Cấp 1.**

**5. Cảnh báo tác động của lũ quét, sạt lở, sụt lún đất do mưa lũ hoặc dòng chảy:**

Lũ quét, sạt lở đất có thể gây tác động rất xấu đến môi trường, uy hiếp tính mạng của người dân; gây tắc nghẽn giao thông cục bộ, làm ảnh hưởng tới quá trình di chuyển của các phương tiện; phá hủy các công trình dân sinh, kinh tế gây thiệt hại cho các hoạt động sản xuất, hoạt động kinh tế - xã hội.

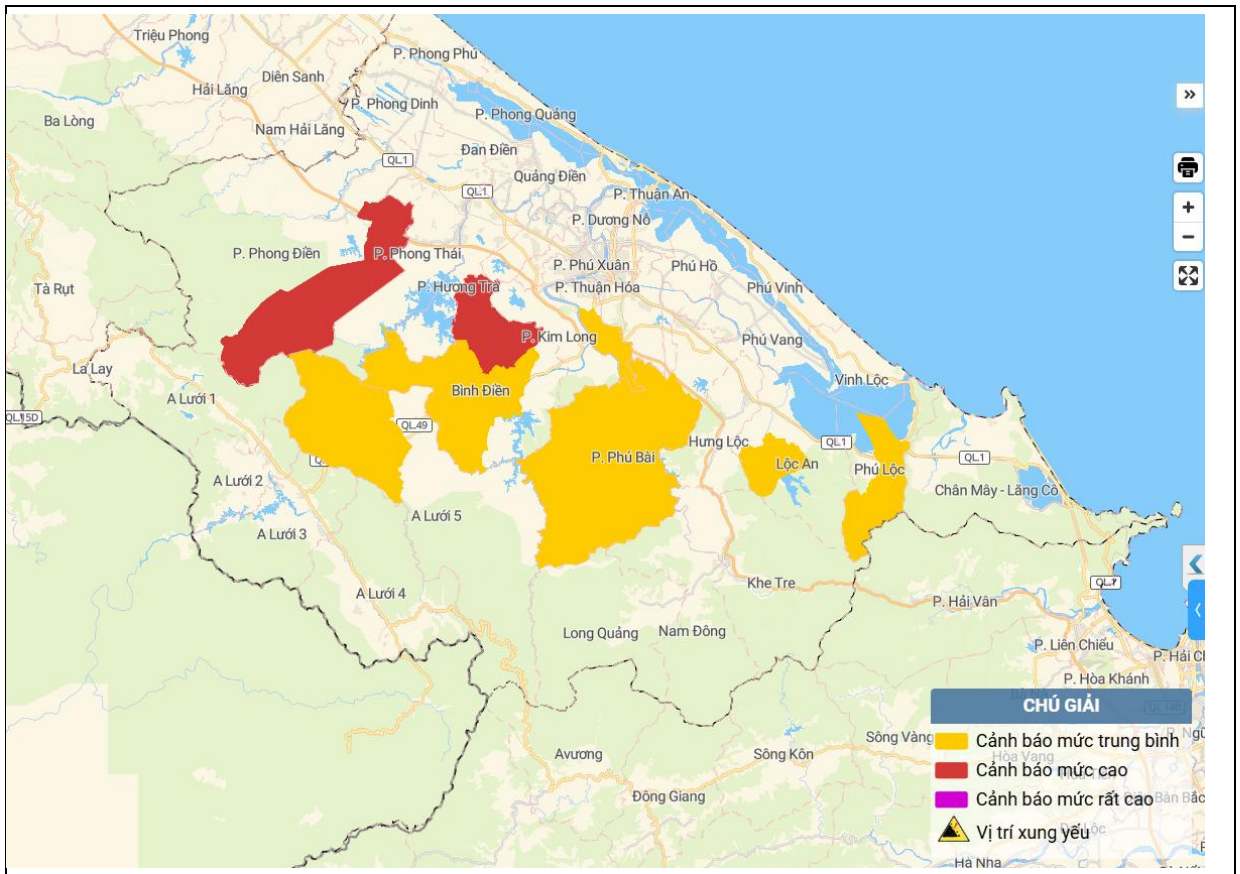
*Kiến nghị các cơ quan chức năng tại địa phương lưu ý rà soát các điểm nghẽn dòng, các vị trí xung yếu trên địa bàn để có biện pháp phòng tránh, ứng phó.*

**Tin phát lúc: 22h30**

**Người chịu trách nhiệm  
ban hành bản tin**

**Đoàn Văn Hải**

## Phụ lục: Bản đồ nguy cơ lũ quét, sạt lở đất đá trên các khu vực



Chi tiết tại đường link: [luquetsatlo.nchmf.gov.vn](http://luquetsatlo.nchmf.gov.vn)