

Số: LQSL_135/03h50/DBQG

Hà Nội, ngày 01 tháng 6 năm 2026

**TIN CẢNH BÁO LŨ QUÉT, SẠT LỎ ĐẤT, SỤT LÚN ĐẤT DO MƯA LŨ
HOẶC DÒNG CHẢY TRÊN KHU VỰC CÁC TỈNH ĐẮK LẮK VÀ
KHÁNH HÒA**

1. Tình hình mưa đã qua:

Trong 03 giờ qua (từ 0 giờ đến 03 giờ ngày 01/06), khu vực các tỉnh Đắk Lắk và Khánh Hòa đã có mưa vừa và mưa to như: Hòa Đông 51,8mm, Sơn Thành Đông 47mm (Đắk Lắk); Vạn Bình 60,5mm, Đá Bàn 49,6mm (Khánh Hòa);...

Mô hình độ ẩm đất cho thấy một số khu vực thuộc các tỉnh trên đã gần bão hòa (trên 85%) hoặc đạt trạng thái bão hòa.

2. Cảnh báo mưa trong thời gian tiếp theo:

Trong 03-06 giờ tới, khu vực các tỉnh trên tiếp tục có mưa với lượng mưa phổ biến từ 20-50mm, có nơi trên 80mm.

3. Cảnh báo nguy cơ:

Trong 06 giờ tới, nguy cơ xảy ra lũ quét trên các sông, suối nhỏ, sạt lở đất trên sườn dốc tại nhiều xã/phường (Chi tiết được đính kèm trong Phụ lục 1).

4. Cảnh báo cấp độ rủi ro thiên tai do lũ quét, sạt lở đất, sụt lún đất do mưa lũ hoặc dòng chảy: Cấp 1.

5. Cảnh báo tác động của lũ quét, sạt lở, sụt lún đất do mưa lũ hoặc dòng chảy:

Lũ quét, sạt lở đất có thể gây tác động rất xấu đến môi trường, uy hiếp tính mạng của người dân; gây tắc nghẽn giao thông cục bộ, làm ảnh hưởng tới quá trình di chuyển của các phương tiện; phá hủy các công trình dân sinh, kinh tế gây thiệt hại cho các hoạt động sản xuất, hoạt động kinh tế - xã hội.

Kiến nghị các cơ quan chức năng tại địa phương lưu ý rà soát các điểm nghẽn dòng, các vị trí xung yếu trên địa bàn để có biện pháp phòng tránh, ứng phó.

Tin phát lúc: 03h50

**Người chịu trách nhiệm
ban hành bản tin**

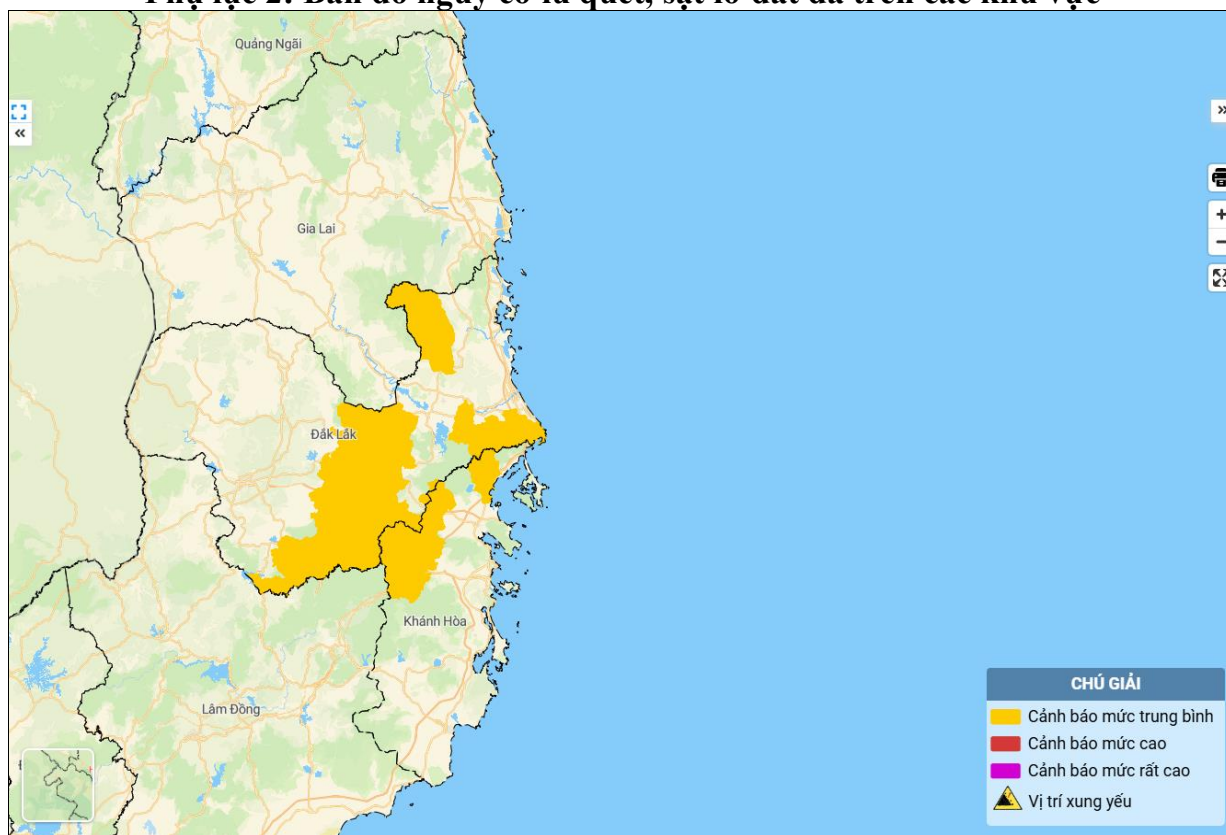
Giang Hoàng Hiệp

PHỤ LỤC

Phụ lục 1: Danh sách các khu vực có nguy cơ xảy ra lũ quét, sạt lở đất đá trong 06 giờ tới

TT	Tỉnh/Thành phố	Xã/Phường
1	Đắk Lắk	Ea Knốp, Ea Ly, Ea Bá, Cư Prao, Ea Kar, Ea Riêng, Ea Păl, Ea Ô, Tân Tiến, Vũ Bôn, Cư Yang, Krông Á, Cư Pui, Yang Mao, Krông Bông, Liên Sơn Lắk, Yang Mao, Đắk Phơi, Krông Nô, Hòa Xuân, Hòa Thịnh, Hòa Mỹ, Sơn Thành, P.Đông Hòa, Tây Sơn, Phú Mỹ
2	Khánh Hòa	Vạn Ninh, Vạn Hưng, Tây Ninh Hòa, Trung Khánh Vĩnh, Bắc Khánh Vĩnh, Tây Khánh Vĩnh, Nam Khánh Vĩnh

Phụ lục 2: Bản đồ nguy cơ lũ quét, sạt lở đất đá trên các khu vực



(Chi tiết tại đường link: <http://luquetsatlo.nchmf.gov.vn>)