

Số: LQSL_181/18h20/DBQG

Hà Nội, ngày 14 tháng 6 năm 2026

**TIN CẢNH BÁO LŨ QUÉT, SẠT LỎ ĐẤT, SỤT LÚN ĐẤT DO MƯA LŨ
HOẶC DÒNG CHẢY TRÊN KHU VỰC TỈNH CAO BẰNG VÀ
LÂM ĐỒNG**

1. Tình hình mưa đã qua:

Trong 03 giờ qua (từ 15 giờ đến 18 giờ ngày 14/6), khu vực các tỉnh Cao Bằng và Lâm Đồng đã có mưa vừa, mưa to như: Cần Yên 66,8mm (Cao Bằng); Đinh Trang Thượng-Di Linh 55,8mm (Lâm Đồng);...

Mô hình độ ẩm đất cho thấy một số khu vực thuộc các tỉnh trên đã gần bão hòa (trên 85%) hoặc đạt trạng thái bão hòa.

2. Cảnh báo mưa trong thời gian tiếp theo:

Trong 03-06 giờ tới, khu vực các tỉnh trên tiếp tục có mưa với lượng mưa tích lũy phổ biến từ 20-60mm, có nơi trên 90mm.

3. Cảnh báo nguy cơ:

Trong 06 giờ tới, nguy cơ xảy ra lũ quét trên các sông, suối nhỏ, sạt lở đất trên sườn dốc tại nhiều xã/phường (Chi tiết được đính kèm trong Phụ lục 1).

4. Cảnh báo cấp độ rủi ro thiên tai do lũ quét, sạt lở đất, sụt lún đất do mưa lũ hoặc dòng chảy: Cấp 1.

5. Cảnh báo tác động của lũ quét, sạt lở, sụt lún đất do mưa lũ hoặc dòng chảy:

Lũ quét, sạt lở đất có thể gây tác động rất xấu đến môi trường, uy hiếp tính mạng của người dân; gây tắc nghẽn giao thông cục bộ, làm ảnh hưởng tới quá trình di chuyển của các phương tiện; phá hủy các công trình dân sinh, kinh tế gây thiệt hại cho các hoạt động sản xuất, hoạt động kinh tế - xã hội.

Kiến nghị các cơ quan chức năng tại địa phương lưu ý rà soát các điểm nghẽn dòng, các vị trí xung yếu trên địa bàn để có biện pháp phòng tránh, ứng phó.

Tin phát lúc: 18h20

**Người chịu trách nhiệm
ban hành bản tin**

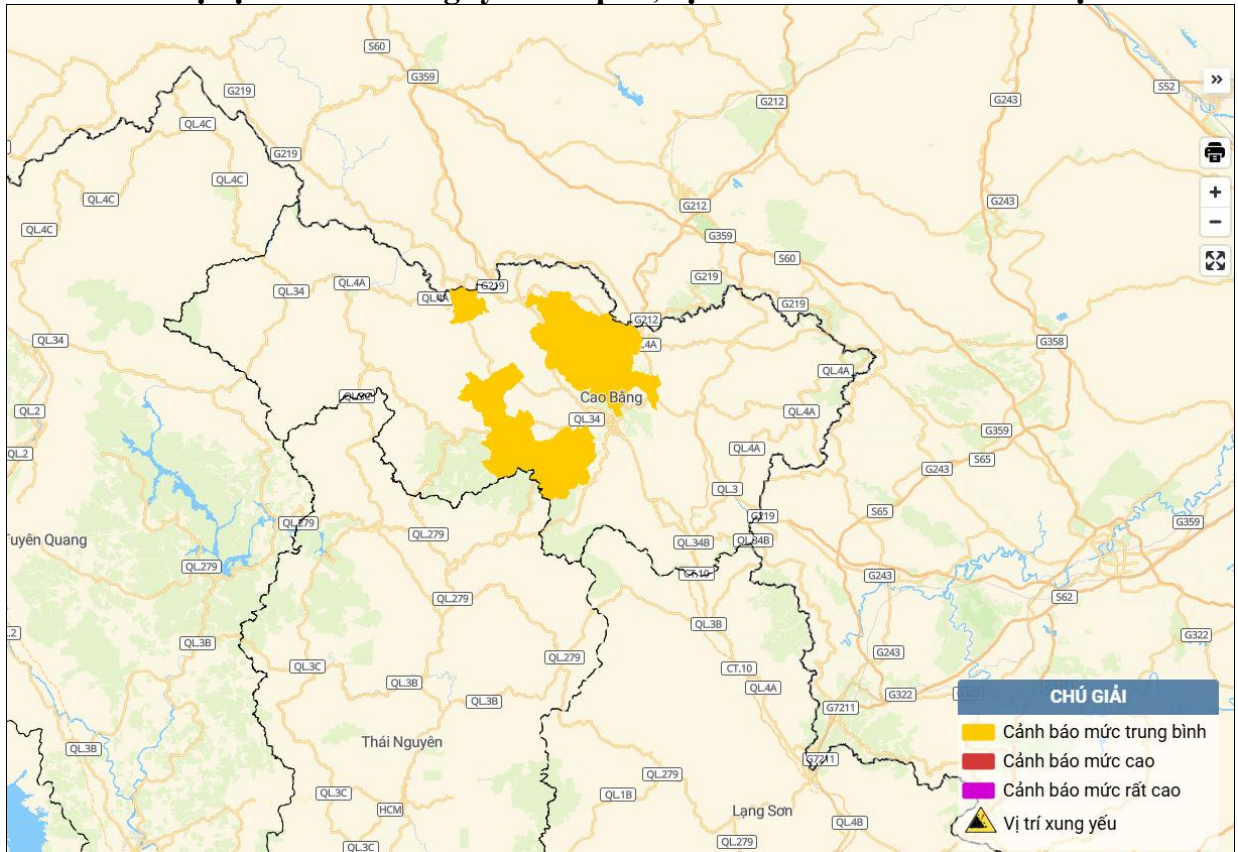
Đoàn Văn Hải

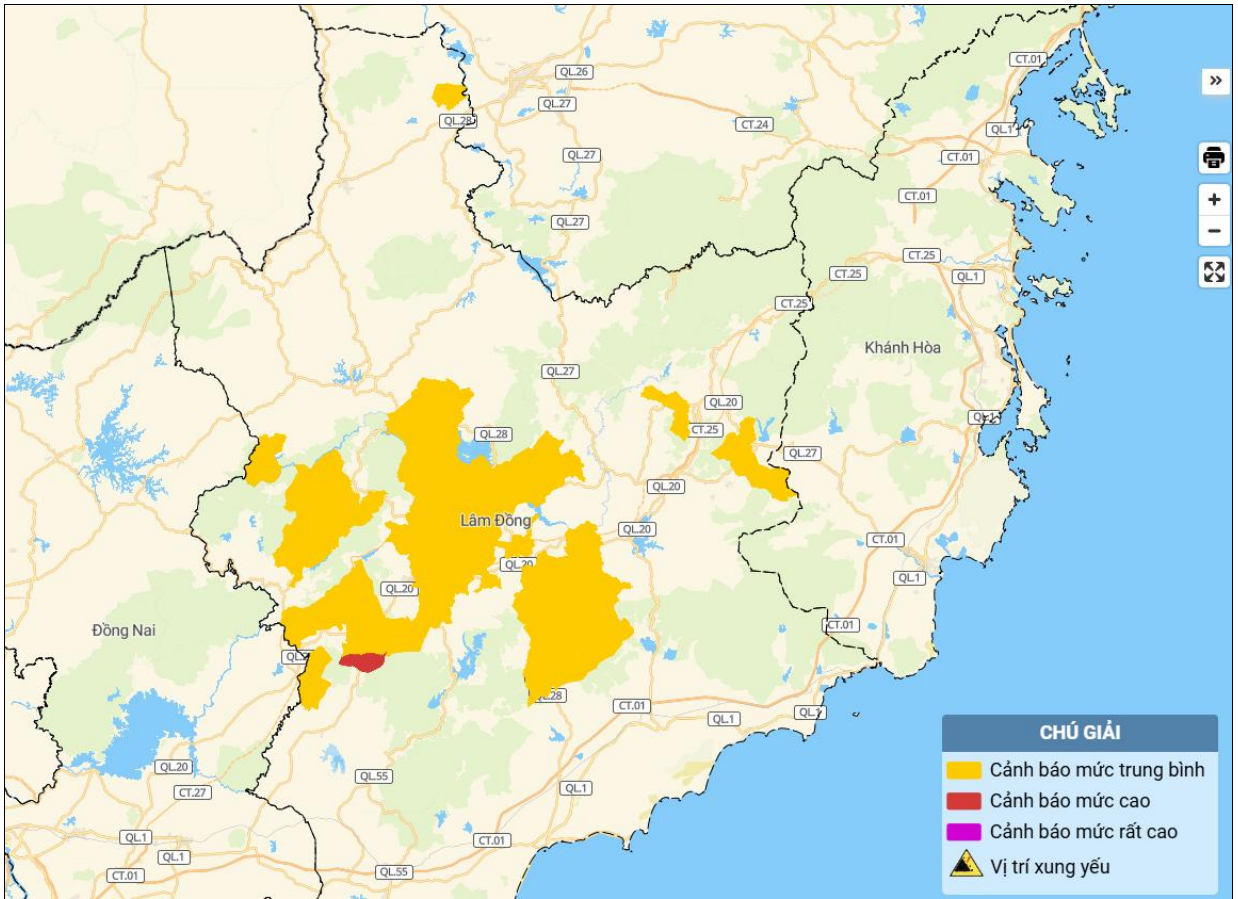
PHỤ LỤC

Phụ lục 1: Danh sách các khu vực có nguy cơ xảy ra lũ quét, sạt lở đất đá trong 06 giờ tới

TT	Tỉnh	Xã/Phường
1	Cao Bằng	Bạch Đằng, Cần Yên, Hà Quảng, Hòa An, Lũng Nặm, Minh Tâm, Nam Tuấn, Nguyên Bình, Nguyễn Huệ, Quang Hán, Tam Kim, Thanh Long, Thông Nông, Trà Lĩnh
2	Lâm Đồng	Đạ Huoai 3; Bảo Lâm 1, Bảo Lâm 2, Bảo Lâm 3, Bảo Lâm 4, Bảo Lâm 5, Bảo Thuận, Đạ Huoai, Đạ Huoai 2, Đạ Tẻh 2, Đạ Tẻh 3, Đam Rông 1, Di Linh, Đinh Trang Thượng, D'Ra, Gia Hiệp, Hòa Ninh, Nam Dong, Nam Thành, P. 1 Bảo Lộc, P. 2 Bảo Lộc, P. 3 Bảo Lộc, P. B'Lao, P. Cam Ly - Đà Lạt, P. Lang Biang - Đà Lạt, P. Xuân Hương - Đà Lạt, P. Xuân Trường - Đà Lạt, Phúc Thọ Lâm Hà, Quảng Khê, Quảng Tín, Sơn Điền, Tân Hà Lâm Hà

Phụ lục 2: Bản đồ nguy cơ lũ quét, sạt lở đất đá trên các khu vực





(Chi tiết tại đường link: <http://luquetsatlo.nchmf.gov.vn>)