

Số: LQSL\_182/19h20/DBQG

Hà Nội, ngày 14 tháng 6 năm 2026

**TIN CẢNH BÁO LŨ QUÉT, SẠT LỞ ĐẤT, SỤT LÚN ĐẤT DO MƯA  
LŨ HOẶC DÒNG CHẢY TRÊN KHU VỰC TỈNH THÁI NGUYÊN VÀ  
QUẢNG NGÃI**

**1. Tình hình mưa đã qua:**

Trong 02 giờ qua (từ 17 giờ đến 19 giờ ngày 14/6), khu vực các tỉnh Thái Nguyên và Quảng Ngãi đã có mưa vừa, mưa to như: Bằng Vân 55,6mm (Thái Nguyên); Hồ Hóc Cài 41,4mm (Quảng Ngãi);...

Mô hình độ ẩm đất cho thấy một số khu vực thuộc các tỉnh trên đã gần bão hòa (trên 85%) hoặc đạt trạng thái bão hòa.

**2. Cảnh báo mưa trong thời gian tiếp theo:**

Trong 03-06 giờ tới, khu vực các tỉnh trên tiếp tục có mưa với lượng mưa tích lũy phổ biến như sau: Thái Nguyên từ 20-60mm, có nơi trên 90mm; Quảng Ngãi từ 10-20mm, có nơi trên 50mm.

**3. Cảnh báo nguy cơ:**

Trong 06 giờ tới, nguy cơ xảy ra lũ quét trên các sông, suối nhỏ, sạt lở đất trên sườn dốc tại các tỉnh trên, đặc biệt tại các xã/phường:

- **Thái Nguyên:** Bằng Vân, Cường Lợi, Hiệp Lực, Ngân Sơn, Phú Thông, Thượng Quan, Vĩnh Thông

- **Quảng Ngãi:** Ba Tơ; Ba Động, Ba Tô, Sơn Hạ, Sơn Linh, Sơn Thủy, Thanh Bồng

**4. Cảnh báo cấp độ rủi ro thiên tai do lũ quét, sạt lở đất, sụt lún đất do mưa lũ hoặc dòng chảy:** Cấp 1.

**5. Cảnh báo tác động của lũ quét, sạt lở, sụt lún đất do mưa lũ hoặc dòng chảy:**

Lũ quét, sạt lở đất có thể gây tác động rất xấu đến môi trường, uy hiếp tính mạng của người dân; gây tắc nghẽn giao thông cục bộ, làm ảnh hưởng tới quá trình di chuyển của các phương tiện; phá hủy các công trình dân sinh, kinh tế gây thiệt hại cho các hoạt động sản xuất, hoạt động kinh tế - xã hội.

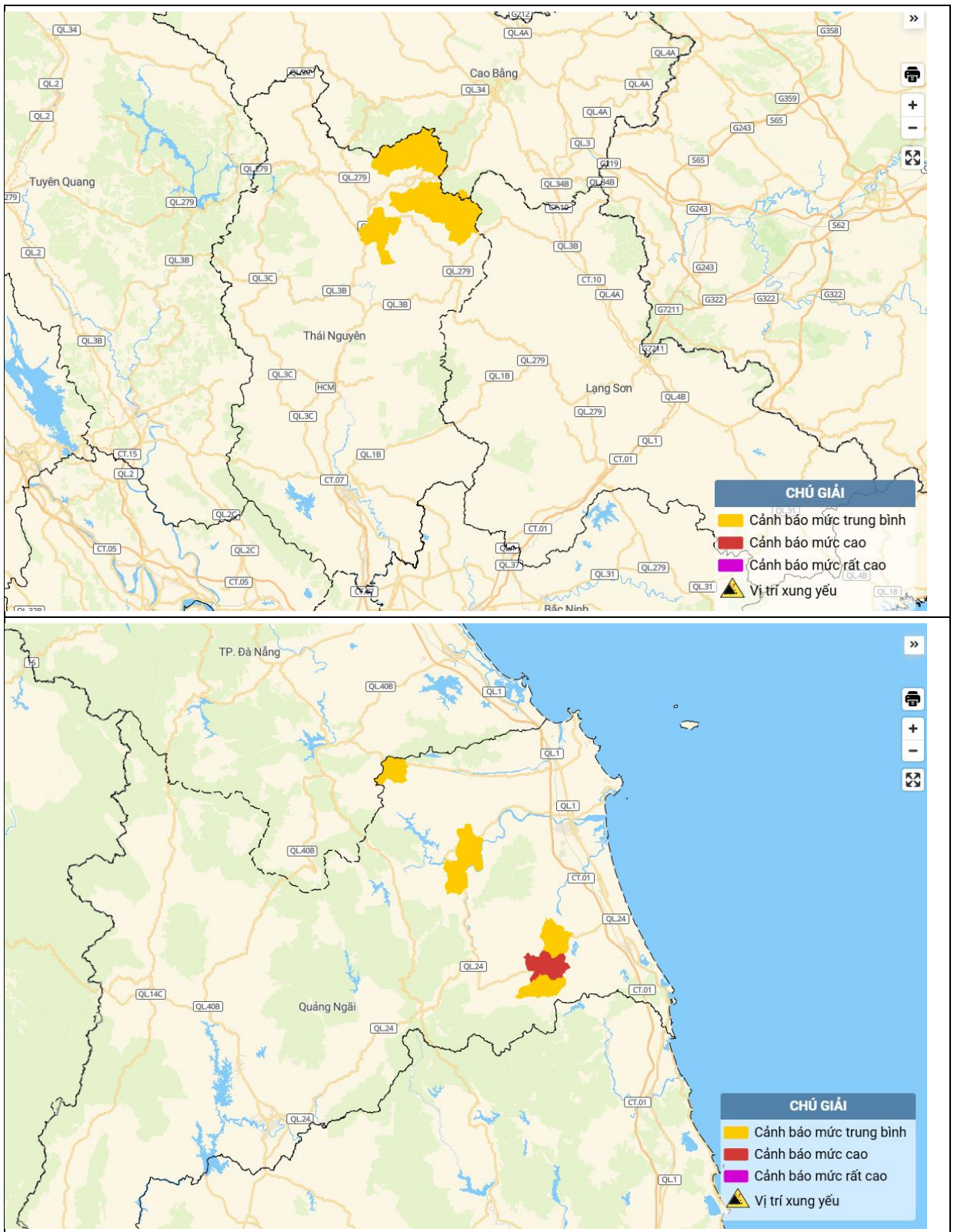
*Kiến nghị các cơ quan chức năng tại địa phương lưu ý rà soát các điểm nghẽn dòng, các vị trí xung yếu trên địa bàn để có biện pháp phòng tránh, ứng phó.*

**Tin phát lúc: 19h20**

**Người chịu trách nhiệm  
ban hành bản tin**

**Đoàn Văn Hải**

## Phụ lục: Bản đồ nguy cơ lũ quét, sạt lở đất đá trên các khu vực



Chi tiết tại đường link: [luquetsatlo.nchmf.gov.vn](http://luquetsatlo.nchmf.gov.vn)