

Số: LQSL_206/02h30/DBQG

Hà Nội, ngày 20 tháng 6 năm 2026

**TIN CẢNH BÁO LŨ QUÉT, SẠT LỎ ĐẤT, SỤT LÚN ĐẤT DO MƯA LŨ
HOẶC DÒNG CHẢY TRÊN KHU VỰC TỈNH TUYÊN QUANG
VÀ ĐẮK LẮK**

1. Tình hình mưa đã qua:

Trong 02 giờ qua (từ 00 giờ đến 02 giờ ngày 20/6), khu vực tỉnh Tuyên Quang và Đắk Lắk đã có mưa vừa, mưa to, có nơi mưa rất to như: Đồng Tâm 87,2mm (Tuyên Quang); Buôn Tráp 63,2mm (Đắk Lắk);...

Mô hình độ ẩm đất cho thấy một số khu vực thuộc các tỉnh trên đã gần bão hòa (trên 85%) hoặc đạt trạng thái bão hòa.

2. Cảnh báo mưa trong thời gian tiếp theo:

Trong 03-06 giờ tới, khu vực các tỉnh trên tiếp tục có mưa với lượng mưa tích lũy phổ biến từ 10-20mm, có nơi trên 60mm.

3. Cảnh báo nguy cơ:

Trong 06 giờ tới, nguy cơ xảy ra lũ quét trên các sông, suối nhỏ, sạt lở đất trên sườn dốc tại nhiều xã/phường (Chi tiết được đính kèm trong Phụ lục 1).

4. Cảnh báo cấp độ rủi ro thiên tai do lũ quét, sạt lở đất, sụt lún đất do mưa lũ hoặc dòng chảy: Cấp 1.

5. Cảnh báo tác động của lũ quét, sạt lở, sụt lún đất do mưa lũ hoặc dòng chảy:

Lũ quét, sạt lở đất có thể gây tác động rất xấu đến môi trường, uy hiếp tính mạng của người dân; gây tắc nghẽn giao thông cục bộ, làm ảnh hưởng tới quá trình di chuyển của các phương tiện; phá hủy các công trình dân sinh, kinh tế gây thiệt hại cho các hoạt động sản xuất, hoạt động kinh tế - xã hội.

Kiến nghị các cơ quan chức năng tại địa phương lưu ý rà soát các điểm nghẽn dòng, các vị trí xung yếu trên địa bàn để có biện pháp phòng tránh, ứng phó.

Tin phát lúc: 02h30

Người chịu trách nhiệm
ban hành bản tin

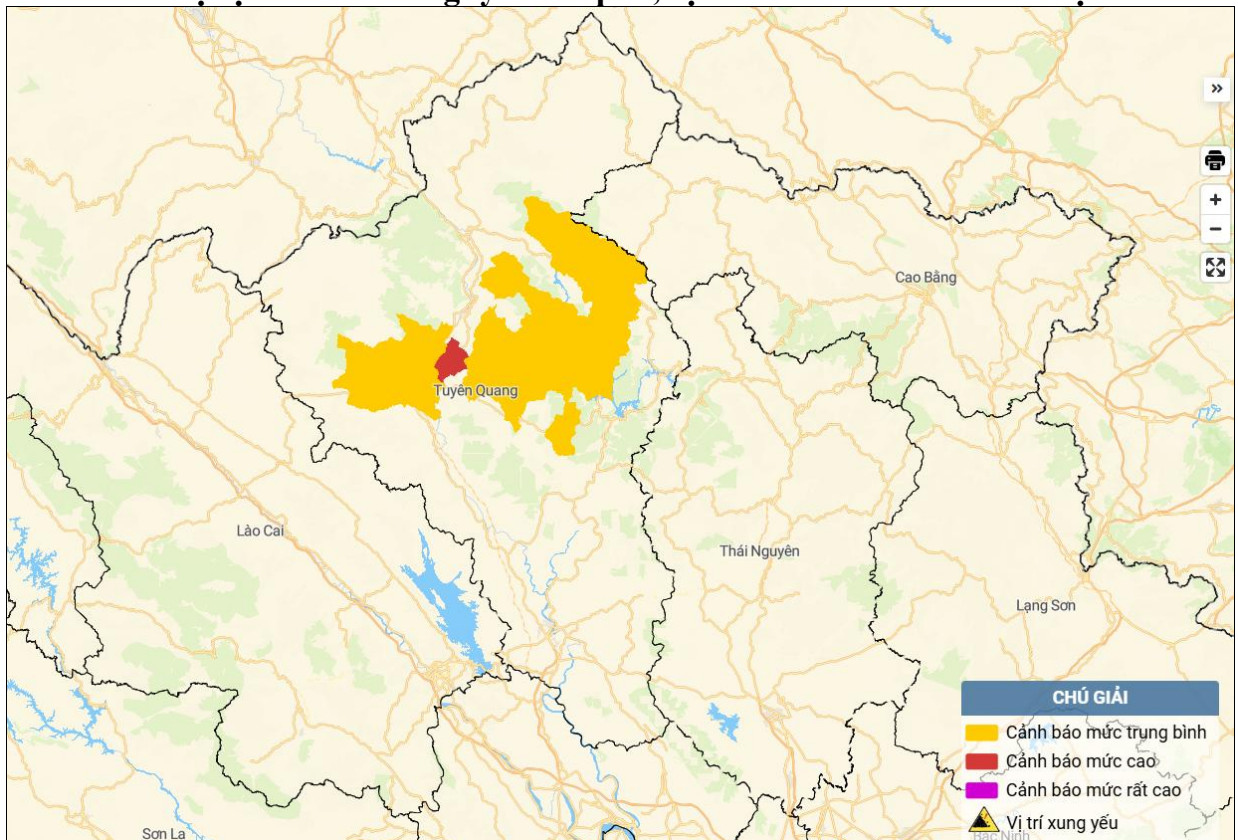
Đoàn Văn Hải

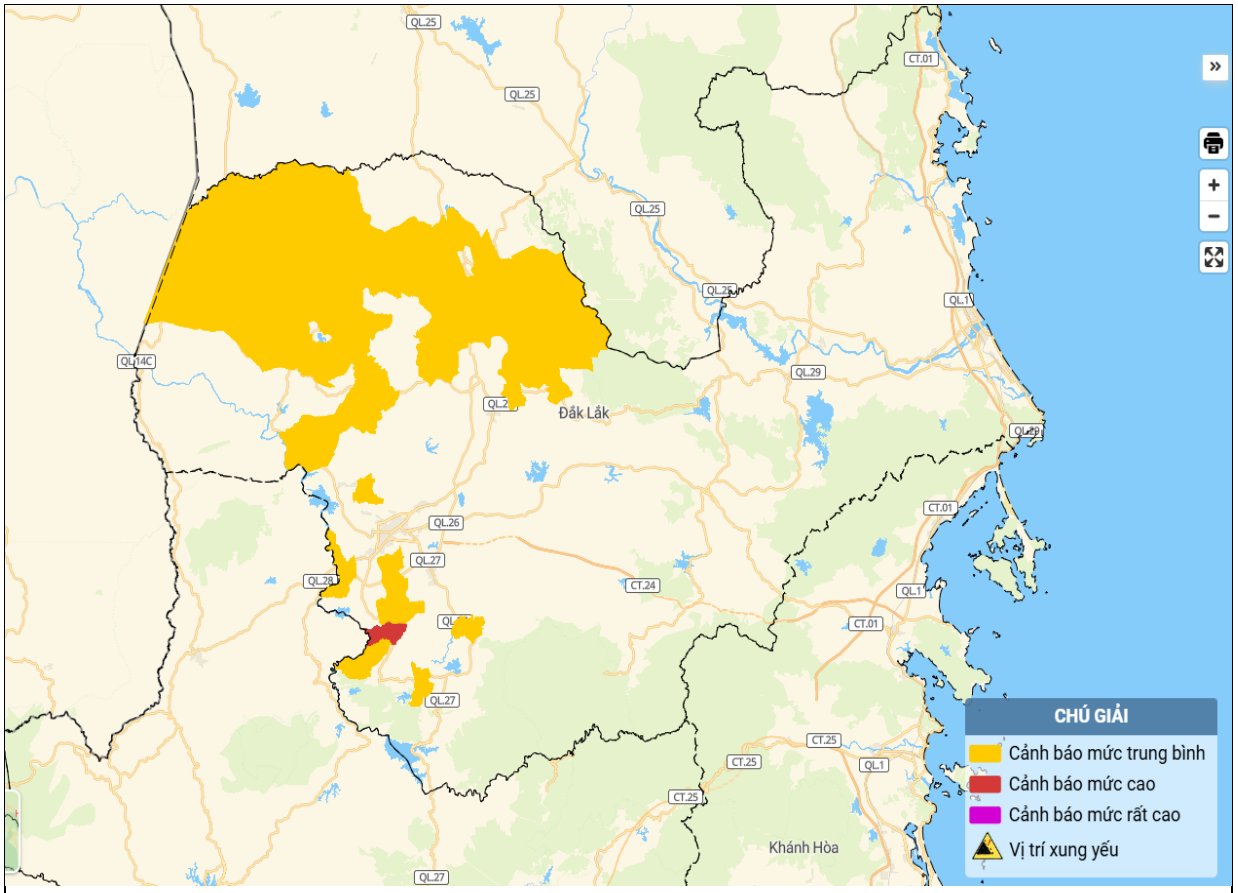
PHỤ LỤC

Phụ lục 1: Danh sách các khu vực có nguy cơ xảy ra lũ quét, sạt lở đất đá trong 06 giờ tới

TT	Tỉnh	Xã/Phường
1	Tuyên Quang	<i>Đồng Tâm, Linh Hồ; Bắc Mê, Bắc Quang, Bạch Ngọc, Bằng Hành, Bình An, Côn Lôn, Đường Hồng, Giáp Trung, Hồ Thầu, Lâm Bình, Liên Hiệp, Minh Quang, Minh Sơn, Ngọc Đường, Phú Linh, Tân Quang, Tân Trịnh, Thông Nguyên, Thượng Lâm, Tiên Nguyên, Yên Cường</i>
2	Đắk Lắk	<i>Krông Ana; Buôn Đôn, Cư Pong, Đăk Liêng, Dliê Ya, Ea Bung, Ea Drăng, Ea Hiao, Ea Khăl, Ea Kiết, Ea M'Droh, Ea Na, Ea Nuôl, Ea Rôk, Ea Súp, Ea Wer, Ea Wy, Hòa Phú, Hòa Sơn, Ia Lốp, Ia RVê, Krông Búk, Krông Năng, P. Buôn Ma Thuật, P. Ea Kao, Phú Xuân, Tam Giang</i>

Phụ lục 2: Bản đồ nguy cơ lũ quét, sạt lở đất đá trên các khu vực





(Chi tiết tại đường link: <http://luquetsatlo.nchmf.gov.vn>)