

Số: LQSL\_211/14h30/DBQG

Hà Nội, ngày 21 tháng 6 năm 2026

**TIN CẢNH BÁO LŨ QUÉT, SẠT LỖ ĐẤT, SỤT LÚN ĐẤT DO MƯA  
LŨ HOẶC DÒNG CHẢY TRÊN KHU VỰC TỈNH LÂM ĐỒNG**

**1. Tình hình mưa đã qua:**

Trong 01 giờ qua (từ 13 giờ đến 14 giờ ngày 21/6), khu vực tỉnh Lâm Đồng đã có mưa vừa, mưa to, cục bộ có nơi mưa rất to như: Đạ Sar 56,6mm, Hòa Bắc - Di Linh 43,2mm,...

Mô hình độ ẩm đất cho thấy một số khu vực thuộc tỉnh trên đã gần bão hòa (trên 85%) hoặc đạt trạng thái bão hòa.

**2. Cảnh báo mưa trong thời gian tiếp theo:**

Trong 03-06 giờ tới, khu vực tỉnh Lâm Đồng tiếp tục có mưa với lượng mưa tích lũy phổ biến từ 30-60mm, có nơi trên 90mm.

**3. Cảnh báo nguy cơ:**

Trong 06 giờ tới, nguy cơ xảy ra lũ quét trên các sông, suối nhỏ, sạt lở đất trên sườn dốc tại tỉnh Lâm Đồng, đặc biệt tại các xã/phường: Bảo Lâm 2, Bảo Thuận, Đắc Song, Đam Rông 4, Di Linh, Đinh Trang Thượng, Đức Lập, Hòa Bắc, Hòa Ninh, Lạc Dương, Nam Ban Lâm Hà, Nam Hà Lâm Hà, P. B' Lao, P. Cam Ly - Đà Lạt, P. Lâm Viên - Đà Lạt, P. Lang Biang - Đà Lạt, P. Xuân Hương - Đà Lạt, P. Xuân Trường - Đà Lạt, Thuận An.

**4. Cảnh báo cấp độ rủi ro thiên tai do lũ quét, sạt lở đất, sụt lún đất do mưa lũ hoặc dòng chảy:** Cấp 1.

**5. Cảnh báo tác động của lũ quét, sạt lở, sụt lún đất do mưa lũ hoặc dòng chảy:**

Lũ quét, sạt lở đất có thể gây tác động rất xấu đến môi trường, uy hiếp tính mạng của người dân; gây tắc nghẽn giao thông cục bộ, làm ảnh hưởng tới quá trình di chuyển của các phương tiện; phá hủy các công trình dân sinh, kinh tế gây thiệt hại cho các hoạt động sản xuất, hoạt động kinh tế - xã hội.

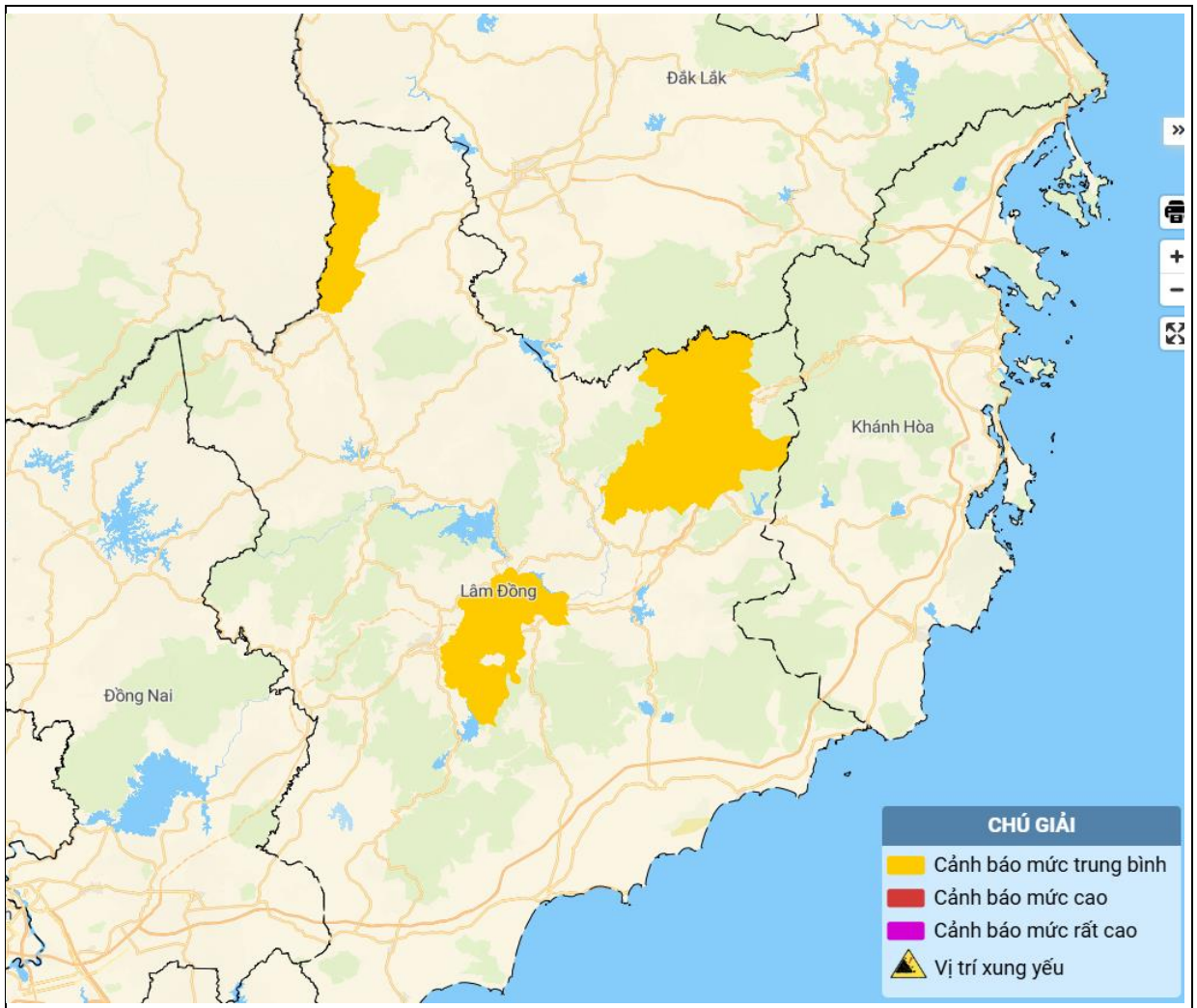
*Kiến nghị các cơ quan chức năng tại địa phương lưu ý rà soát các điểm nghẽn dòng, các vị trí xung yếu trên địa bàn để có biện pháp phòng tránh, ứng phó.*

**Tin phát lúc: 14h30**

**Người chịu trách nhiệm  
ban hành bản tin**

**Trần Tuyết Mai**

## Phụ lục: Bản đồ nguy cơ lũ quét, sạt lở đất đá trên các khu vực



Chi tiết tại đường link: [luquetsatlo.nchmf.gov.vn](http://luquetsatlo.nchmf.gov.vn)