

Số: LQSL_143/21h40/DBQG

Hà Nội, ngày 04 tháng 6 năm 2026

**TIN CẢNH BÁO LŨ QUÉT, SẠT LỎ ĐẤT, SỤT LÚN ĐẤT DO MƯA LŨ
HOẶC DÒNG CHẢY TRÊN KHU VỰC CÁC TỈNH LÀO CAI VÀ
PHÚ THỌ**

1. Tình hình mưa đã qua:

Trong 02 giờ qua (từ 19 giờ đến 21 giờ ngày 04/6), khu vực các tỉnh Lào Cai và Phú Thọ đã có mưa vừa, có nơi mưa to như: Tân Thịnh 86,4mm (Lào Cai); Mỹ Lương 80,4mm (Phú Thọ);...

Mô hình độ ẩm đất cho thấy một số khu vực thuộc các tỉnh trên đã gần bão hòa (trên 85%) hoặc đạt trạng thái bão hòa.

2. Cảnh báo mưa trong thời gian tiếp theo:

Trong 03-06 giờ tới, khu vực các tỉnh trên tiếp tục có mưa với lượng mưa phổ biến: Lào Cai từ 10-40mm, có nơi trên 70mm; Phú Thọ từ 40-80mm, có nơi trên 120mm.

3. Cảnh báo nguy cơ:

Trong 06 giờ tới, nguy cơ xảy ra lũ quét trên các sông, suối nhỏ, sạt lở đất trên sườn dốc tại nhiều xã/phường (*Chi tiết được đính kèm trong Phụ lục 1*).

4. Cảnh báo cấp độ rủi ro thiên tai do lũ quét, sạt lở đất, sụt lún đất do mưa lũ hoặc dòng chảy: Cấp 1.

5. Cảnh báo tác động của lũ quét, sạt lở, sụt lún đất do mưa lũ hoặc dòng chảy:

Lũ quét, sạt lở đất có thể gây tác động rất xấu đến môi trường, uy hiếp tính mạng của người dân; gây tắc nghẽn giao thông cục bộ, làm ảnh hưởng tới quá trình di chuyển của các phương tiện; phá hủy các công trình dân sinh, kinh tế gây thiệt hại cho các hoạt động sản xuất, hoạt động kinh tế - xã hội.

Kiến nghị các cơ quan chức năng tại địa phương lưu ý rà soát các điểm nghẽn dòng, các vị trí xung yếu trên địa bàn để có biện pháp phòng tránh, ứng phó.

Tin phát lúc: 21h40

**Người chịu trách nhiệm
ban hành bản tin**

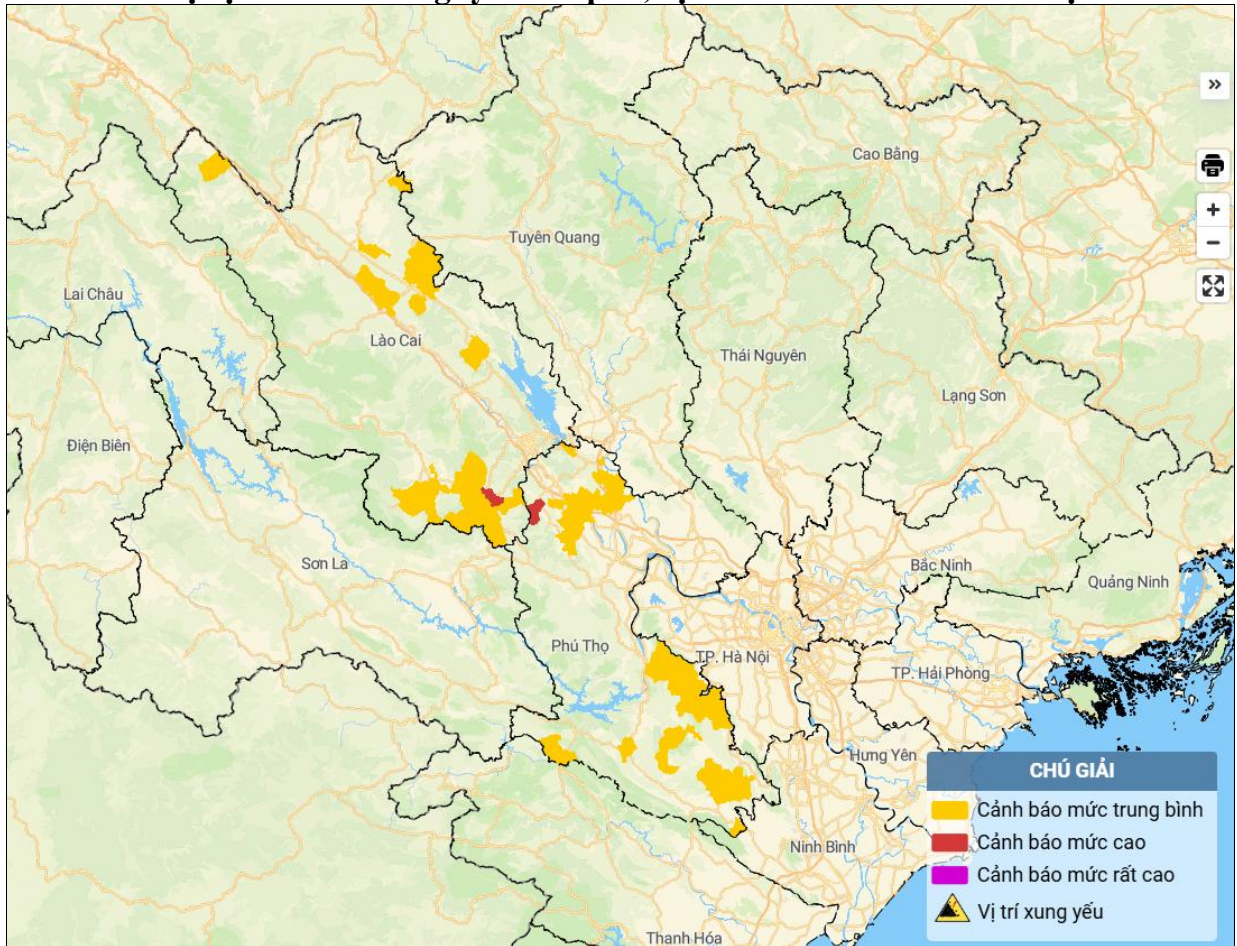
Đoàn Văn Hải

PHỤ LỤC

Phụ lục 1: Danh sách các khu vực có nguy cơ xảy ra lũ quét, sạt lở đất đá trong 06 giờ tới

TT	Tỉnh	Xã/Phường
1	Lào Cai	<i>Chấn Thịnh</i> ; Bảo Hà, Bảo Yên, Cát Thịnh, Cốc Lầu, Hưng Khánh, Nghĩa Đô, P. Cầu Thia, P. Trung Tâm, Phình Hồ, Phúc Lợi, Tả Củ Tỷ, Thượng Bằng La, Trạm Tấu, Trịnh Tường, Văn Chấn, Xuân Hòa, Xuân Quang
2	Phú Thọ	<i>Sơn Lương</i> ; An Bình, Bằng Luân, Bao La, Cẩm Khê, Cao Dương, Chân Mộng, Đoan Hùng, Đông Thành, Dũng Tiến, Hoàng Cương, Kim Bôi, Lạc Lương, Liên Sơn, Lương Sơn, Mai Hạ, Mường Động, Mường Vang, Nật Sơn, P. Kỳ Sơn, Phú Khê, Phú Mỹ, Quảng Yên, Tân Lạc, Tây Cốc, Thanh Ba, Thịnh Minh, Thượng Cốc, Thượng Long, Tiên Lương, Trạm Thản, Vân Bán, Văn Lang, Vĩnh Chân, Yên Kỳ, Yên Lập, Yên Trị

Phụ lục 2: Bản đồ nguy cơ lũ quét, sạt lở đất đá trên các khu vực



(Chi tiết tại đường link: <http://luquetsatlo.nchmf.gov.vn>)