

Số: LQSL_144/22h30/DBQG

Hà Nội, ngày 04 tháng 6 năm 2026

**TIN CẢNH BÁO LŨ QUÉT, SẠT LỎ ĐẤT, SỤT LÚN ĐẤT DO MƯA LŨ
HOẶC DÒNG CHẢY TRÊN KHU VỰC CÁC TỈNH TUYÊN QUANG,
THÁI NGUYÊN VÀ THANH HÓA**

1. Tình hình mưa đã qua:

Trong 02 giờ qua (từ 20 giờ đến 22 giờ ngày 04/6), khu vực các tỉnh Tuyên Quang, Thái Nguyên và Thanh Hóa đã có mưa vừa, có nơi mưa to như: Thượng Ấm 65,8mm (Tuyên Quang); Chợ Đồn 58,4mm (Thái Nguyên); Lương Ngoại 73,2mm (Thanh Hóa);...

Mô hình độ ẩm đất cho thấy một số khu vực thuộc các tỉnh trên đã gần bão hòa (trên 85%) hoặc đạt trạng thái bão hòa.

2. Cảnh báo mưa trong thời gian tiếp theo:

Trong 03-06 giờ tới, khu vực các tỉnh trên tiếp tục có mưa với lượng mưa phổ biến từ 30-70mm, có nơi trên 100mm.

3. Cảnh báo nguy cơ:

Trong 06 giờ tới, nguy cơ xảy ra lũ quét trên các sông, suối nhỏ, sạt lở đất trên sườn dốc tại nhiều xã/phường (Chi tiết được đính kèm trong Phụ lục 1).

4. Cảnh báo cấp độ rủi ro thiên tai do lũ quét, sạt lở đất, sụt lún đất do mưa lũ hoặc dòng chảy: Cấp 1.

5. Cảnh báo tác động của lũ quét, sạt lở, sụt lún đất do mưa lũ hoặc dòng chảy:

Lũ quét, sạt lở đất có thể gây tác động rất xấu đến môi trường, uy hiếp tính mạng của người dân; gây tắc nghẽn giao thông cục bộ, làm ảnh hưởng tới quá trình di chuyển của các phương tiện; phá hủy các công trình dân sinh, kinh tế gây thiệt hại cho các hoạt động sản xuất, hoạt động kinh tế - xã hội.

Kiến nghị các cơ quan chức năng tại địa phương lưu ý rà soát các điểm nghẽn dòng, các vị trí xung yếu trên địa bàn để có biện pháp phòng tránh, ứng phó.

Tin phát lúc: 22h30

**Người chịu trách nhiệm
ban hành bản tin**

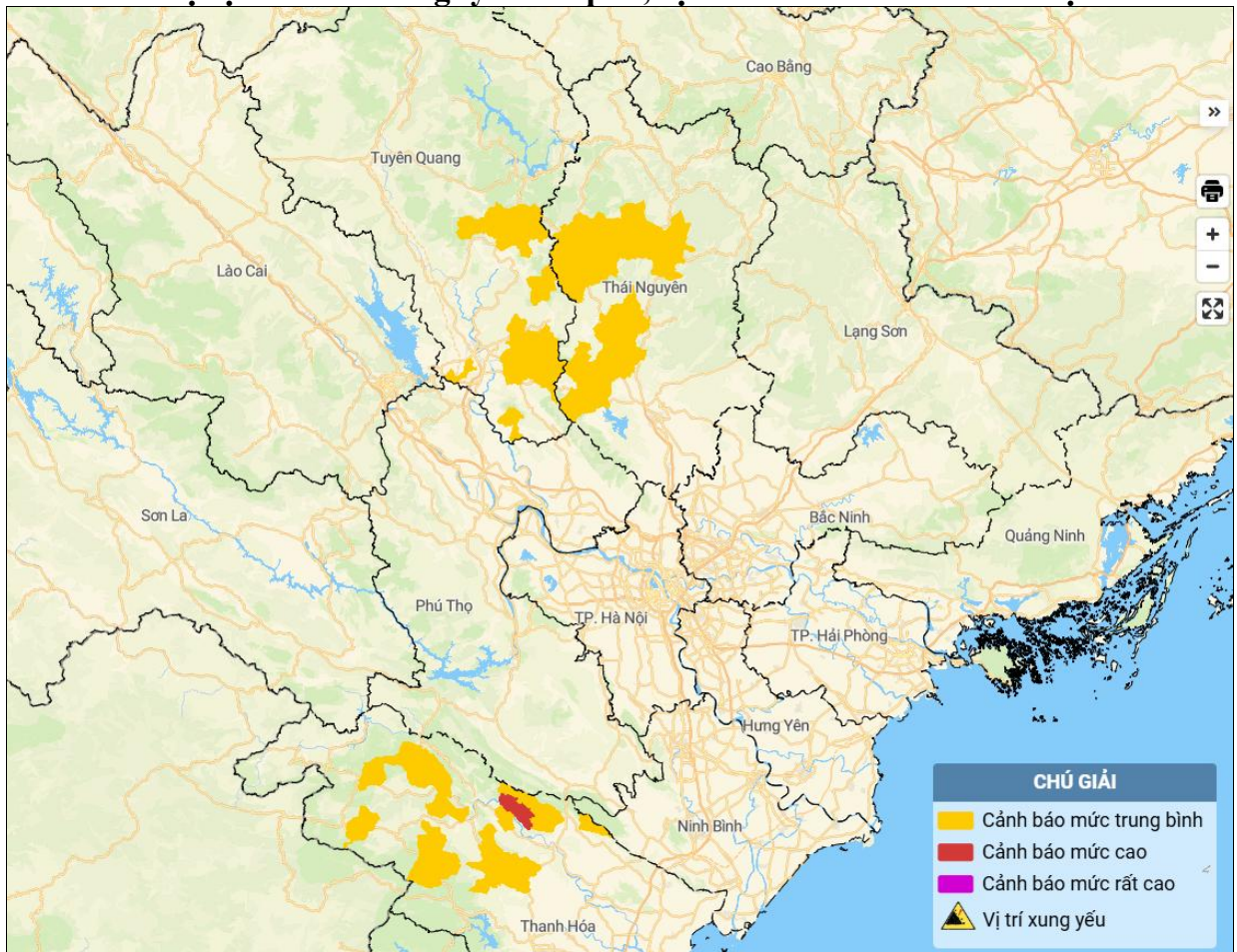
Đoàn Văn Hải

PHỤ LỤC

Phụ lục 1: Danh sách các khu vực có nguy cơ xảy ra lũ quét, sạt lở đất đá trong 06 giờ tới

TT	Tỉnh	Xã/Phường
1	Tuyên Quang	Bình Ca, Chiêm Hóa, Hồng Sơn, Kiên Đài, Minh Thanh, Nhữ Khê, P. An Tường, Phú Lương, Sơn Dương, Tân An, Tân Mỹ, Tân Trào, Thái Bình, Tri Phú, Trung Sơn, Trường Sinh, Yên Lập
2	Thái Nguyên	Bạch Thông, Bình Thành, Bình Yên, Cẩm Giàng, Chợ Đồn, Chợ Mới, Đại Phúc, Đại Từ, Định Hóa, Đức Lương, Hợp Thành, La Bằng, Nghĩa Tá, P. Bắc Kạn, P. Đức Xuân, Phong Quang, Phú Đình, Phú Lạc, Phú Lương, Phú Thịnh, Phú Xuyên, Phượng Tiến, Tân Kỳ, Trung Hội, Vô Tranh, Yên Phong, Yên Thịnh, Yên Trạch
4	Thanh Hóa	<i>Quý Lương</i> : Cẩm Tú, Điền Lưu, Điền Quang, Đồng Lương, Giao An, Hiền Kiệt, Hồi Xuân, Linh Sơn, Ngọc Lạc, Phú Lệ, Phú Xuân, Sơn Điện, Thạch Lập, Thạch Quảng, Thành Vinh, Thiết Ống, Trung Hạ, Văn Phú, Yên Khương, Yên Thắng

Phụ lục 2: Bản đồ nguy cơ lũ quét, sạt lở đất đá trên các khu vực



(Chi tiết tại đường link: <http://luquetsatlo.nchmf.gov.vn>)