

Số: LQSL_145/23h30/DBQG

Hà Nội, ngày 04 tháng 6 năm 2026

**TIN CẢNH BÁO LŨ QUÉT, SẠT LỎ ĐẤT, SỤT LÚN ĐẤT DO MƯA
LŨ HOẶC DÒNG CHẢY TRÊN KHU VỰC TỈNH LẠNG SƠN**

1. Tình hình mưa đã qua:

Trong 02 giờ qua (từ 21 giờ đến 23 giờ ngày 04/6), khu vực tỉnh Lạng Sơn đã có mưa vừa, có nơi mưa to như: Quyết Thắng 67,4mm, Nhất Tiến 65,3mm...

Mô hình độ ẩm đất cho thấy một số khu vực thuộc tỉnh Lạng Sơn đã gần bão hòa (trên 85%) hoặc đạt trạng thái bão hòa.

2. Cảnh báo mưa trong thời gian tiếp theo:

Trong 03-06 giờ tới, khu vực tỉnh Lạng Sơn tiếp tục có mưa với lượng mưa phổ biến từ 30-70mm, có nơi trên 100mm.

3. Cảnh báo nguy cơ:

Trong 06 giờ tới, nguy cơ xảy ra lũ quét trên các sông, suối nhỏ, sạt lở đất trên sườn dốc tại tỉnh Lạng Sơn, đặc biệt tại các xã/phường: Yên Bình; Ba Sơn, Bình Gia, Cai Kinh, Chi Lăng, Công Sơn, Hồng Phong, Hưng Vũ, Hữu Liên, Hữu Lũng, Khuất Xá, Lợi Bác, Mẫu Sơn, Na Dương, Nhất Hòa, Quý Hòa, Tân Thành, Thiện Hòa, Thiện Tân, Thiện Thuật, Tri Lễ, Tuấn Sơn, Vạn Linh, Vân Nham, Văn Quan, Vũ Lăng, Vũ Lễ.

4. Cảnh báo cấp độ rủi ro thiên tai do lũ quét, sạt lở đất, sụt lún đất do mưa lũ hoặc dòng chảy: Cấp 1.

5. Cảnh báo tác động của lũ quét, sạt lở, sụt lún đất do mưa lũ hoặc dòng chảy:

Lũ quét, sạt lở đất có thể gây tác động rất xấu đến môi trường, uy hiếp tính mạng của người dân; gây tắc nghẽn giao thông cục bộ, làm ảnh hưởng tới quá trình di chuyển của các phương tiện; phá hủy các công trình dân sinh, kinh tế gây thiệt hại cho các hoạt động sản xuất, hoạt động kinh tế - xã hội.

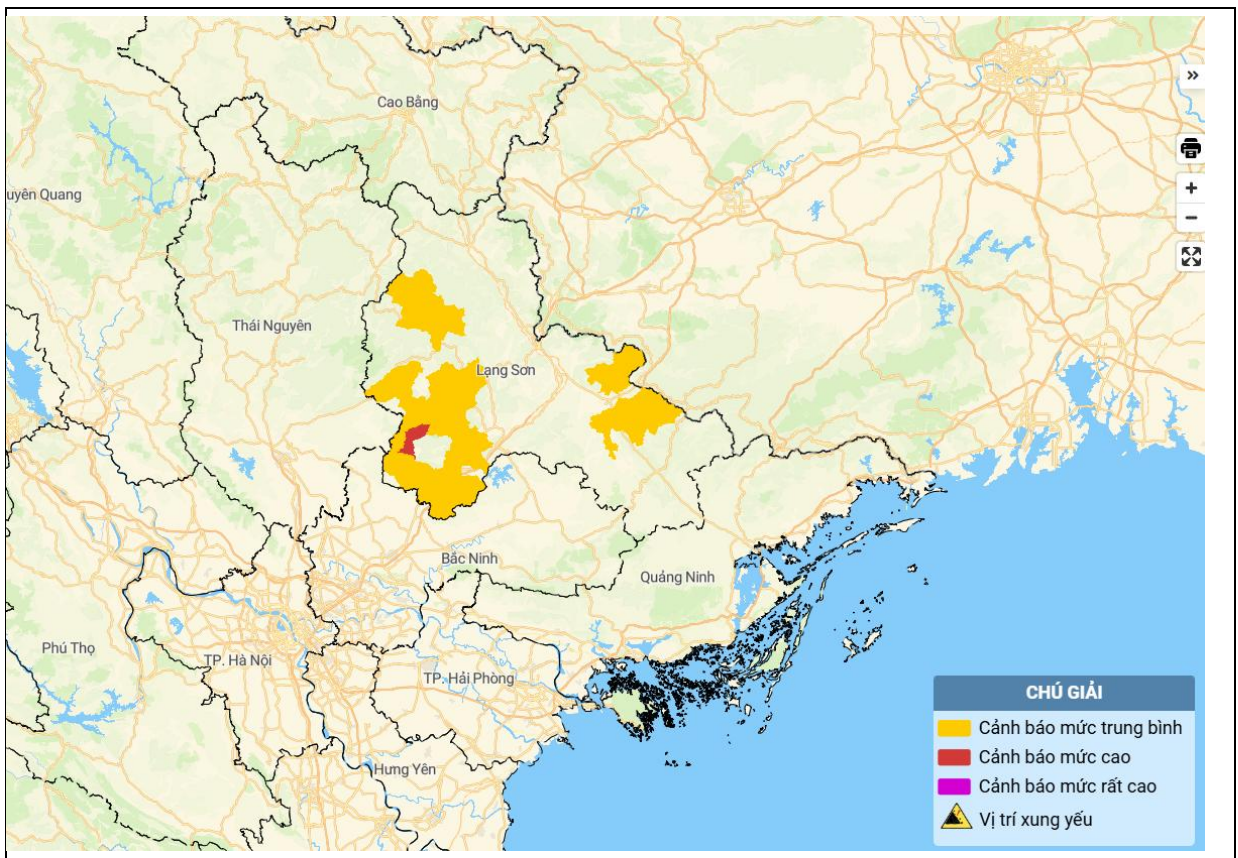
Kiến nghị các cơ quan chức năng tại địa phương lưu ý rà soát các điểm nghẽn dòng, các vị trí xung yếu trên địa bàn để có biện pháp phòng tránh, ứng phó.

Tin phát lúc: 23h30

**Người chịu trách nhiệm
ban hành bản tin**

Đoàn Văn Hải

Phụ lục: Bản đồ nguy cơ lũ quét, sạt lở đất đá trên các khu vực



Chi tiết tại đường link: luquetsatlo.nchmf.gov.vn