

Số: LQSL\_147/00h30/DBQG

Hà Nội, ngày 05 tháng 6 năm 2026

**TIN CẢNH BÁO LŨ QUÉT, SẠT LỎ ĐẤT, SỤT LÚN ĐẤT DO MƯA LŨ  
HOẶC DÒNG CHẢY TRÊN KHU VỰC CÁC TỈNH THÁI NGUYÊN VÀ  
BẮC NINH**

**1. Tình hình mưa đã qua:**

Trong 02 giờ qua (từ 22 giờ ngày 04/6 đến 00 giờ ngày 05/6), khu vực tỉnh Thái Nguyên và Bắc Ninh đã có mưa vừa, có nơi mưa to như: Trung hội 96mm (Thái Nguyên); Bảo Sơn 73,8mm (Bắc Ninh);...

Mô hình độ ẩm đất cho thấy một số khu vực thuộc các tỉnh trên đã gần bão hòa (trên 85%) hoặc đạt trạng thái bão hòa.

**2. Cảnh báo mưa trong thời gian tiếp theo:**

Trong 03-06 giờ tới, khu vực tỉnh trên tiếp tục có mưa với lượng mưa phổ biến từ 10-40mm, có nơi trên 60mm.

**3. Cảnh báo nguy cơ:**

Trong 06 giờ tới, nguy cơ xảy ra lũ quét trên các sông, suối nhỏ, sạt lở đất trên sườn dốc tại nhiều xã/phường (Chi tiết được đính kèm trong Phụ lục 1).

**4. Cảnh báo cấp độ rủi ro thiên tai do lũ quét, sạt lở đất, sụt lún đất do mưa lũ hoặc dòng chảy: Cấp 1.**

**5. Cảnh báo tác động của lũ quét, sạt lở, sụt lún đất do mưa lũ hoặc dòng chảy:**

Lũ quét, sạt lở đất có thể gây tác động rất xấu đến môi trường, uy hiếp tính mạng của người dân; gây tắc nghẽn giao thông cục bộ, làm ảnh hưởng tới quá trình di chuyển của các phương tiện; phá hủy các công trình dân sinh, kinh tế gây thiệt hại cho các hoạt động sản xuất, hoạt động kinh tế - xã hội.

*Kiến nghị các cơ quan chức năng tại địa phương lưu ý rà soát các điểm nghẽn dòng, các vị trí xung yếu trên địa bàn để có biện pháp phòng tránh, ứng phó.*

**Tin phát lúc: 00h30**

**Người chịu trách nhiệm  
ban hành bản tin**

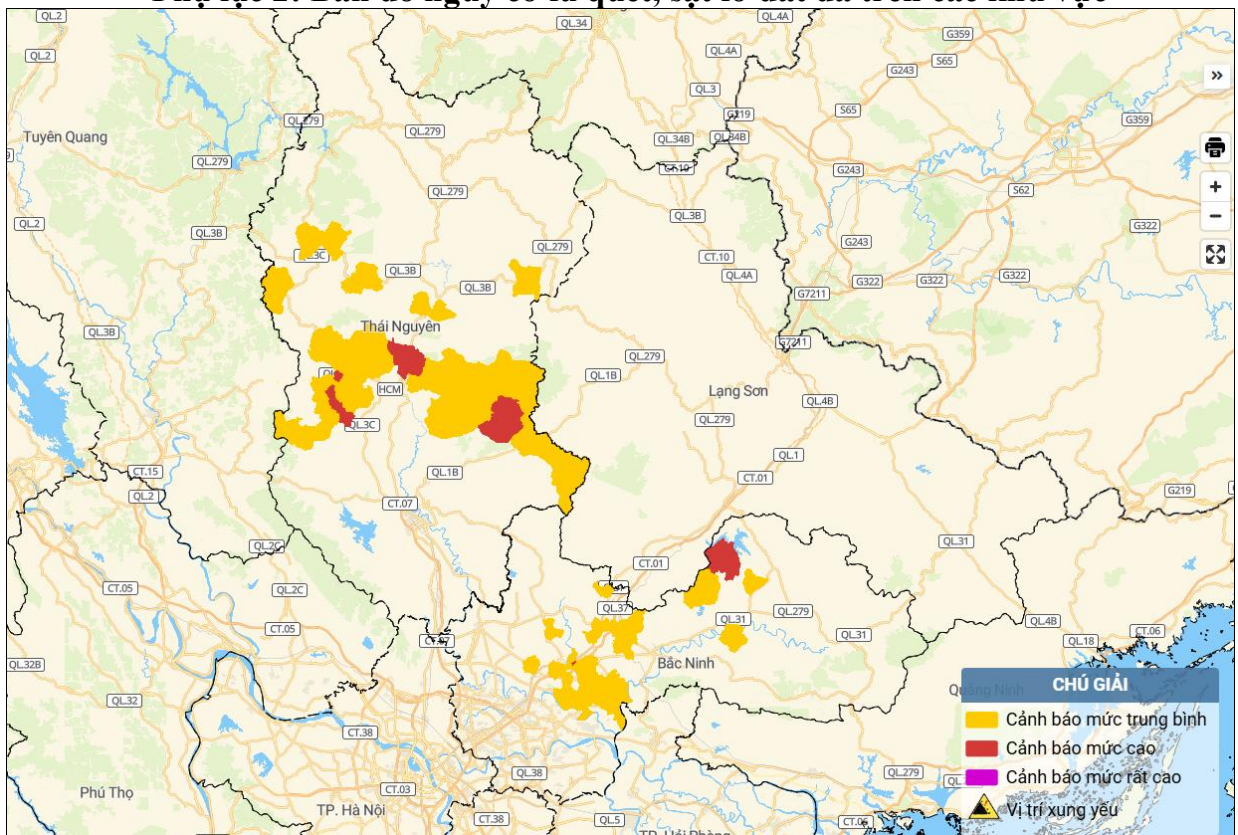
**Đoàn Văn Hải**

## PHỤ LỤC

### Phụ lục 1: Danh sách các khu vực có nguy cơ xảy ra lũ quét, sạt lở đất đá trong 06 giờ tới

TT	Tỉnh	Xã/Phường
1	Thái Nguyên	<i>Định Hóa, Nghinh Tường, Phượng Tiến, Thanh Thịnh, Trung Hội; Bạch Thông, Bình Thành, Bình Yên, Chợ Đồn, Chợ Mới, Dân Tiến, Kim Phượng, Lam Vỹ, Nghĩa Tá, Phú Đình, Sảng Mộc, Tân Kỳ, Thần Sa, Trần Phú, Võ Nai, Yên Bình, Yên Trạch</i>
2	Bắc Ninh	<i>P. Bắc Giang, Sơn Hải; Bắc Lũng, Bảo Đài, Biên Sơn, Đồng Việt, Kép, Kiên Lao, Lạng Giang, Lục Nam, Nam Dương, P. Cảnh Thụy, P. Đa Mai, P. Nénh, P. Tân An, P. Tân Tiến, P. Tiên Phong, P. Tự Lạn, P. Vân Hà, P. Việt Yên, P. Yên Dũng, Tân Dĩnh, Tân Yên</i>

### Phụ lục 2: Bản đồ nguy cơ lũ quét, sạt lở đất đá trên các khu vực



(Chi tiết tại đường link: <http://luquetsatlo.nchmf.gov.vn>)