

Số: LQSL_265/04h40/DBQG

Hà Nội, ngày 02 tháng 7 năm 2026

**TIN CẢNH BÁO LŨ QUÉT, SẠT LỎ ĐẤT, SỤT LÚN ĐẤT DO MƯA LŨ
HOẶC DÒNG CHẢY TRÊN KHU VỰC CÁC TỈNH PHÚ THỌ,
LÀO CAI, TUYÊN QUANG VÀ QUẢNG NINH**

1. Tình hình mưa đã qua:

Trong 24 giờ qua (từ 04 giờ ngày 01/7 đến 04 giờ ngày 02/7), khu vực các tỉnh Phú Thọ, Lào Cai, Tuyên Quang và Quảng Ninh đã có mưa vừa, mưa to như: Yên Lập 67,4mm (Phú Thọ); Xuân Thượng 164,2mm (Lào Cai); Tiên Nguyên 2116,8mm (Tuyên Quang);...

Mô hình độ ẩm đất cho thấy một số khu vực thuộc các tỉnh trên đã gần bão hòa (trên 85%) hoặc đạt trạng thái bão hòa.

2. Cảnh báo mưa trong thời gian tiếp theo:

Trong 03-06 giờ tới, khu vực các tỉnh trên tiếp tục có mưa với lượng mưa tích lũy phổ biến từ 20-40mm, có nơi trên 70mm.

3. Cảnh báo nguy cơ:

Trong 06 giờ tới, nguy cơ xảy ra lũ quét trên các sông, suối nhỏ, sạt lở đất trên sườn dốc tại nhiều xã/phường (*Chi tiết được đính kèm trong Phụ lục 1*).

4. Cảnh báo cấp độ rủi ro thiên tai do lũ quét, sạt lở đất, sụt lún đất do mưa lũ hoặc dòng chảy: Cấp 1.

5. Cảnh báo tác động của lũ quét, sạt lở, sụt lún đất do mưa lũ hoặc dòng chảy:

Lũ quét, sạt lở đất có thể gây tác động rất xấu đến môi trường, uy hiếp tính mạng của người dân; gây tắc nghẽn giao thông cục bộ, làm ảnh hưởng tới quá trình di chuyển của các phương tiện; phá hủy các công trình dân sinh, kinh tế gây thiệt hại cho các hoạt động sản xuất, hoạt động kinh tế - xã hội.

Kiến nghị các cơ quan chức năng tại địa phương lưu ý rà soát các điểm nghẽn dòng, các vị trí xung yếu trên địa bàn để có biện pháp phòng tránh, ứng phó.

Tin phát lúc: 04h40

**Người chịu trách nhiệm
ban hành bản tin**

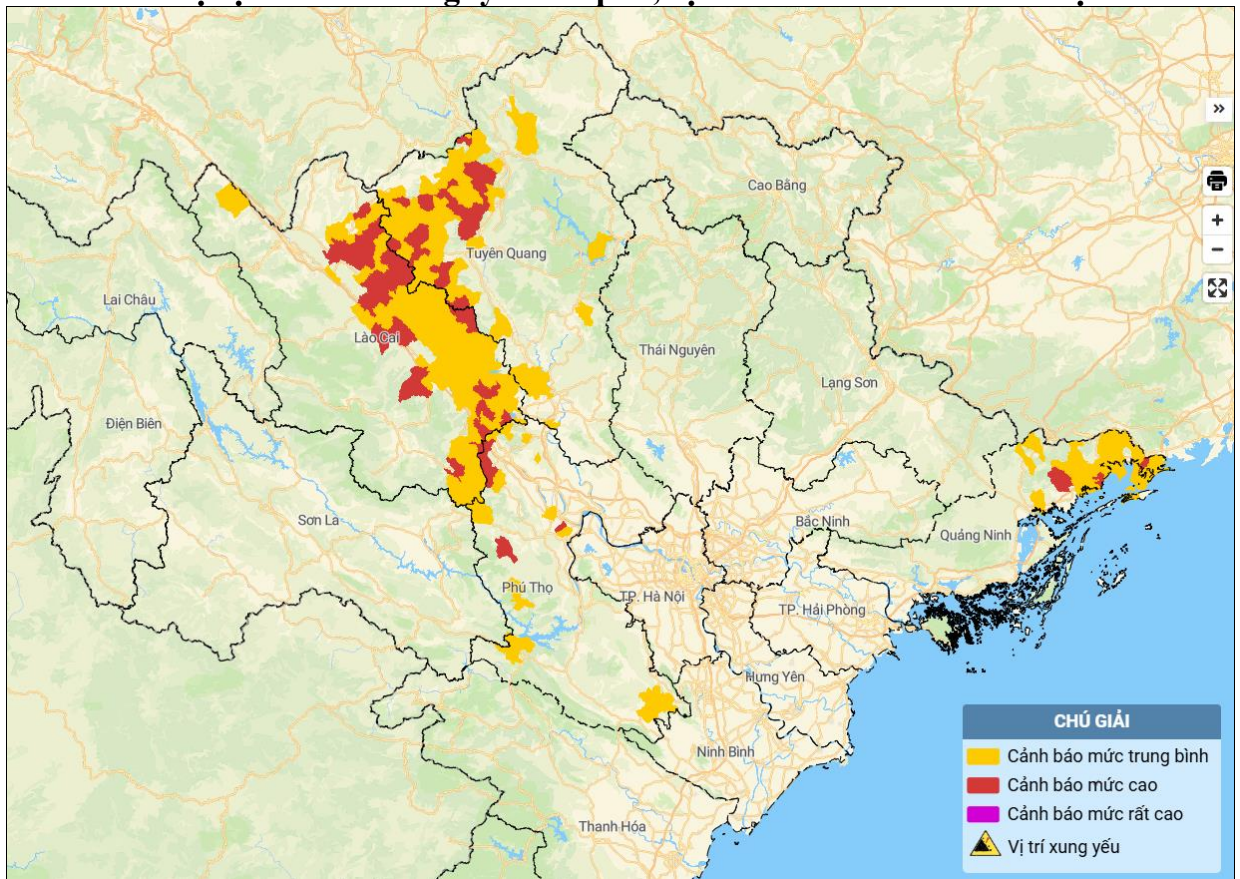
Nguyễn Hữu Huỳnh

PHỤ LỤC

Phụ lục 1: Danh sách các khu vực có nguy cơ xảy ra lũ quét, sạt lở đất đá trong 06 giờ tới

TT	Tỉnh	Xã/Phường
1	Phú Thọ	<i>Hiền Lương, Long Cốc, Sơn Lương, Thọ Văn, Xuân Đài; An Bình, Bằng Luân, Bao La, Đan Thượng, Đào Xá, Lạc Lương, Lạc Thủy, Mai Châu, Pà Cò, Quảng Yên, Quy Đức, Tân Mai, Tân Pheo, Tây Cốc, Thu Cúc, Tiên Lương, Vạn Xuân, Xuân Viên, Yên Trị</i>
2	Lào Cai	<i>Bản Liên, Bảo Hà, Bảo Nhai, Bảo Yên, Chấn Thịnh, Châu Quế, Cốc Lầu, Lâm Giang, Lục Yên, Lùng Phình, Mường Lai, Nghĩa Đô, P. Âu Lâu, P. Nam Cường, P. Văn Phú, P. Yên Bái, Tân Hợp, Thác Bà, Thượng Bằng La, Thượng Hà, Việt Hồng, Xuân Ái, Xuân Hòa, Xuân Quang, Yên Bình; Bắc Hà, Bảo Ái, Bảo Thắng, Cẩm Nhân, Đông Công, Hưng Khánh, Khánh Hòa, Lâm Thượng, Lương Thịnh, Mậu A, Nghĩa Tâm, Phúc Khánh, Phúc Lợi, Quy Mông, Tả Củ Tỷ, Tân Lĩnh, Trấn Yên, Trịnh Tường, Yên Thành</i>
3	Tuyên Quang	<i>Bằng Lang, Cao Bồ, Đồng Yên, Hồ Thầu, Lao Chải, Nám Dẩn, Nậm Dịch, Quang Bình, Tân Quang, Tân Tiến, Thanh Thủy, Thượng Sơn, Tiên Nguyên, Tiên Yên, Việt Lâm, Vĩnh Tuy, Xuân Giang, Yên Thành; Bắc Quang, Cán Tỷ, Hoàng Su Phì, Hùng An, Hùng Đức, Khuôn Lùng, Kiên Đài, Lùng Tám, Minh Tân, Nhữ Khê, P. An Tường, P. Hà Giang 1, P. Hà Giang 2, P. Minh Xuân, P. Nông Tiến, Pà Vầy Sủ, Pờ Ly Ngài, Quán Bạ, Quảng Nguyên, Tân Trịnh, Thành Tín, Thông Nguyên, Trung Thịnh, Tùng Bá, Vị Xuyên, Yên Hoa, Yên Phú, Yên Sơn</i>
4	Quảng Ninh	<i>P. Móng Cái 1, P. Móng Cái 2, Quảng Hà, Quảng Tân; Bình Liêu, Đông Ngũ, Đường Hoa, Hải Ninh, Hải Sơn, Lục Hồn, P. Móng Cái 3, Quảng Đức, Vĩnh Thục</i>

Phụ lục 2: Bản đồ nguy cơ lũ quét, sạt lở đất đá trên các khu vực



(Chi tiết tại đường link: <http://luquetsatlo.nchmf.gov.vn>)