

Số: LQSL_280/13h50/DBQG

Hà Nội, ngày 05 tháng 7 năm 2026

**TIN CẢNH BÁO LŨ QUÉT, SẠT LỎ ĐẤT, SỤT LÚN ĐẤT DO MƯA LŨ
HOẶC DÒNG CHẢY TRÊN KHU VỰC CÁC TỈNH LAI CHÂU, SƠN
LA, LÀO CAI VÀ QUẢNG NINH**

1. Tình hình mưa đã qua:

Trong 24 giờ qua (từ 13 giờ ngày 04/07 đến 13 giờ ngày 05/07), khu vực các tỉnh: Lai Châu, Sơn La, Lào Cai và Quảng Ninh, đã có mưa vừa, mưa to, có nơi mưa rất to như: Phu Nặm Sáp 138,6 mm, Bình Lư 3 110,4 mm (Lai Châu); Nặm Păm 284 mm, Nặm Păm 164,8 mm (Sơn La); Đê Xu Phình 159 mm, Kim Nội 1 155,2 mm (Lào Cai); Móng Cái 325,4 mm, Đoàn Tĩnh 182,8 mm (Quảng Ninh);...

Mô hình độ ẩm đất cho thấy một số khu vực thuộc các tỉnh trên đã gần bão hòa (trên 85%) hoặc đạt trạng thái bão hòa.

2. Cảnh báo mưa trong thời gian tiếp theo:

Trong 03-06 giờ tới, khu vực các tỉnh trên tiếp tục có mưa với lượng mưa tích lũy phổ biến như sau: Lai Châu, Lào Cai từ 20-40mm, có nơi trên 70mm; Quảng Ninh, Sơn La từ 10-20mm, có nơi trên 50mm.

3. Cảnh báo nguy cơ:

Trong 06 giờ tới, nguy cơ xảy ra lũ quét trên các sông, suối nhỏ, sạt lở đất trên sườn dốc tại nhiều xã/phường (Chi tiết được đính kèm trong Phụ lục 1).

4. Cảnh báo cấp độ rủi ro thiên tai do lũ quét, sạt lở đất, sụt lún đất do mưa lũ hoặc dòng chảy: Cấp 1.

5. Cảnh báo tác động của lũ quét, sạt lở, sụt lún đất do mưa lũ hoặc dòng chảy:

Lũ quét, sạt lở đất có thể gây tác động rất xấu đến môi trường, uy hiếp tính mạng của người dân; gây tắc nghẽn giao thông cục bộ, làm ảnh hưởng tới quá trình di chuyển của các phương tiện; phá hủy các công trình dân sinh, kinh tế gây thiệt hại cho các hoạt động sản xuất, hoạt động kinh tế - xã hội.

Kiến nghị các cơ quan chức năng tại địa phương lưu ý rà soát các điểm nghẽn dòng, các vị trí xung yếu trên địa bàn để có biện pháp phòng tránh, ứng phó.

Tin phát lúc: 13h50

**Người chịu trách nhiệm
ban hành bản tin**

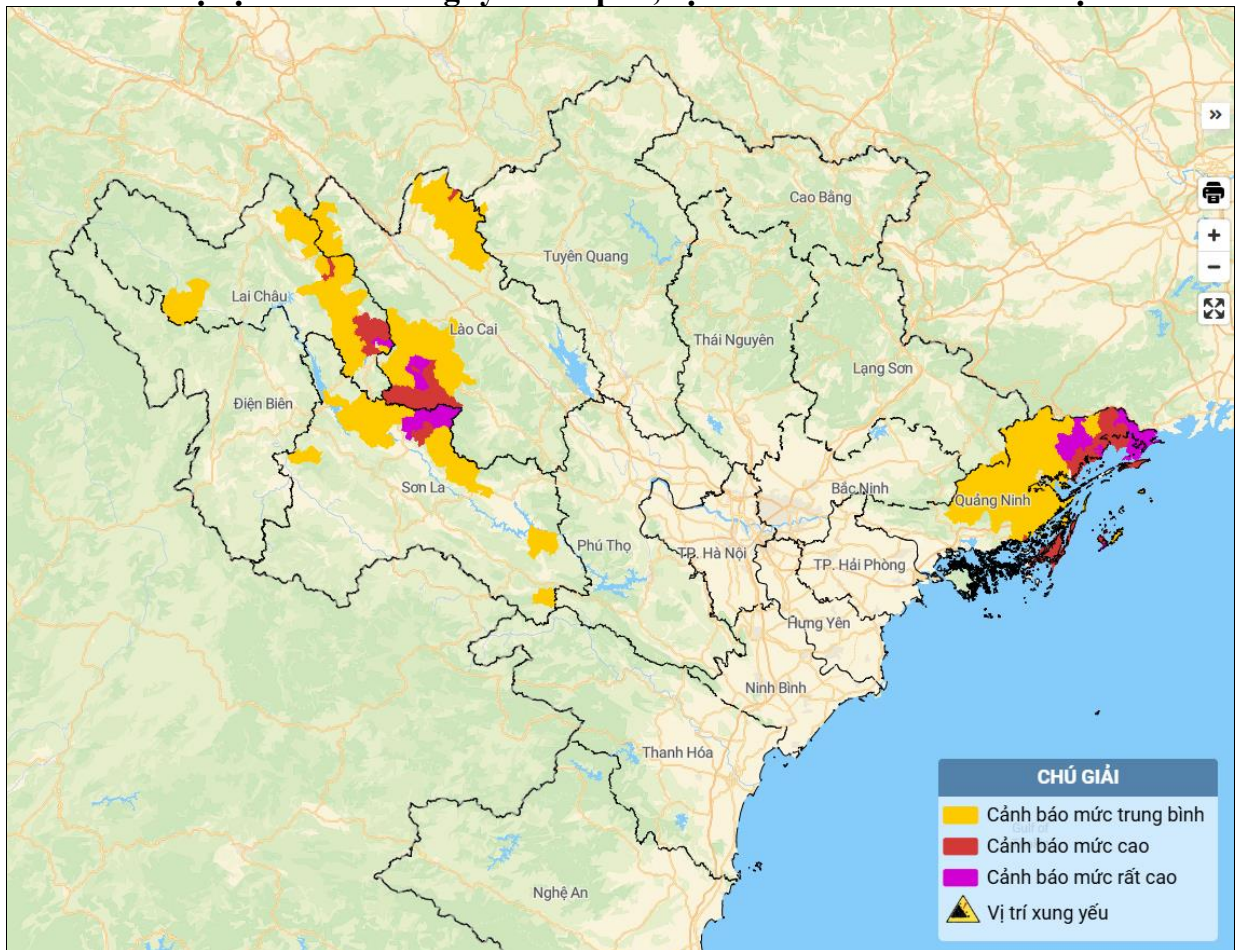
Bùi Đình Lập

PHỤ LỤC

Phụ lục 1: Danh sách các khu vực có nguy cơ xảy ra lũ quét, sạt lở đất đá trong 06 giờ tới

TT	Tỉnh/Thành phố	Xã/Phường
1	Lai Châu	Than Uyên; <i>Bình Lu, Mường Than, Pắc Ta;</i> Bản Bo, Đào San, Khổng Lào, Khun Há, Mường Khoa, Mường Kim, Mường Mô, Nậm Sỏ, Pu Sam Cáp, Sin Suối Hồ, Tả Lèng, Tân Uyên
2	Sơn La	<i>Chiềng Lao, Mường La, Ngọc Chiến;</i> Bắc Yên, Chiềng Hoa, Đoàn Kết, Long Hẹ, Mường Khiêng, Mường Sại, Quỳnh Nhai, Song Khủa, Tà Xùa, Tô Múa, Xím Vàng, Xuân Nha
3	Lào Cai	Mù Cang Chải, Púng Luông; <i>Chế Tạo, Si Ma Cai;</i> Bắc Hà, Bản Liền, Bảo Nhai, Cao Sơn, Cốc Lầu, Dền Sáng, Dương Quỳ, Khánh Yên, Khao Mang, Lao Chải, Lùng Phình, Minh Lương, Mường Hum, Mường Khương, Nậm Chày, Nậm Có, Nậm Xé, Nghĩa Đô, Pha Long, Sín Chéng, Tả Củ Tỷ, Tú Lệ, Văn Bàn, Y Tý
4	Quảng Ninh	Đặc khu Cô Tô, Đường Hoa, Hải Sơn, P. Móng Cái 1, P. Móng Cái 2, P. Móng Cái 3, Quảng Hà, Quảng Tân; <i>Đặc khu Vân Đồn, Đầm Hà, Hải Ninh, P. Cửa Ông, Quảng Đức, Vĩnh Thục;</i> Ba Chẽ, Bình Liêu, Điền Xá, Đông Ngũ, Hải Hòa, Hải Lạng, Hoàn Mô, Kỳ Thượng, Lục Hồn, Lương Minh, P. Cẩm Phả, P. Hoàn Bồ, P. Mông Dương, P. Quang Hanh, Thống Nhất, Tiên Yên

Phụ lục 2: Bản đồ nguy cơ lũ quét, sạt lở đất đá trên các khu vực



(Chi tiết tại đường link: <http://luquetsatlo.nchmf.gov.vn>)